



KENNISCENTRUM  
VLAAMSE STEDEN

interlokale vereniging

# COMPLEXE STADSPROJECTEN

*draaiboek*

## **Naam website KCVS**

DUBBELTENTONSTELLING

## **Oorspronkelijke naam document**

Panelen dubbeltentoonstelling: Barcelona in Progress,  
Station Oostende in Transformation

## **Project**

Stationsomgeving Oostende

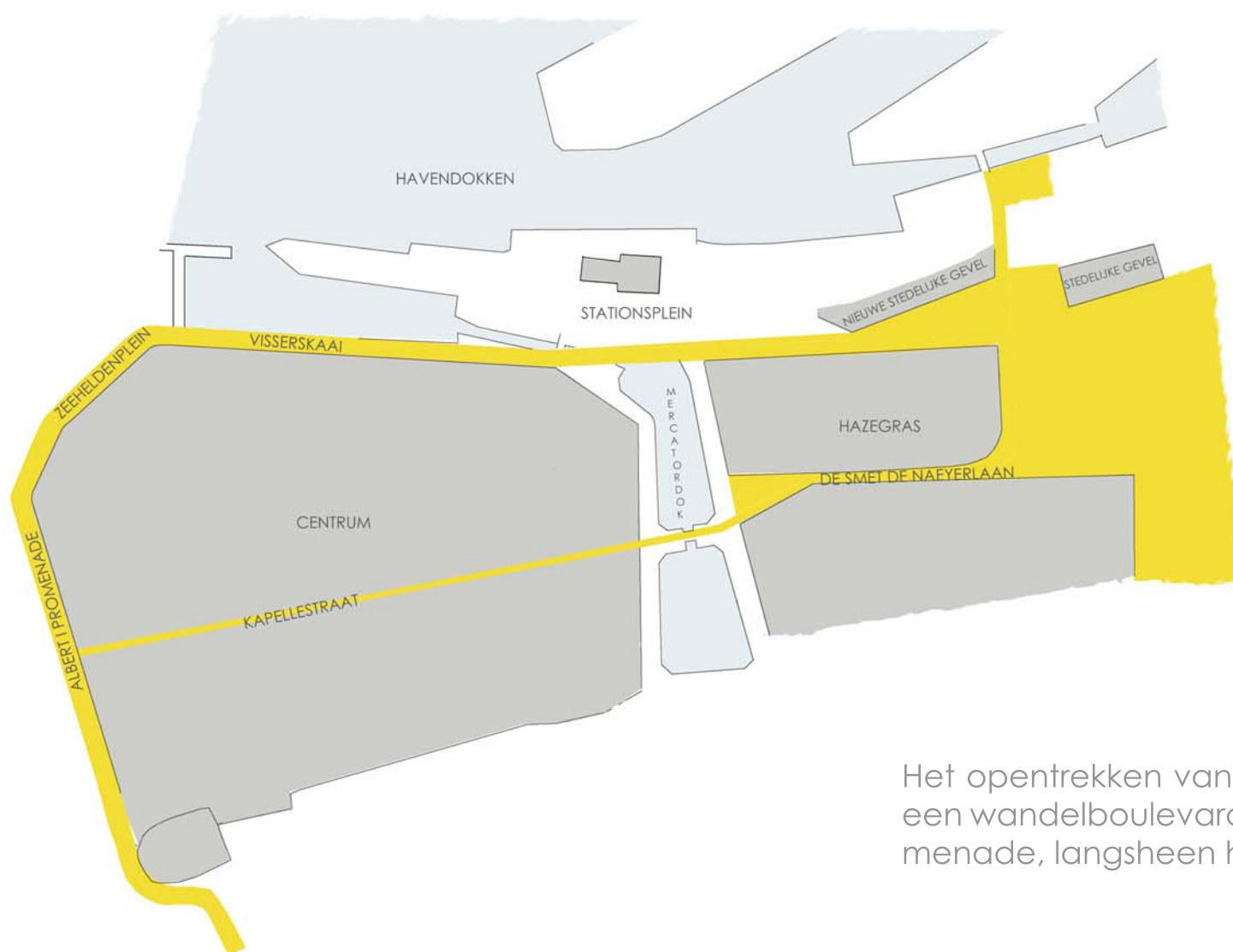


## PERSPECTIEF



Er wordt een nieuw gevelfront gecreëerd voor de Slachthuiskaai en de Brandariskaai. Door het weghalen van de stelplaats en het Lijngebouw ontstaat nieuwe openbare ruimte.

## PROMENADE



Het opentrekken van de Slachthuiskaai en de Brandariskaai opent een wandelboulevard die loopt van het Kursaal over de Albert I promenade, langsheen het station tot in het park.

## OPENBARE RUIMTE

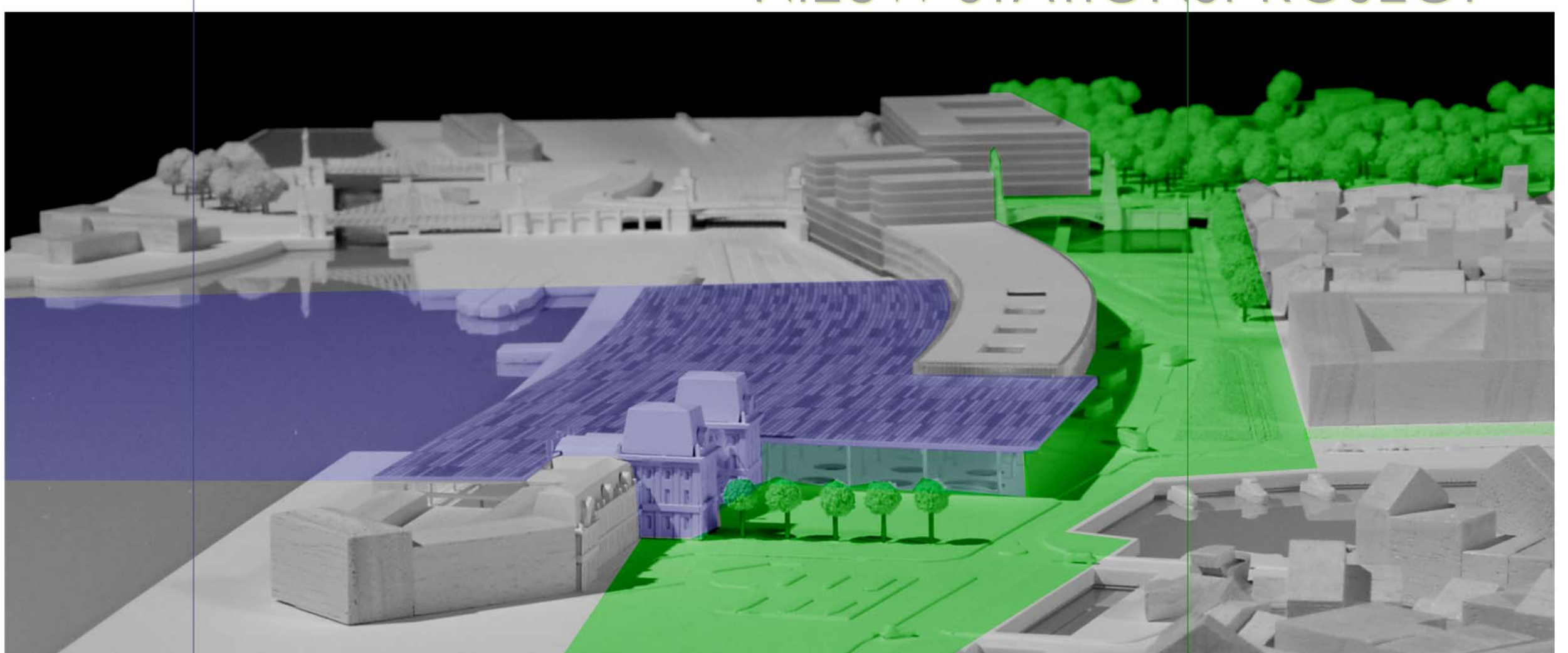


Het Maria Hendrikapark komt dichterbij de stad en via een grote stedelijke tuin wordt ze gerelateerd aan het stationsplein en het Sint Petrus- en Paulusplein. Er ontstaat een aaneenschakeling van pleinen en tuinen, waar de de Smet de Naeyerbrug opnieuw een belangrijke rol speelt, niet als parking, maar als groentribune naar de stad en het park.

## BESTAANDE TOESTAND



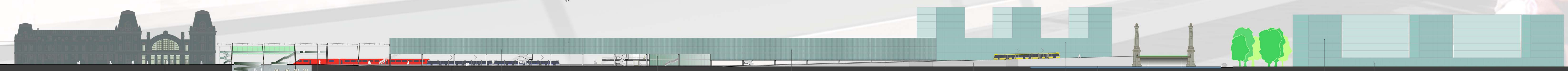
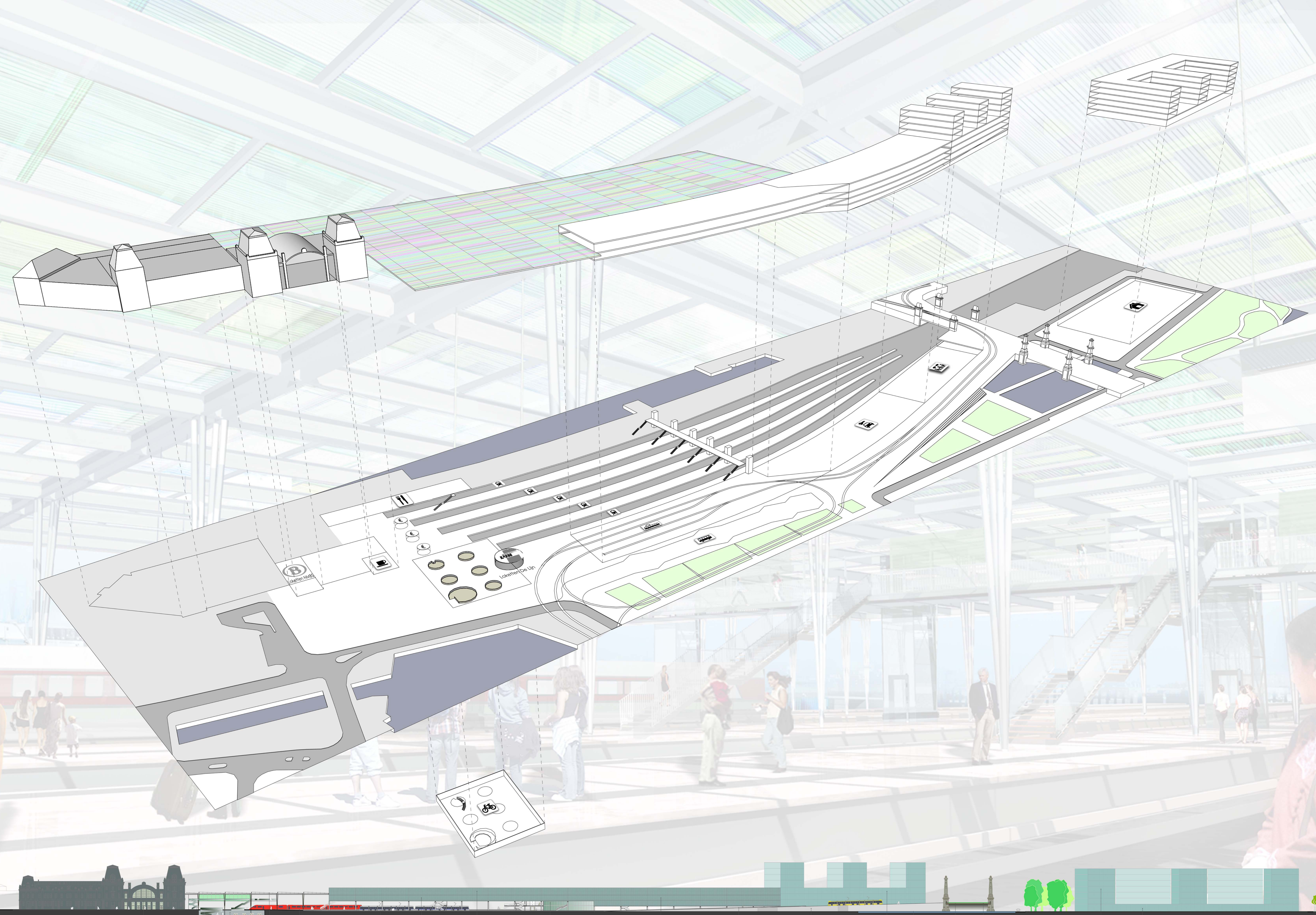
## NIEUW STATIONSPROJECT



Zicht naar de Haven

Zicht naar het Park





Stationshal    Fietsparking    Nieuwe luifel    Treinperrons    Tramhalte    Parkeergebouw    Kantoren    Personeel NMBS + De Lijn    Parkeergebouw    Openbareruimte    Trappenpartij    Kantoorgebouw    Watervlak    Groenvlak    De Smet De Nayerbrug    Wonen    Kantoren

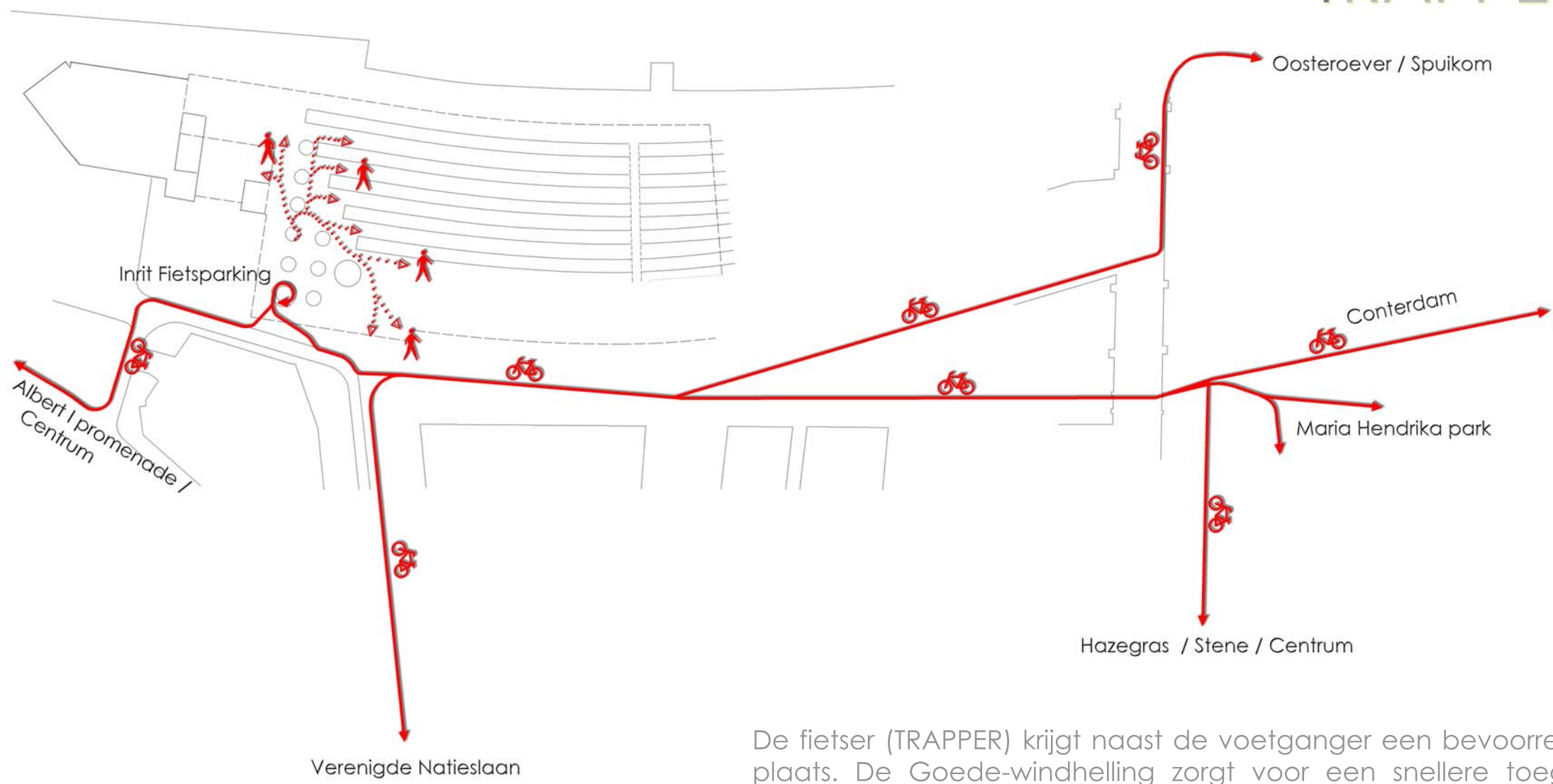


## STAPPERS



Het stationsplein wordt uitgebreid met een grote stedelijke tuin die reikt tot aan het Maria-Hendrikapark. De voetganger (STAPPER) staat in het stationsproject op de 1e plaats. Via een passerelle wordt een 2e toegang gecreëerd naar de perrons.

## TRAPPERS



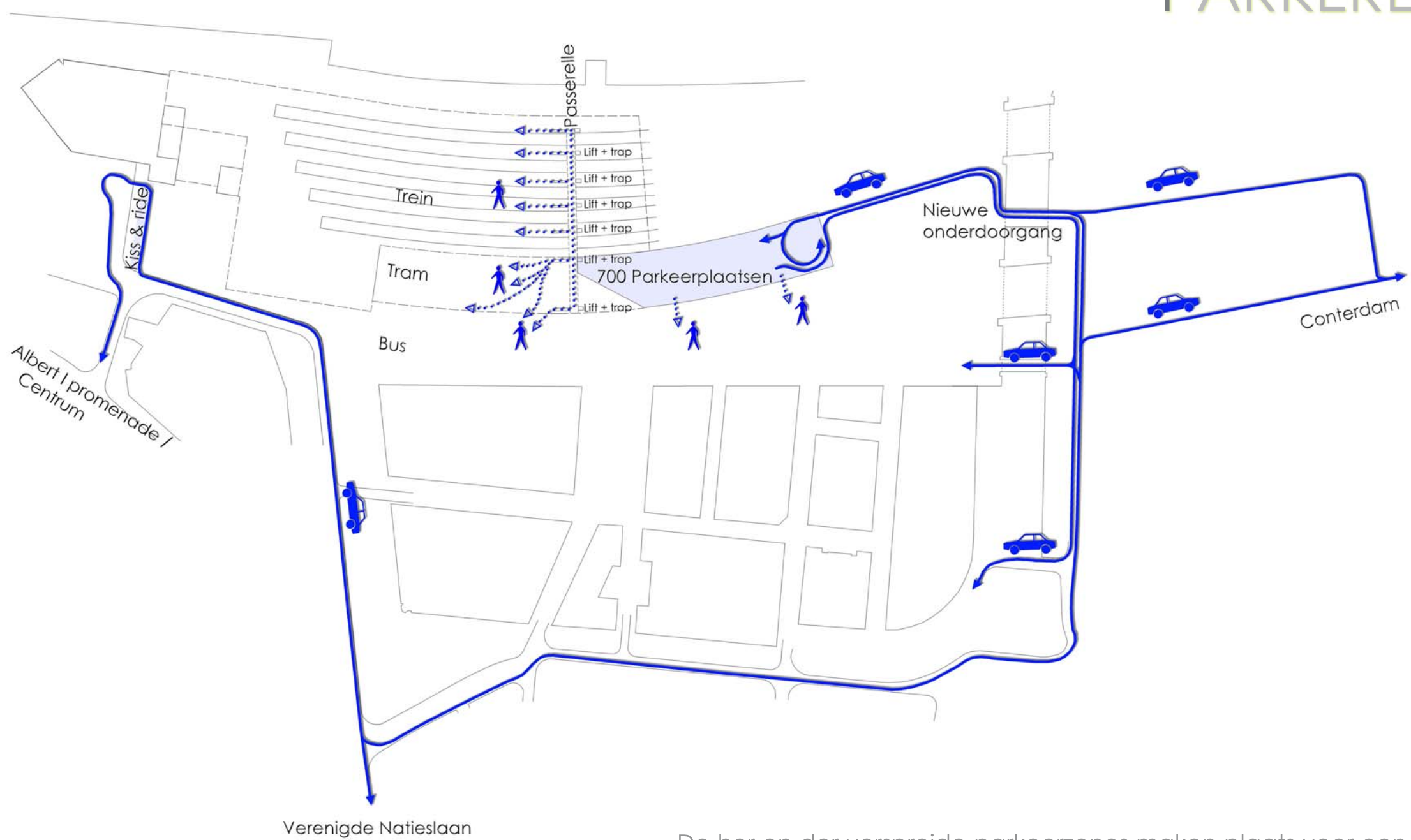
De fietser (TRAPPER) krijgt naast de voetganger een bevoorrechte plaats. De Goede-windhelling zorgt voor een snellere toegang vanuit de Oosteroever en Spuikom. Via de openbare ruimte komt hij op het stationsplein. De fietsparking met een capaciteit voor 1000 fietsen en 100 bromfietsen bevindt zich onder de luifel op niveau -1. De verlichting gebeurt via enorme lichtgaten waardoor een directe visuele relatie bestaat met het stationsplein

## OPENBAAR VERVOER



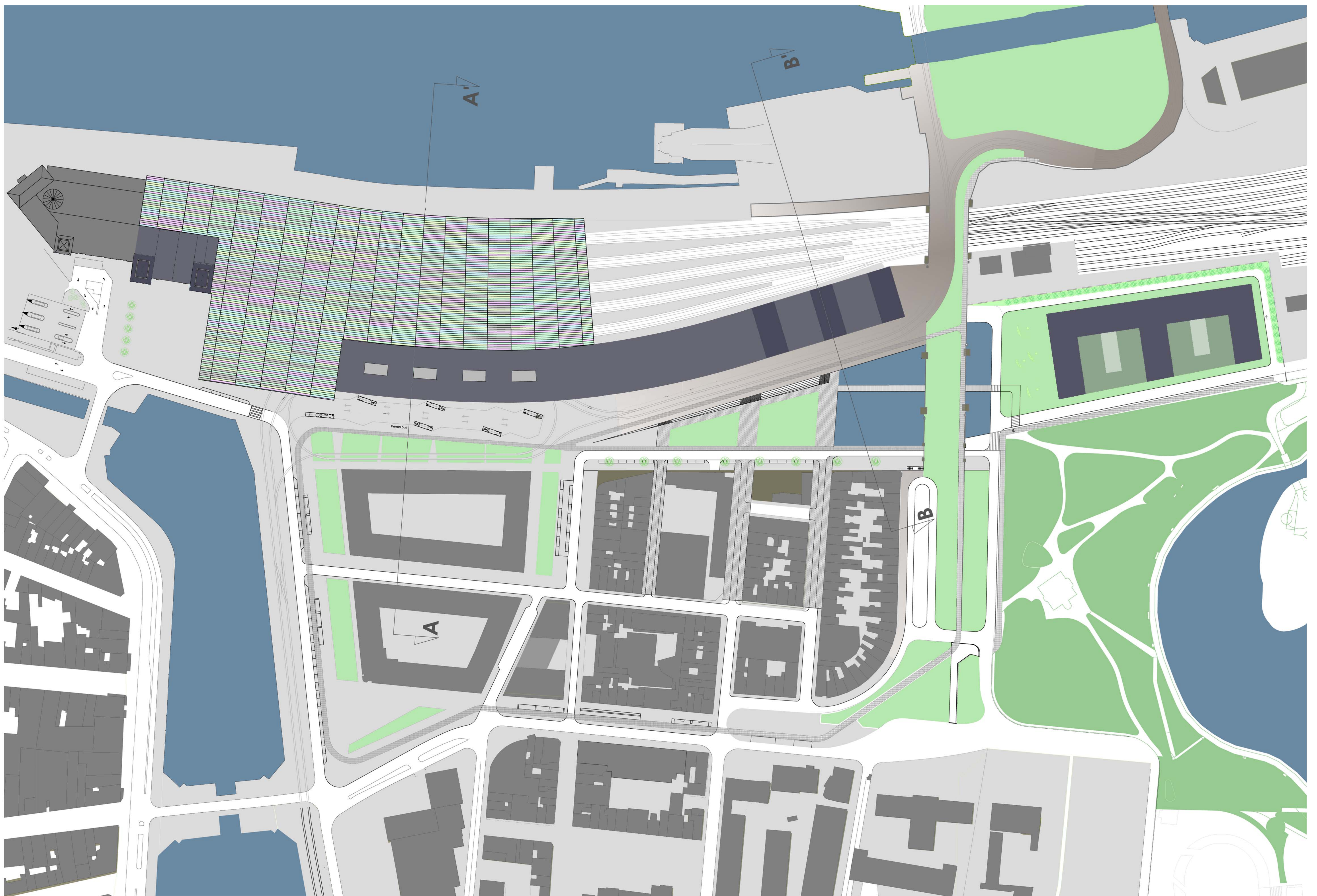
Een drempelloos en intermodaal knooppunt waar trein, tram, bus en taxi visueel als 1 openbaar vervoersysteem zijn ondergebracht. De reïnsoren worden in een diagonaal opengetrokken zodat de reizigers een goed overzicht krijgt over de perrons.

## PARKEREN



De her en der verspreide parkeerzones maken plaats voor een efficiënt parkeergebouw met capaciteit voor 700 wagens. Van hieruit geraak je via de passerelle naar de perrons van trein, tram en bus.



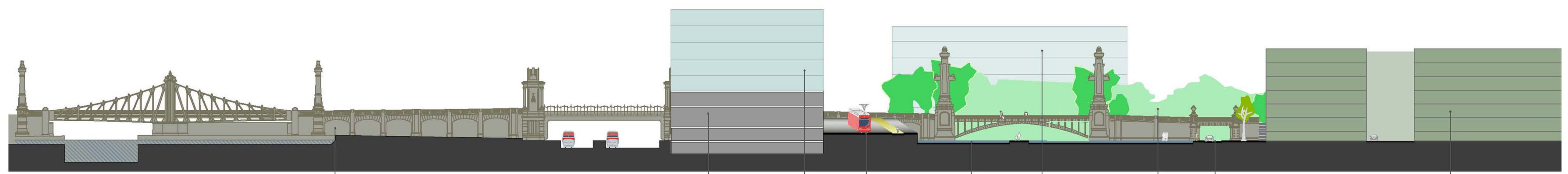


GRONDPLAN



DOORSNEDE AA'

Treinperrons Passerelle Kantoren Tramhalte Parkeergebouw Openbare Ruimte De Smet de Nayerbrug



DOORSNEDE BB'

De Smet de Nayerbrug Parkeergebouw Kantoren Goede windhelling Waterpartij Wonen Maria Hendrikapark Slachthuiskaai Hazegras



# STATIONSPROJECT OOSTENDE

Het stationsproject Oostende vertelt het verhaal van een grootschalig infrastructuurproject Oostende. Oostende, reeds jarenlang bezig met haar eigen stadsvernieuwing en strategische stadsprojecten, toont vandaag naast de eerdere realisaties van acupunctuurprojecten de ambitie om ook grootschalige strategische infrastructuurprojecten te initiëren en uit te voeren. Het infrastructuurproject dat vandaag voorligt is het Stationsproject Oostende, een uniek intermodaal knooppunt in een belangrijk stadsproject. De stad heeft in dit project het heft in eigen handen genomen. Het project is ontstaan uit een intensieve samenwerking tussen de Stad Oostende NMBS-holding, Infrabel en De Lijn.

## Een project georganiseerd door:



STAD OOSTENDE



NMBS HOLDING



INFRAABEL



DE LIJN

## In samenwerking met:



AGHO



AGENTSCHAP VOOR WEGEN EN VERKEER

## Uitgevoerd door:



Strategisch project stationsomgeving

*architect* Josep Anton Acebillo  
*architect* Sergi Godia I Fran  
*Ir.-architect* Philip Moyersoen



Ontwerp Masterplan  
Ontwerp Stadsontwerp  
Ontwerp Openbare Ruimte

*Ir.-architect* Philip Moyersoen  
*Ir.-architect* Jan De Coninck  
*Ass. architect* Bram Matthys  
*Ass. architect* Emily Divoy  
*Ass. architect* Mart De Doncker



EN

DFA | DIETMAR FEICHTINGER ARCHITECTES

Ontwerp stationsgebouw, luifel, tramhalte en parkeergebouw, fietsparking

*Project Manager* Marc De Vreese  
*Adj. Departementshoofd Architectuur* Bart Termont  
*Architect-Design Manager* Ann Ballaux  
*Architect* Hubert Ghijssels  
*Architect* Selwyn Cox  
*Architect* Lisa Van Den Bossche  
*Sr Projectingenieur* Andrew Watt  
*Projectingenieur* Matthias Saerens  
*Ingenieur Electriciteit* Filip Peeters  
*Ingenieur HVAC* Evert Schoupe

*Architect dipl. ing.* Dietmar Feichtinger  
*Dipl. ing.* Gerhard Pfeiler  
*Ir. Architect* An Vranken  
*Architect* Maria Van Wijk



Technisch ontwerp tramhalte, bushalte  
Ontwerp stelplaats

*Afdelingshoofd Assetmanagement* Albin van Walle  
*Projectmanager* Kristel Vaes  
*Projectmanager* Jo Sleenckx  
*Projectmanager* Jan De Craene  
*Projectmanager* Vicky Van Daele  
*Afdelingshoofd Techniek* Andy Herman  
*Technisch expert verkeerskunde* Geert Van de Zande  
*Hoofd experten* Filip Flement  
*Ontwerptekenaar* Dirk De Keyser

## Tentoonstelling:



Tentoonstelling georganiseerd door Oostende Werft in samenwerking met stad Oostende, NMBS-holding, Infrabel, De Lijn, AGSO, Eurostation en met steun van de Vlaamse Gemeenschap