

Mogelijke overlegvormen die gebruikt kunnen worden in complexe stadsprojecten.

Naargelang het aantal en soort actoren zijn andere overlegvormen aangewezen. van onderstaande schema's van bestaande projectstructuren zijn de verschillende deelniveaus in onderstaande tabel bondig samengevat:

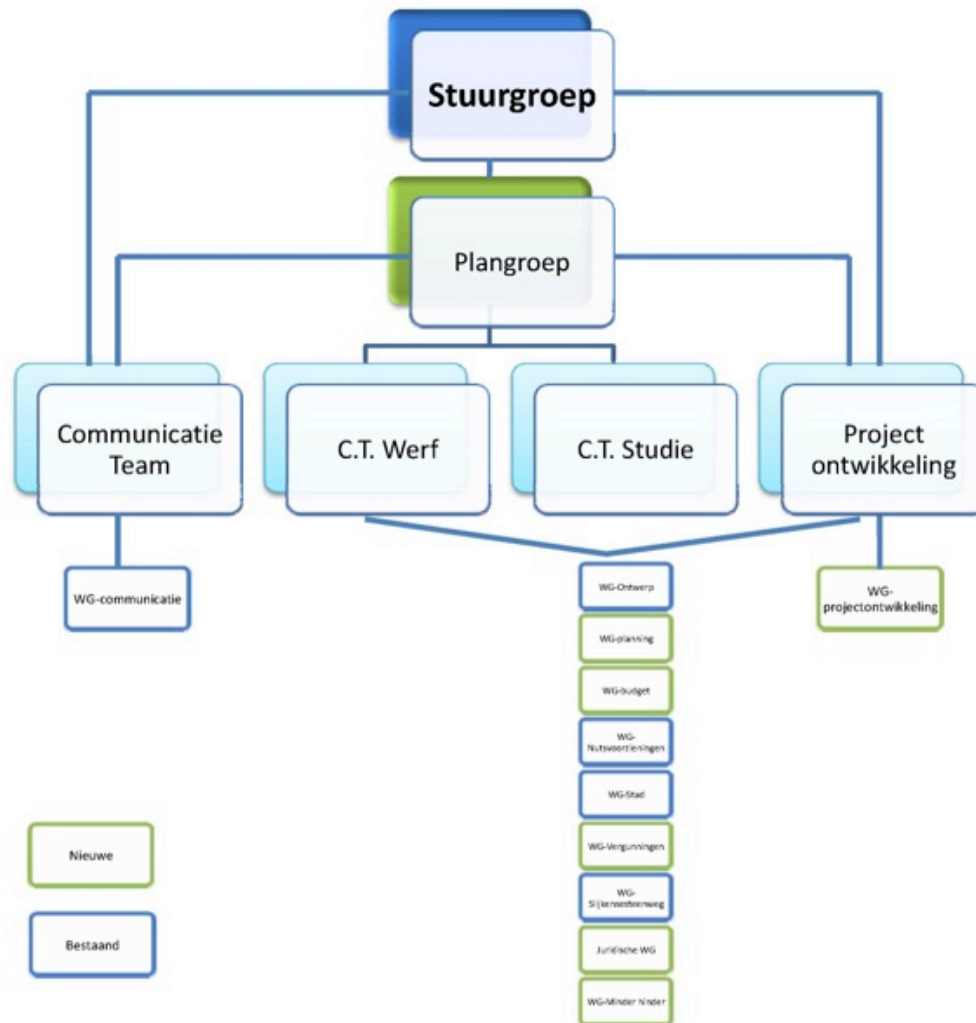
OVERLEGVORM	Omschrijving
Stuurgroep	<i>Bestaat uit actoren die op beslissingsniveau betrokken zijn bij het proces; adviseert de procesresultaten en levert een advies aan de formele beslissingsorganen ondermeer een College of Raad van Bestuur of ter voorbereiding van de beslissingen die zij er over zullen nemen. In een Stuurgroep worden beslissingen in consensus genomen door personen die daarvoor van hun beslissingsorgaan een voldoende mandaat hebben gekregen.</i>
(Sub)Werkgroep	<i>Onderzoekt (technische) deelaspecten en is verantwoordelijk voor het afleveren van adviezen terzake; mogelijks op vraag van de stuurgroep. Een voorbeeld van een subwerkgroep is het "communicatieteam" waar op deze website sprake van is. Dat ontwerpt een communicatiekader en voert het uit in samenwerking met de plangroep, stuurgroep en indien beschikbaar met het team dat zorgt voor het betrekken van omwonenden (of met vertegenwoordigers van die omwonenden).</i>
Plangroep/Kernteam	<i>Is de motor van het proces maar niet de stuurman en bestaat uit de procesregisseur en eventueel bepalende stakeholders of trekkers. Het staat de procesregisseur inhoudelijk bij en brengt expertise aab op het vlak van procesbegeleiding. Het kernteam kan ook beslissingsdocumenten voorbereiden die finaal aan de stuurgroep zullen worden voorgelegd.</i>
Klankbordgroep	<i>Brengt binnen een communicatiekader actoren samen die een specifiek belang, kennis en middelen hebben en fungeert als 'luisterend oor' of geeft aan wat er leeft in de samenleving.</i>
Ontwerpteam	<i>Verantwoordelijk voor de ontwerpmatige ontwikkeling en uitwerking van de inhoudelijke voorstellen op basis van onderzoeksgegevens. (Dit is niet hetzelfde als het bouwteam dat een samenwerkingsverband is tussen aannemers en het ontwerpteam en in de uitvoeringsfase zoekt naar een oplossing voor de bouw van een deelproject).</i>

Niet alle overlegvormen in bovenstaande tabel zullen in elk project of in elke fase nodig zijn. Maatwerk is op zijn plaats.

In het model in onderstaand schema heb je bijvoorbeeld:

- Een stuurgroep waarin de burgemeester en de directeurs-generaal zitten. Zij hebben beslissingsbevoegdheid
- Verder is er ook een plangroep waarin de projectleiders van de verschillende deelprojecten zetelen; samen met de procesregisseur. Die plangroep heeft geen beslissingsrechten, maar bereidt de documenten naar de stuurgroep voor en bundelt de problemen en voorstellen van de werkgroepen en bepaalt uiteindelijk ook wat naar de agenda gaat van de stuurgroep. De definitieve agenda van de stuurgroep wordt vastgelegd in samenspraak tussen de procesregisseur en de voorzitter van de stuurgroep, in casu de burgemeester.
- Daaronder heb je de verschillende werkgroepen; ondermeer de werkgroep ontwerp, de werkgroep planning, de werkgroep projectontwikkeling, etc.

Organigram



Ondersteunende equipe

- Projectleider
- Adjunct Projectleider
- Project assistent
- Juridische bijstand

- Communicatiedeskundige