

# project Gent Sint-Pieters



NMBS



Weg en Poort



Wegen en Verkeer



STAD GENT



NL



Met meer dan 50.000 instappende reizigers per dag is Gent-Sint-Pieters het belangrijkste treinstation in Vlaanderen. Vandaag maken we het station klaar voor de toekomst. Een vlotte aansluiting met andere transportvormen en een optimaal comfort, ook voor reizigers met een beperkte mobiliteit, staan daarbij voorop.



Het Ruimtelijk Structuurplan Vlaanderen geeft de voorkeur aan nieuwe ontwikkelingen in de omgeving van stations omwille van de nabijheid van openbaar vervoer. Die kantoren en woningen moeten echter ook met de auto vlot bereikbaar zijn. Daarom werd een nieuwe weg aangelegd, de Valentin Vaerwyckweg, die de ring rond Gent (R4) rechtstreeks verbindt met de ondergrondse parking.



Dit wordt een aangenaam station met een sfeervolle, open stationshal die baadt in het daglicht. De perrons worden tot 12 meter breed. Ze zullen volledig overdekt zijn. Ook de sporen worden vernieuwd en overkapt. Kortom: de infrastructuur in en rond Gent-Sint-Pieters ondergaat een volledige metamorfose.



In de stationswijk verrijst een volledig nieuw stadsdeel met woningen, kantoren, winkels, vrijetijdsvoorzieningen en groen. De hele site wordt een moderne toegangspoort naar Gent. Het project heeft aandacht voor leefbaarheid, kwaliteit en duurzaamheid. Dit wordt een voetgangers- en fietsvriendelijke omgeving met een overdekte fietsenparking voor 10.000 fietsen die uit alle richtingen gemakkelijk te bereiken is. Een groene as doorkruist de hele site. Er is een ingericht natuurpark. Overmeers, dat toegankelijk is voor wandelaars en scholen.



Vlak naast het treinstation komt een ruim overdekt busstation. Het tramstation met brede perrons situeert zich onder de treinsporen. De site wordt een overzichtelijk knooppunt waarbij trein, tram en bus natuurlijk in elkaar overvloeien. De reizigers zullen snel, comfortabel en droog kunnen overstappen.





# Station Gent-Sint-Pieters, een modern knooppunt van openbaar vervoer







1. Timichegtunnel: toegang naar de parking



2. Woningen, kantoren en voorzieningen aan de Koningin Fabiolalaan



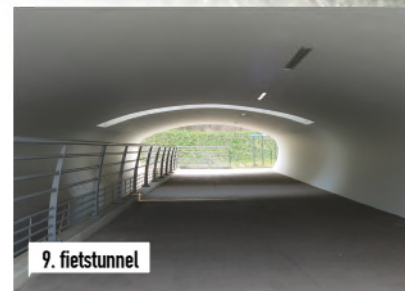
3. Ondergrondse parking



4. Overdekte fietsenparkings

# Reis naar de toekomst

Het nieuwe station Gent-Sint-Pieters biedt een antwoord op de mobiliteit van morgen. In de onmiddellijke omgeving ontstaat een buurt waar het aangenaam wonen en werken is.



9. fietstunnel

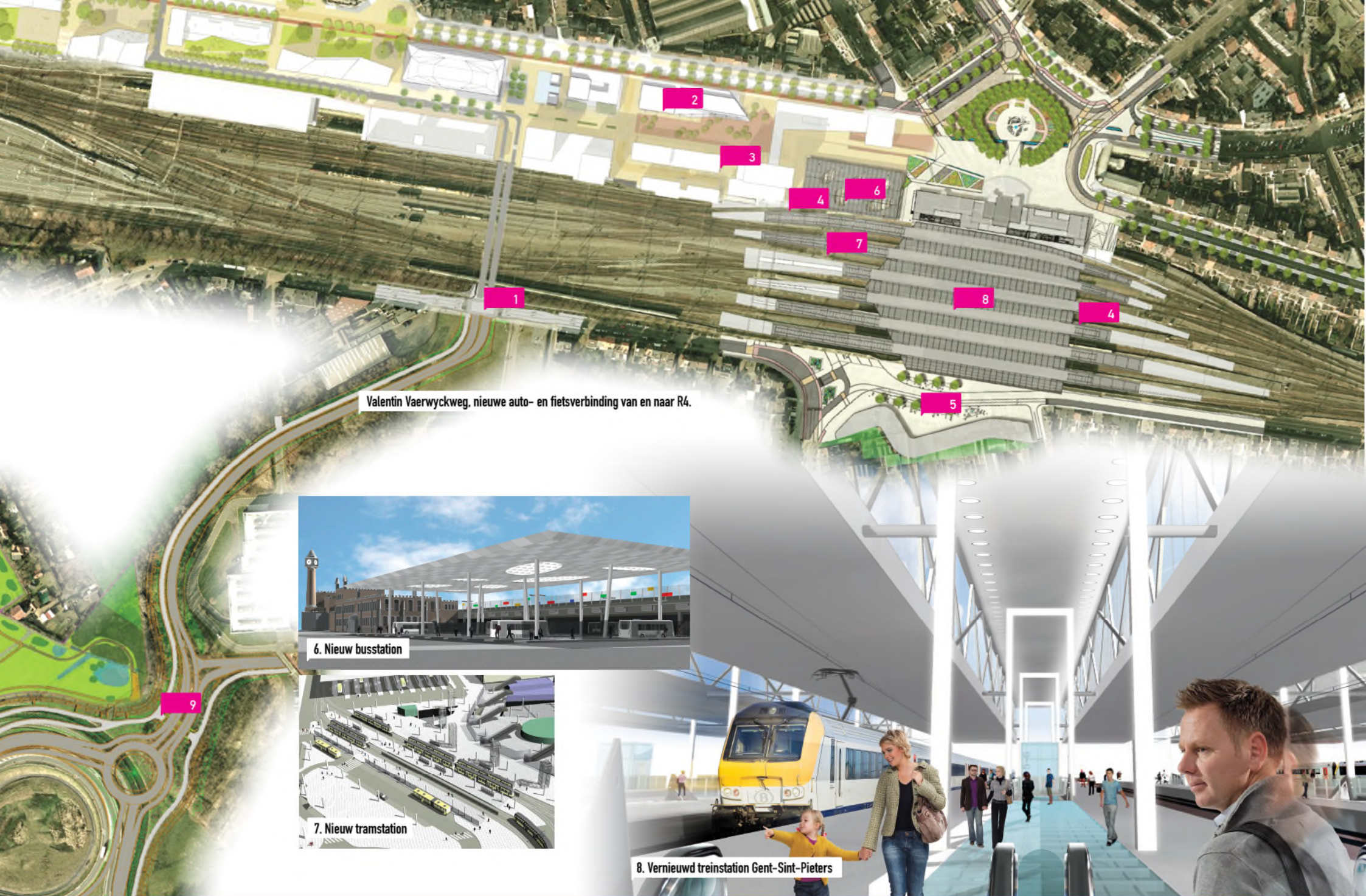


5. Nieuw Koningin Mathildeplein

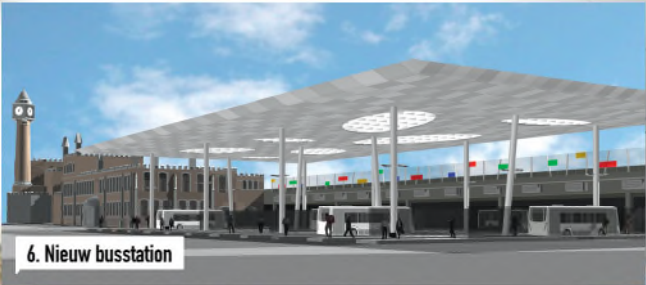


Overmeers

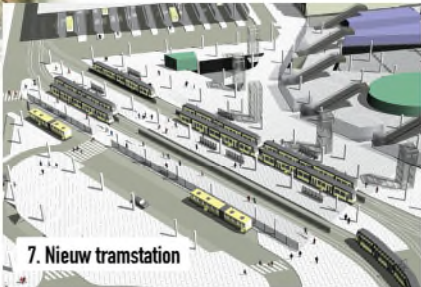




Valentin Vaerwyckweg, nieuwe auto- en fietsverbinding van en naar R4.



6. Nieuw busstation

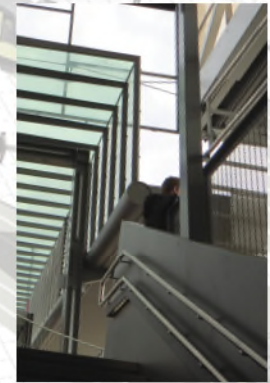
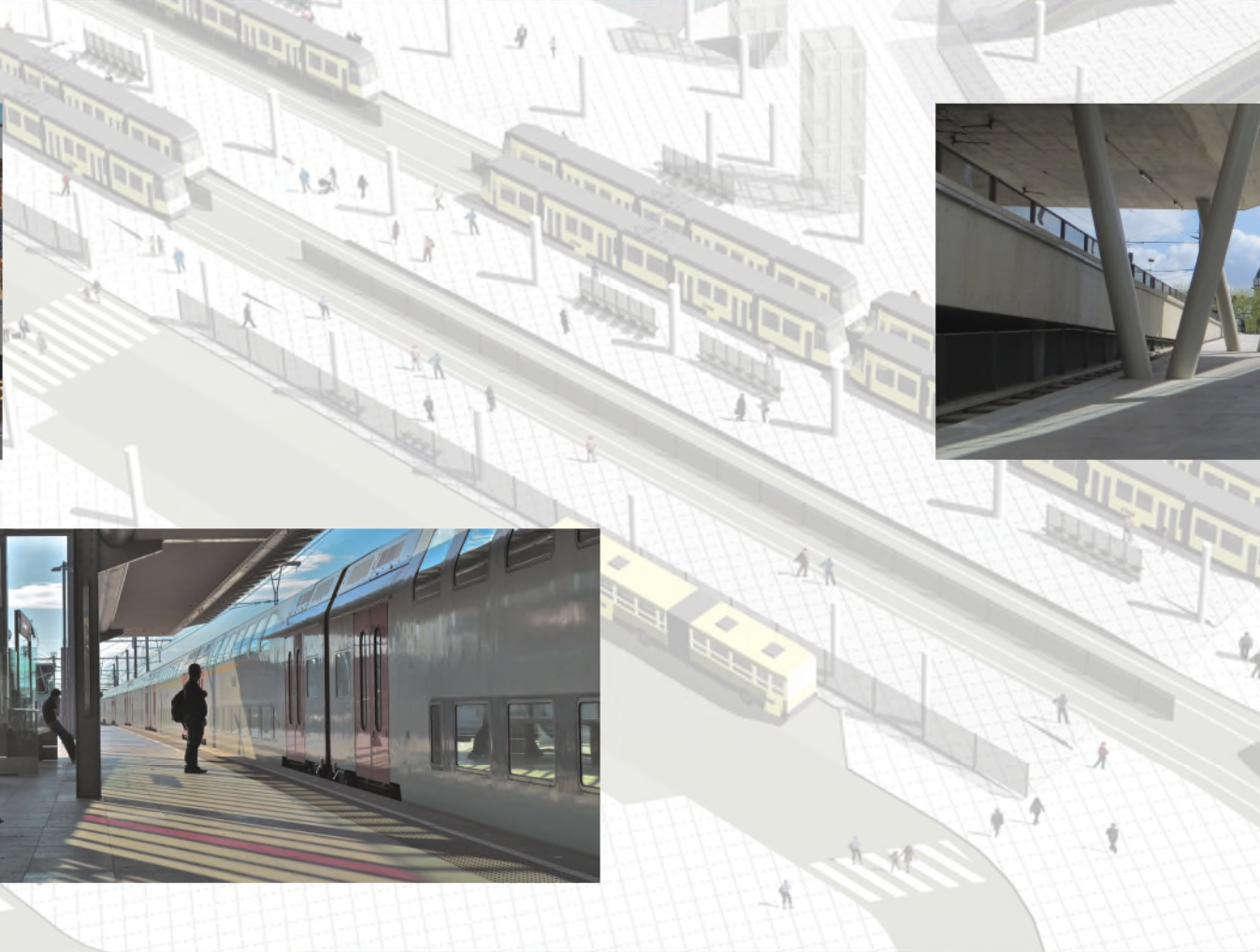
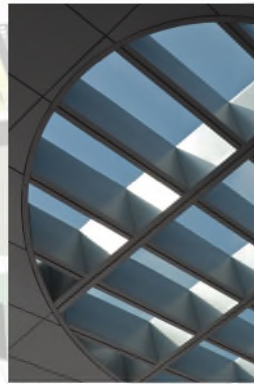


7. Nieuw tramstation



8. Vernieuwd treinstation Gent-Sint-Pieters







# Draaischijf van openbaar vervoer

Gebruikers van het openbaar vervoer schakelen snel en comfortabel over tussen tram, bus en trein. Het nieuwe tramstation, schuin onder de treinsporen, krijgt vier sporen: twee in elke richting. Door de uitbreiding van het tramnet naar de deelgemeentes zullen hier zes tramlijnen halt houden. De haltes van het nieuwe busstation zijn breed en overdekt en bevinden zich vlak naast de tram- en treinperrons. Ze bieden plaats aan 24 gelede bussen.



## Een nieuw stationscomplex voor 60.000 reizigers

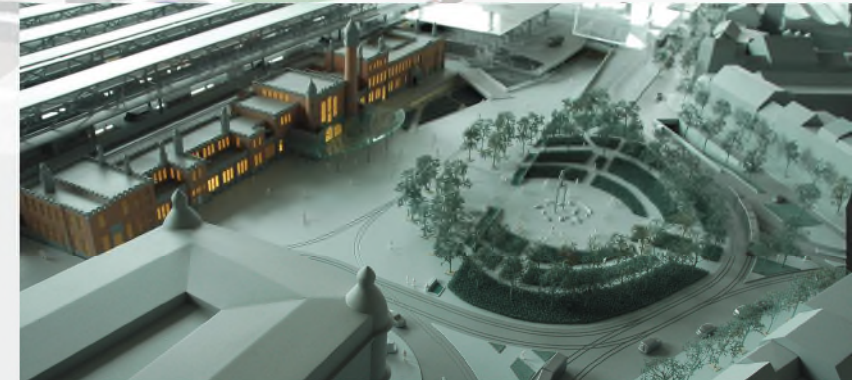
Het oude stationsgebouw en het Koningin Maria-Hendrikaplein werden gebouwd voor de wereldtentoonstelling van 1913. Beide zijn beschermd en maken in het ontwerp van architect Jacques Voncke integraal deel uit van het totaalproject. Het nieuwe stationscomplex is voorzien op minstens 60.000 instappende reizigers per dag. Tussen het historische stationsgebouw en de Sint-Denijslaan komt er, onder de spoorlijnen, een grote open hal. Roltrappen en liften leiden naar nieuwe, verbrede perrons onder één groot dak.

## Aangename straten en pleinen

De omgeving van het station wordt omgevormd tot een overzichtelijke zone waarin de reiziger vlot en veilig kan overstappen op andere vervoersvormen. In de heringerichte Koningin Fabiolalaan en Prinses Clementinalaan is veel ruimte voor voetgangers, fietsers, openbaar vervoer en groen.

De kant van het Koningin Maria-Hendrikaplein wordt een voetgangersvriendelijke ruimte, die via brede hellingen toegang geeft tot de ondergrondse kiss & ride zone en fietsenparking.

Aan de Sint-Denijslaan krijgt het station een volwaardige tweede ingang met een eigen gezicht en een verkeersluw stationsplein, het Koningin Mathildeplein.



# Plannen per niveau

## Niveau 1+ De daken

Een bovenaanzicht van het station en zijn omgeving toont waar de verschillende gebouwen zich bevinden. Om wat diepte in het beeld te brengen, zijn de daken op de afbeelding hiernaast donkerder ingekleurd naarmate ze hoger zijn. Het grote dak boven de perrons is dus niet vlak. Het heeft verschillende hoogtes die verticaal met elkaar verbonden zijn door glaspertijen en dus veel licht doorlaten voor de onderliggende niveaus.

## Niveau +1 De perrons

Op dit niveau bevinden zich de twaalf sporen en de nieuwe perrons. Die zijn vanaf het gelijkvloers bereikbaar met liften, roltrappen (stijgend en dalend) en vaste trappen. De perrons worden tot 12 meter breed, 4 meter breder dan vandaag. Ze zijn ook langer, hoger en comfortabel ingericht met windschermen, zitplaatsen, wachtruimtes en gelegenheden voor een snelle hap.

## Niveau 0 De centrale hal

Achter het bestaande en beschermde stationsgebouw voltrekt zich een spectaculaire gedaantewisseling. Onder de perrons ontstaat een reusachtige hal met een oppervlakte van 35.000 m<sup>2</sup>. Een brede centrale gang verbindt de beide stationtoegangen (Koningin Maria-Hendrikaplein en Koningin Mathildeplein) en brengt je via liften en (rol)trappen naar de perrons. Links en rechts van de gang vind je winkeltjes, wachtruimten, loketten, wc's, infostands, cafetaria's en eetstandjes.

In de hal bevinden zich ook het tramstation, een deel van de fietsenparkings en een kiss & ridezone. Een comfortabele helling leidt je naar niveau -1 met de taxistandplaatsen, een tweede kiss & ridezone, de fietsenparking en verderop naar de ondergrondse parking en de Koningin Fabiolalaan.

Naast het beschermde stationsgebouw komt het nieuwe busstation voor 24 gelede bussen.

## Niveau -1 De fietsenparking, taxi- en kiss & ridezone



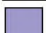

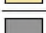

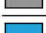




Aan beide zijden van het historische gebouw zijn er overdekte fietsenparkings. Fietsers rijden naar de fietsenparking via één van de vijf hellingen. Aan de kant van de Koningin Fabiolalaan bevindt zich de ondergrondse parking. De grote taxi- en kiss & ridezone rijdt je in en uit via een helling vanaf het Koningin Maria Hendrikaplein.

## Niveau -2/-3 De ondergrondse parking


De ondergrondse parking voor 2700 auto's telt in totaal drie verdiepingen. De niveaus -2 en -3 zijn vrijwel identiek.

### LEGENDE

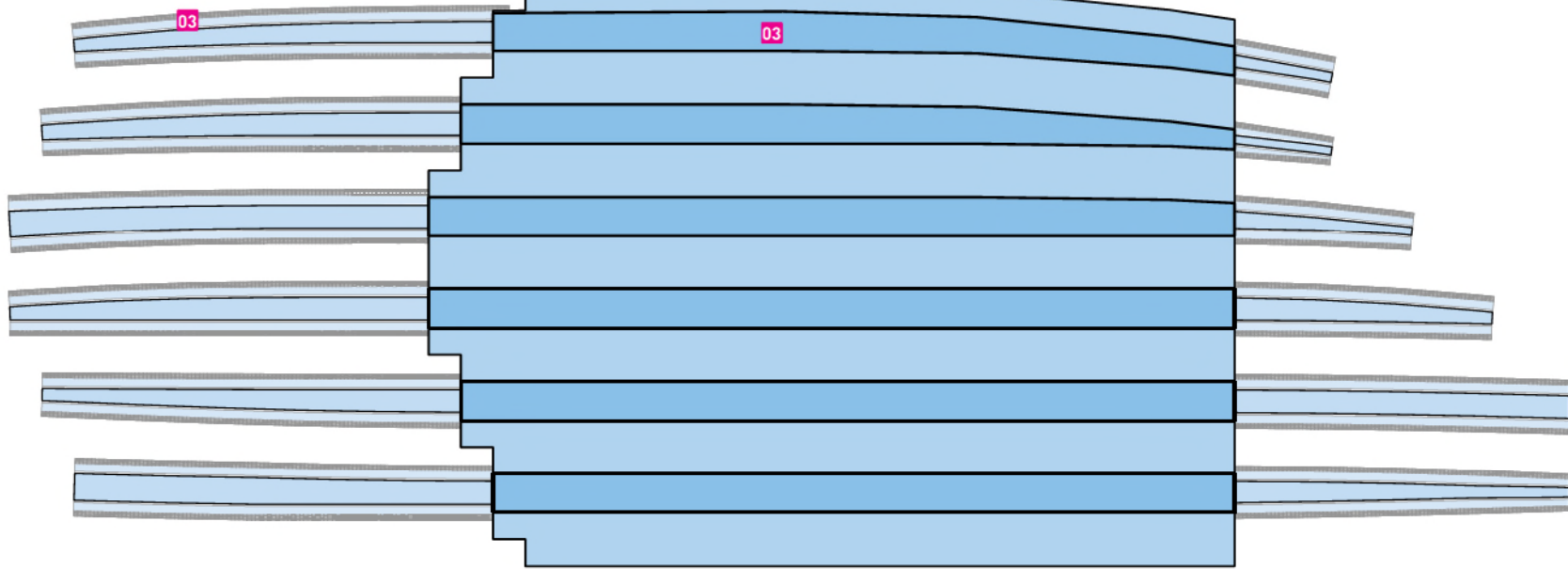
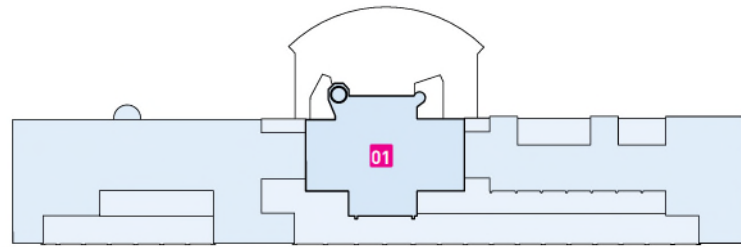
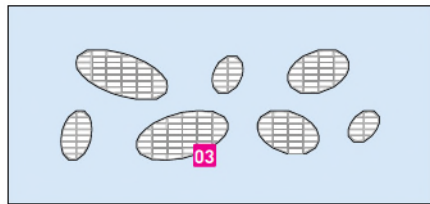
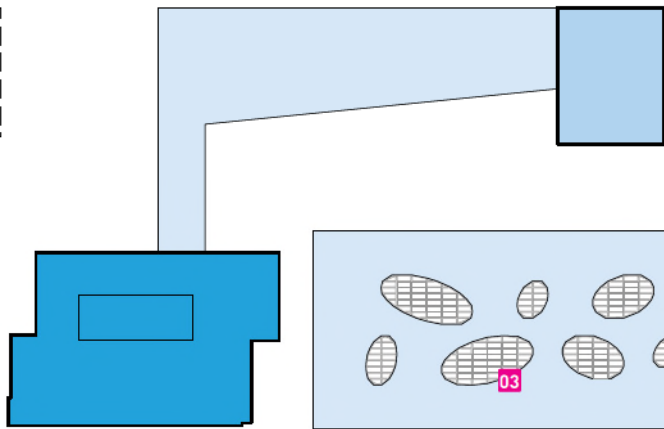
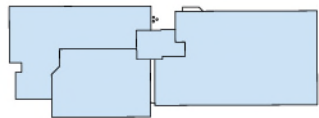
#### KLEUREN

	de publieke ruimte (voor wandelen, fietsen en parkeren) - donker = lager
	- helder = hoger
	de commerciële ruimte (winkels, bars, eetgelegenheden...)
	de dienstruimte (niet toegankelijk)
	volle grond
	
	de daken - donker = hoog
	- helder = laag
	verticale of schuine circulatie (liften, trappen, roltrappen)
	sanitair
	groenzones (bomen, planten)

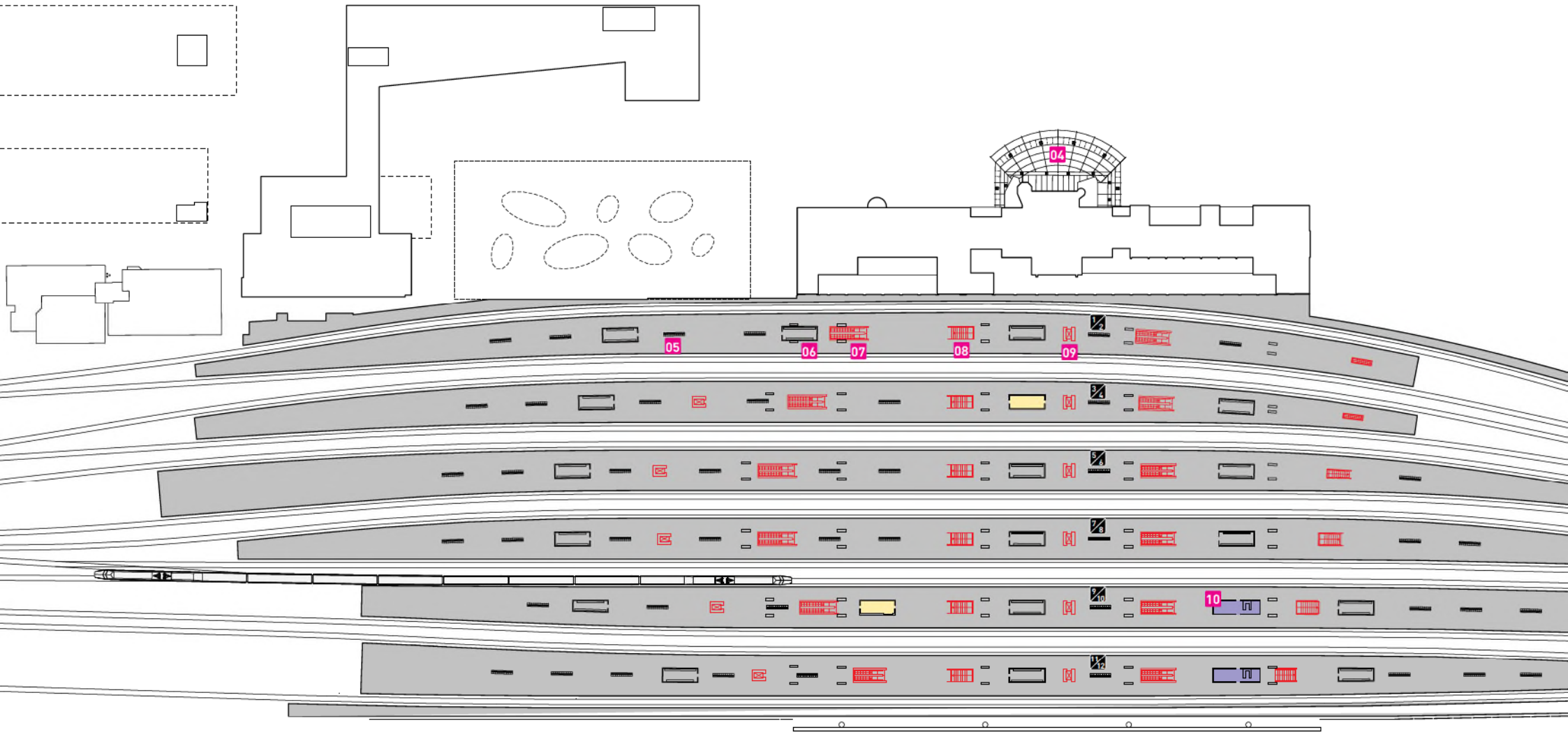
#### NUMMERS

01	bestaand en beschermd stationsgebouw	12	infostand
02	mogelijk bouwvolume	13	 helling
03	lichtdoorlatend dak	14	busstation
04	luifel	15	tramstation
05	 zitbank	16	zoenzone
06	 wachtruimte	17	 fietsenstallingen
07	 roltrap	18	hellende tuin
08	 vaste trap	19	taxi
09	 lift	20	 autoparkeerplaatsen
10	cafetaria		perrons
11	loketten		

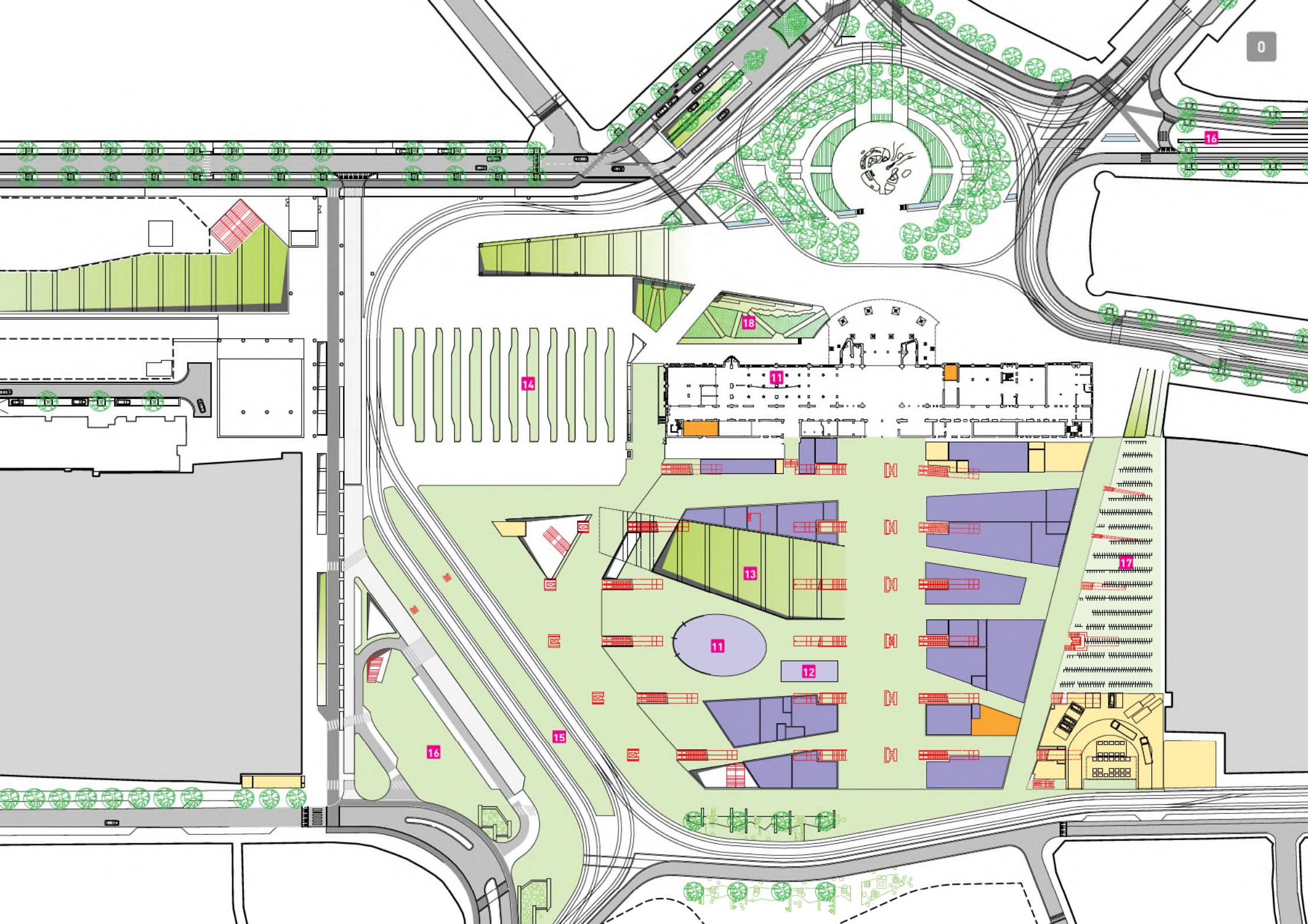












18

18

12

11

10

13

17

11

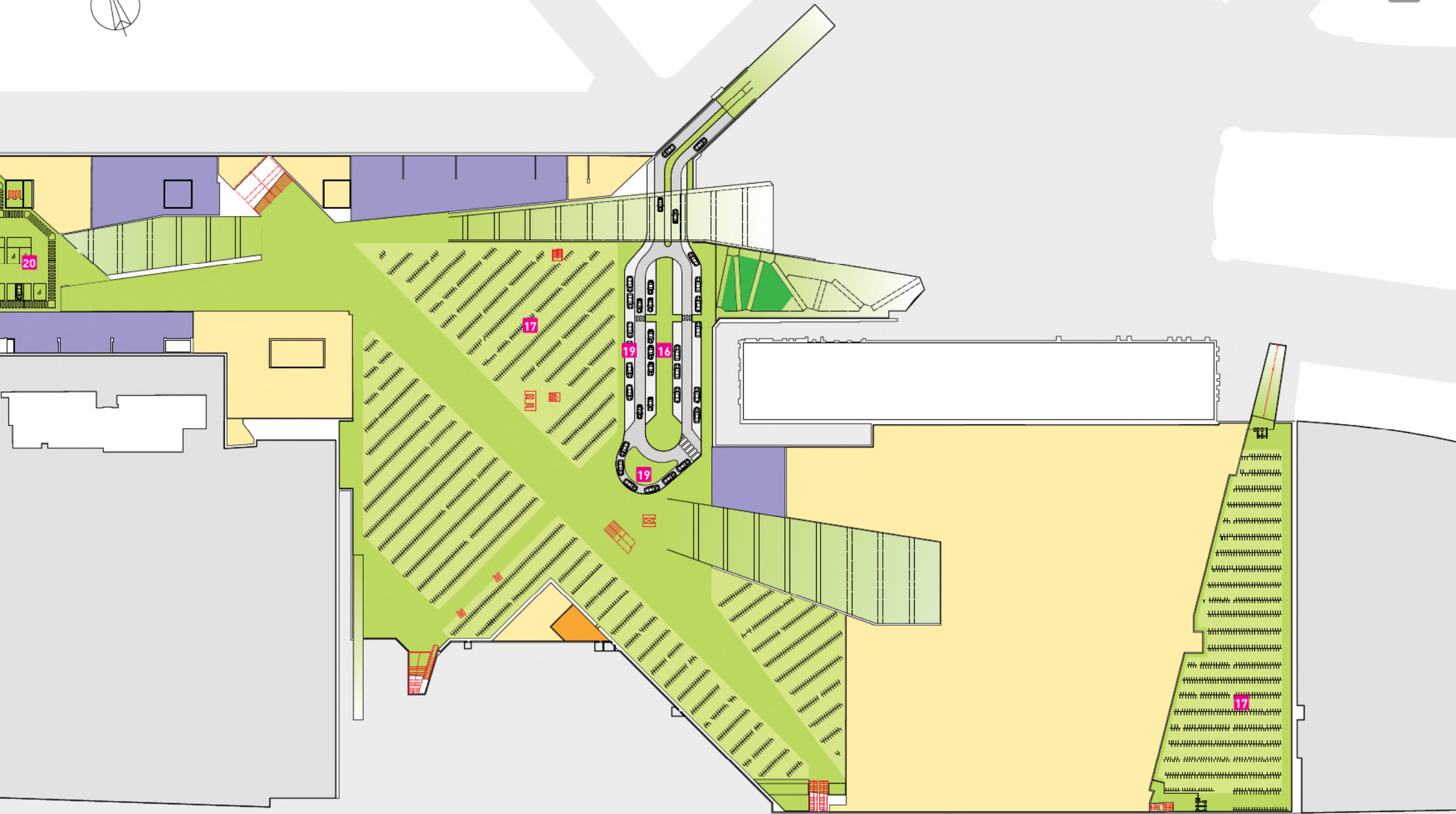
12

16

15











20





## Kiezen voor duurzame mobiliteit

De meeste treinpendelaars komen nu al op een duurzame manier naar het station. Op dit ingeslagen pad willen de projectpartners verder. Ze maken een duidelijke keuze voor een duurzame mobiliteit. Ze geven dan ook veel aandacht aan het comfort van de voetgangers, de fietsers en de bus- en tramgebruikers.

## Stappen, fietsen, vervoerd worden

De stationspleinen en de omliggende straten krijgen een voetgangersvriendelijke inrichting. Fietsers kunnen hun fiets kwijt in de ondergrondse fietsenparkings links en rechts van het historisch stationsgebouw (10.000 plaatsen). Trams en bussen zetten hun passagiers pal naast het treinstation af. Overstappen tussen trein, tram, bus en fiets verloopt vlot en droog.

De reizigers kunnen ook terecht in een nieuwe Lijn- en Mobiliteitswinkel.

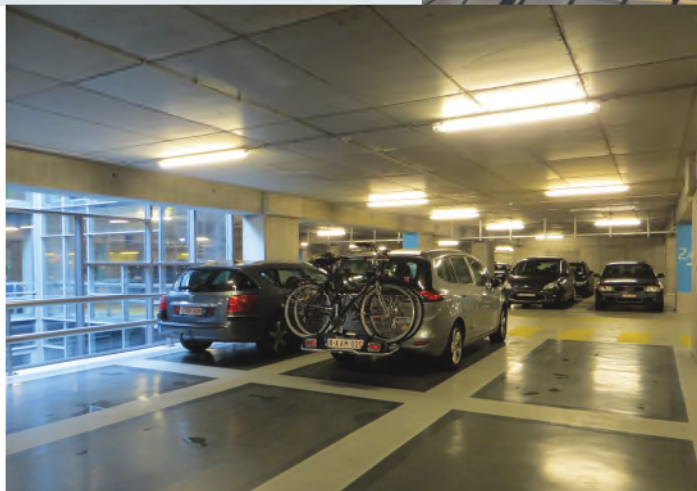
De grote open stationshal baadt in het daglicht en biedt plaats aan winkels, horeca en andere voorzieningen. Vanuit deze hal bereiken zowel mobiele als minder mobiele reizigers gemakkelijk de nieuwe perrons.





## Op de helling

De ondergrondse taxizone en een van de kiss & ridezones bereik je met de auto via een toegangshelling aan de zijkant van het Koningin Maria-Hendrikaplein. Een tweede toegangshelling op dit plein leidt naar de fietsenparking, een derde is een hellende tuin die enkel voor voetgangers toegankelijk is. Deze hellingen brengen daglicht binnen op het ondergronds niveau.



## Ook plaats voor de auto

Ook met de auto blijft de stationssite vlot bereikbaar. Via de Valentin Vaerwyckweg, een nieuwe verbindingsweg tussen de grote ring R4 en de Timichegtunnel, duiken de wagens rechtstreeks de ondergrondse parking in. Het aantal plaatsen blijft beperkt tot 2 700. Ze zijn bedoeld voor treinreizigers, mensen die in de nieuwe gebouwen wonen of werken, en de bezoekers. Een passagier met de auto afzetten kan veilig en droog op twee kiss & ridezones.





## Een levendig en gezellig stadsdeel

Het nieuwe stadsdeel biedt een antwoord op een groeiende vraag: steeds meer mensen willen in Gent wonen of werken. Het projectgebied langs de Koningin Fabiolalaan is 75.000 m<sup>2</sup> groot. Er komen zowel kantoren als woningen, aangevuld met winkels en andere voorzieningen. Deze mix zorgt voor een levendige wijk, waar altijd beweging is. Aan de kant van het station ligt de nadruk op kantoren en commerciële functies. Hier zijn ook enkele hoogbouwaccenten voorzien. Ze houden maximaal rekening met de lichtinval op de bestaande huizen en dempen, samen met enkele geluidsmuren, het achtergrondgeluid van de treinen. Dichter bij de Leie verschuift het accent naar wonen. De gebouwen staan daar verder uit elkaar. Een nieuwe brug brengt voetgangers en fietsers snel in de Blaarmeersen.

### Groen voor oud en nieuw

De buurt blijft gezellig en leefbaar. Extra parkjes, bomen en groene accenten zorgen voor sfeer in de oude én de nieuwe wijk. Via de heringerichte Prinses Clementinalaan, het Koningin Maria-Hendrikaplein en de Koningin Fabiolalaan ontstaat een ononderbroken groene as tussen het Citadelpark en de Blaarmeersen.



### Natuurpark met fietsroute

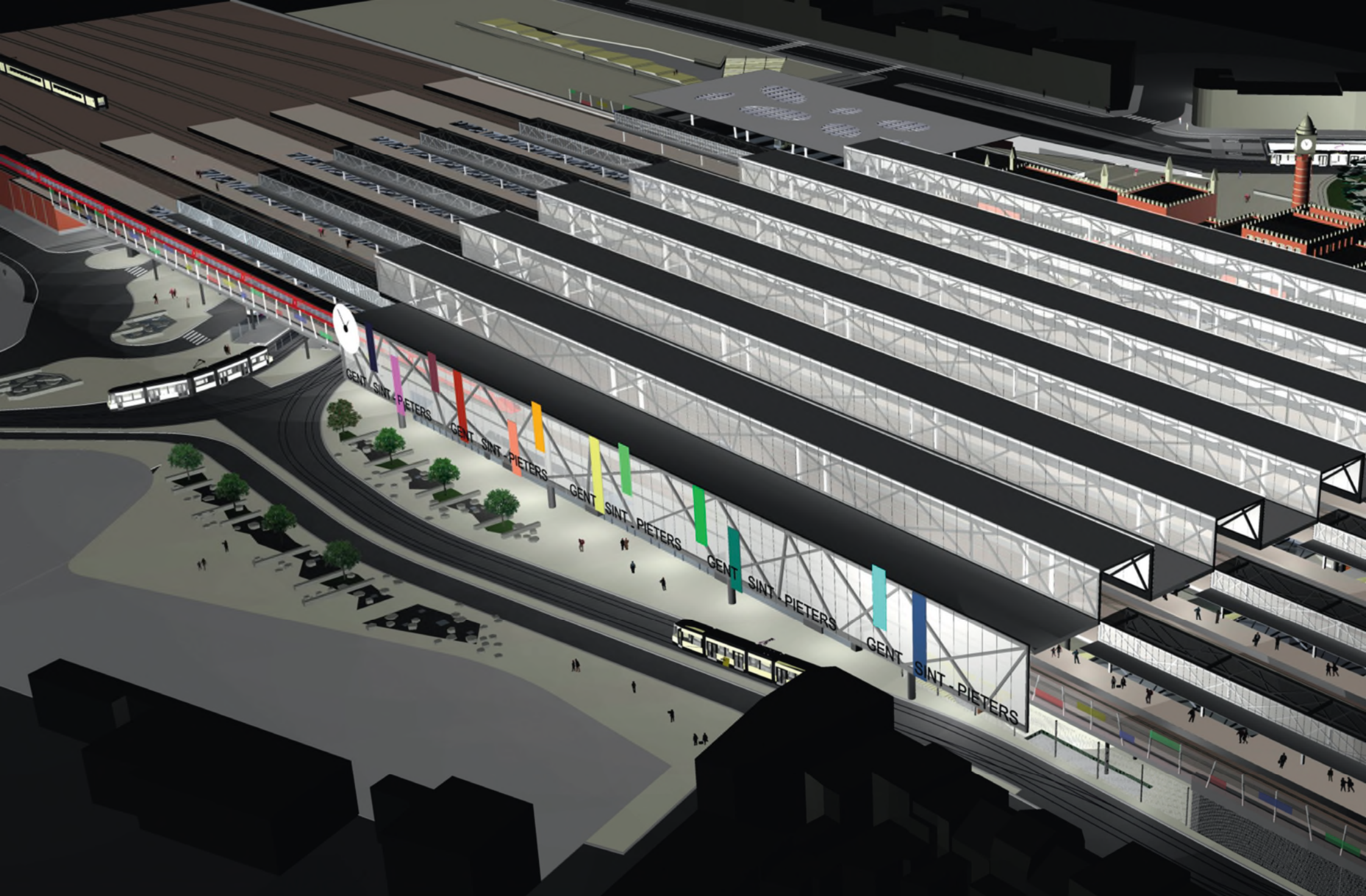
De Valentin Vaerwyckweg, de nieuwe verbinding voor auto's en fietsen tussen het station en de grote ring R4, loopt langs de rand van een bestaand natuurgebied. Dat was tot voor kort moeilijk bereikbaar en daardoor ook nauwelijks bekend. Als meerwaarde voor de buurt is dit gebied ingericht als het natuurpark Overmeers. Het is toegankelijk vanuit de Sint-Denijslaan, via het fietspad langs de R4 en via de Valentin Vaerwyckweg. Blikvangers van het nieuwe park zijn de waterpartijen die amfibieën en zeldzame vogels aantrekken. Voor de scholen is hier ook een educatieve zone gecreëerd.

Het tweerichtingsfietspad langs de nieuwe verbindingsweg sluit via een fietstunnel ter hoogte van het verkeersknooppunt van de R4 aan op het bestaande fietsnetwerk langs de binnen- en buitenring en op The Loop.

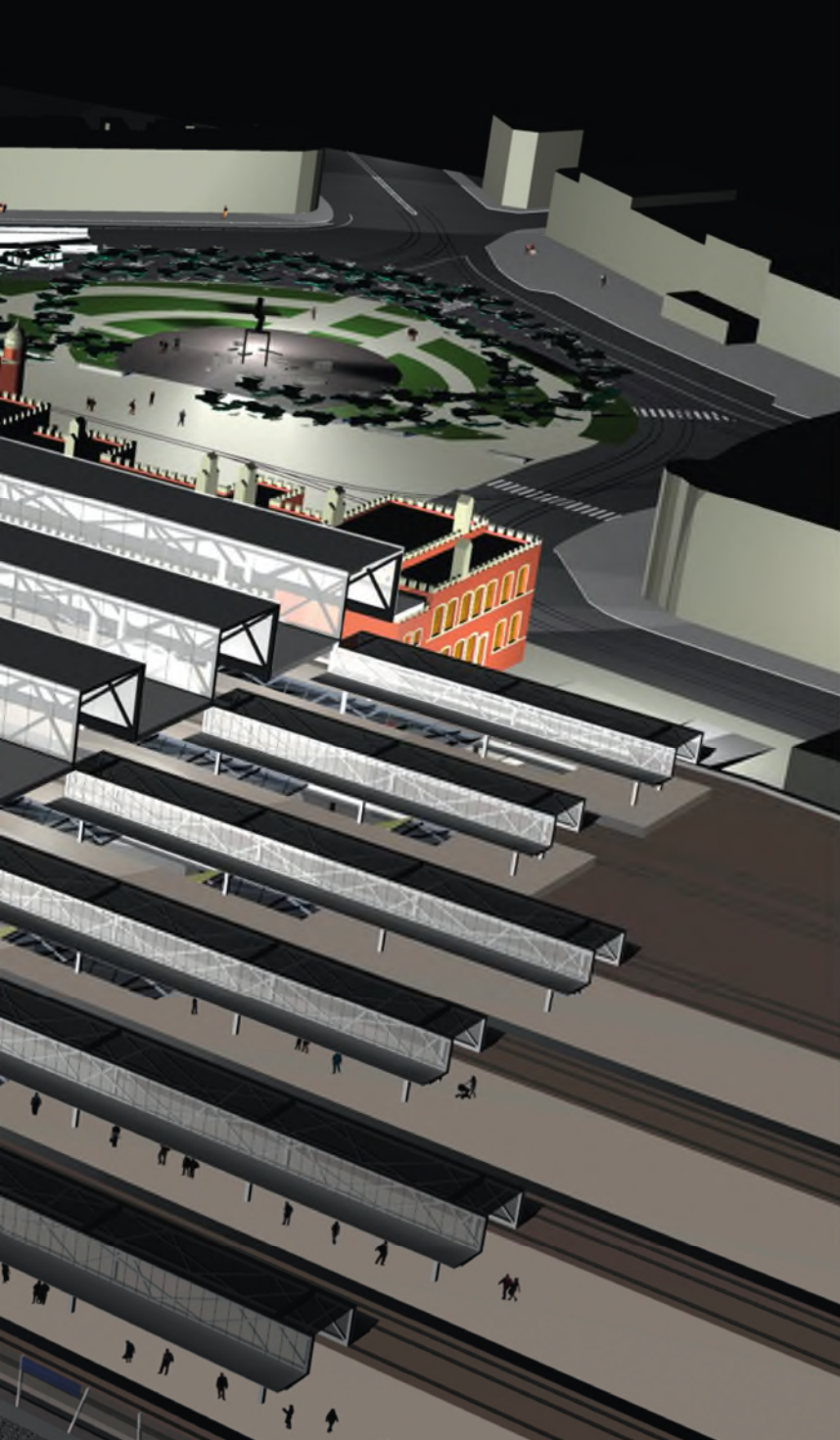












## Projectpartners

Het Project Gent Sint-Pieters is een samenwerking tussen NMBS, Infrabel, Eurostation, De Lijn, het Vlaams Gewest en de Stad Gent. Als studie- en vastgoedfiliaal van de NMBS heeft NV Eurostation het projectmanagement van het Project Gent Sint-Pieters in handen. Dit betekent dat NV Eurostation alle technische, financiële en juridische studies begeleidt. Jacques Voncke, de man die ook het nieuwe Antwerpen Centraal tekende, leidt het ontwerpersteam. Het Project Gent Sint-Pieters wordt een prestigieus voorbeeld van waar Eurostation NV dagelijks probeert in uit te blinken: indrukwekkende stationsgebouwen combineren met aangename openbare ruimtes en efficiënte hubs van openbaar vervoer.

## Project met minder hinder

Het hele Project Gent Sint-Pieters vergt ingrijpende werken met grote impact die jaren zullen duren. De verschillende partners doen hun best om de hinder voor reizigers, wijkbewoners en bezoekers van de buurt tot een minimum te beperken. Daarom is er ook een 'minder hinder' werkgroep aangesteld. Die brengt continu de verkeers- en andere hinder in kaart, beheerst die zo goed als mogelijk en zorgt voor een goede verkeersafwikkeling tijdens elke fase van de werken.

## Correct en continu communiceren

Een degelijke communicatie is onontbeerlijk bij dit soort van veelomvattende projecten. De wijkbewoners hebben het recht om te weten wat er voor hun deur beweegt. Wegomleidingen dienen breed bekendgemaakt. Pendelaars, bus- en tramgebruikers moeten elke verandering op de voet kunnen volgen. Scholen willen hun leerlingen en ouders, handelaars hun klanten en leveranciers tijdig informeren.

Een communicatieteam houdt alle geïnteresseerden op de hoogte met behulp van nieuwsbrieven, een website, bewonersvergaderingen, tentoonstellingen,... De communicatie is geen eenrichtingsverkeer.

Een klankbordgroep met de projectpartners en de belangengroepen uit de buurt komt regelmatig samen om ervaringen en voorstellen uit te wisselen. Verder zijn er ook infomarkten, dialoogcafés en andere participatiemomenten.

## Oog voor kwaliteit

De historische stationsbuurt is een schoolvoorbeeld van sterke stedenbouw en architectuur. Het is de ambitie van de projectpartners om het nieuwe stadsdeel even kwaliteitsvol te ontwikkelen.



## Infopunt **project** Gent Sint-Pieters

Prinses Clementinalaan 215, 9000 Gent

Openingsuren:

• Dinsdag van 14u tot 17u • Woensdag van 9u tot 17u

• Donderdag van 9u tot 12u • Op afspraak

☎ 09 241 24 11

✉ [info@projectgentsintpieters.be](mailto:info@projectgentsintpieters.be)

🌐 [www.projectgentsintpieters.be](http://www.projectgentsintpieters.be)

📘 [www.facebook.com/projectgentsintpietersPGSP](https://www.facebook.com/projectgentsintpietersPGSP)

