

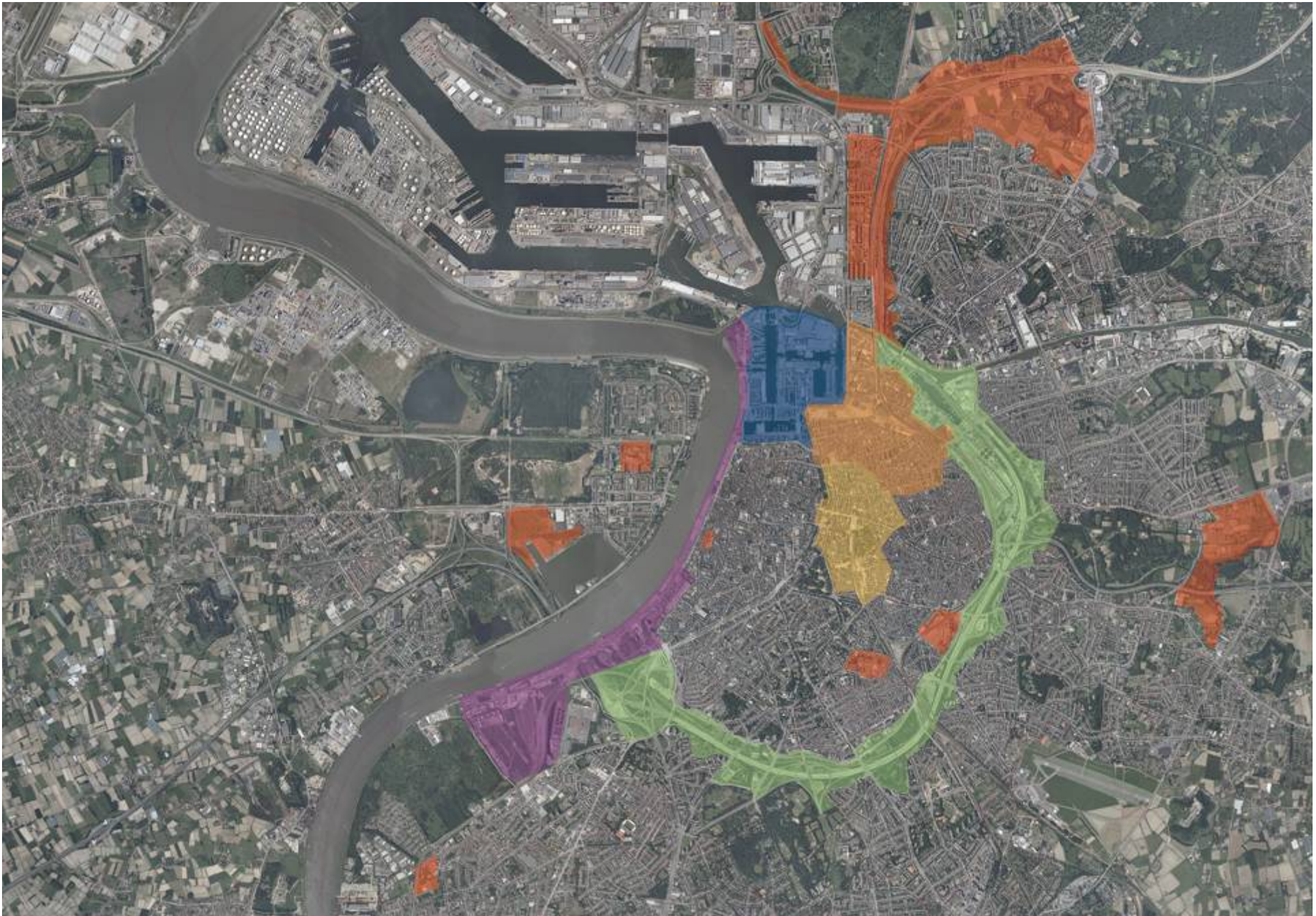
Stadsplanning
Antwerpen



Heraanleg Scheldekaaien

12 december 2011





SITUERING

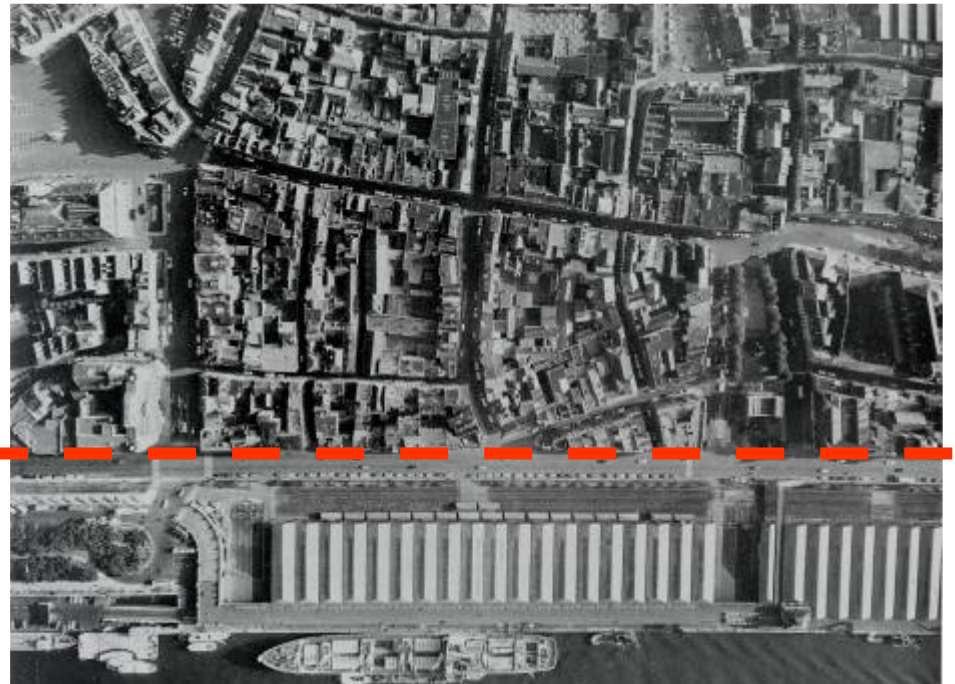
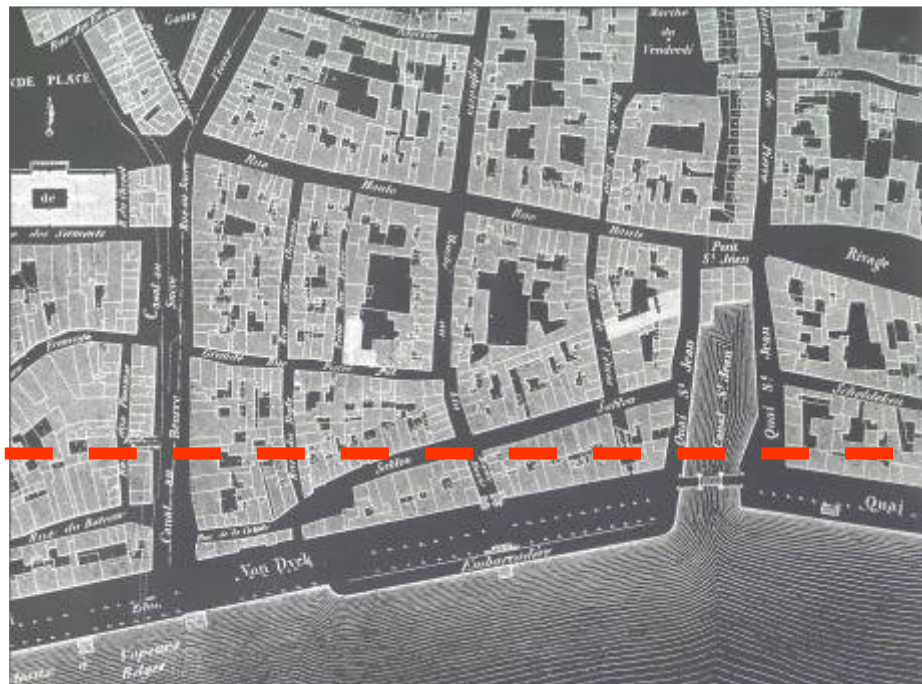


Situering





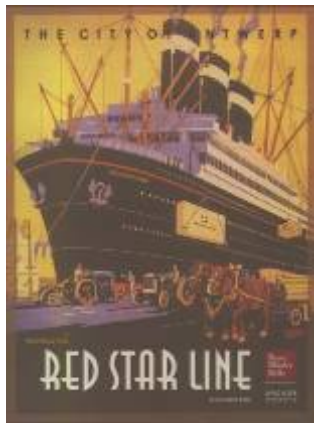
Rechtstrekking



Moderne Haven



Moderne Haven





Stad en Haven



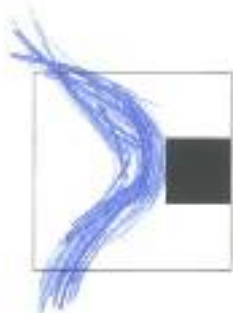




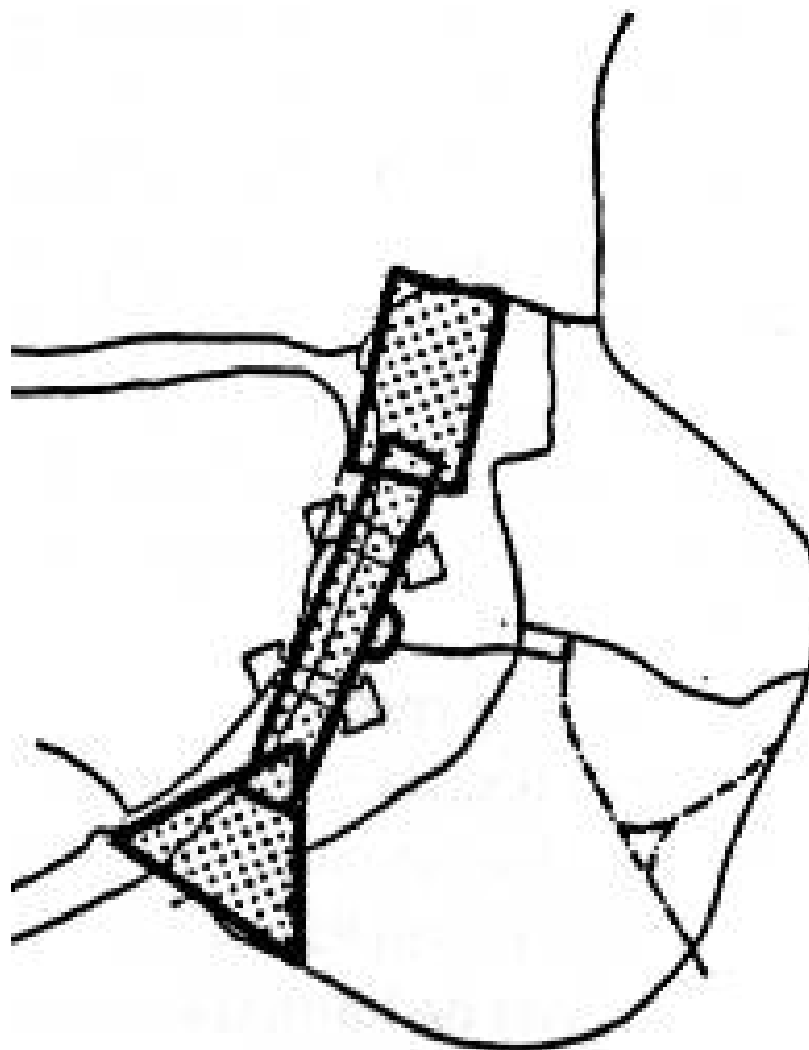








ANTWERPEN
stad aan de stroom



UITDAGINGEN



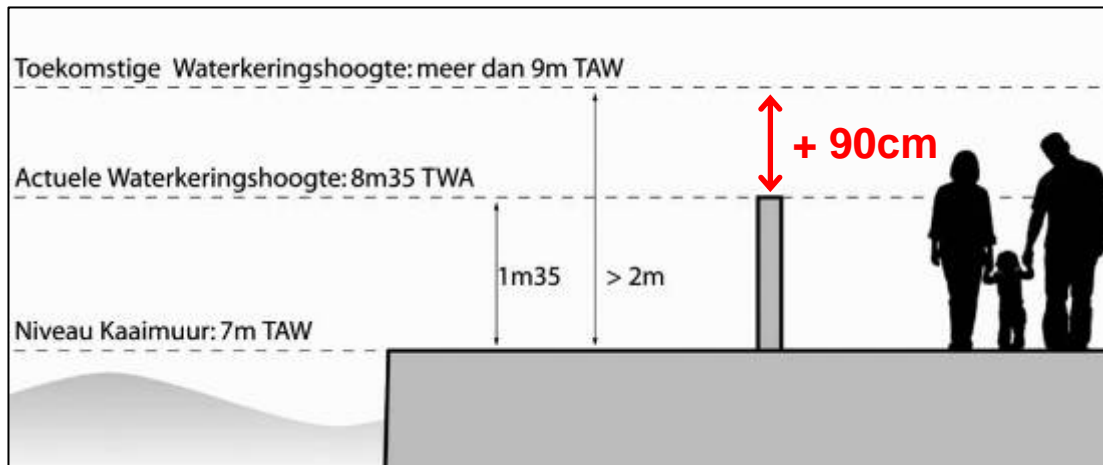
Drievoudige doelstelling

- 1) verhoging waterkering
- 2) stabilisatie kaaimuur
- 3) heraanleg publiek domein



Drievoudige doelstelling

- 1) verhoging waterkering
- 2) stabilisatie kaaimuur
- 3) heraanleg publiek domein





Drievoudige doelstelling

- 1) verhoging waterkering
- 2) **stabilisatie kaaimuur**
- 3) heraanleg publiek domein





Drievoudige doelstelling

- 1) verhoging waterkering
- 2) stabilisatie kaaimuur
- 3) **heraanleg publiek domein**



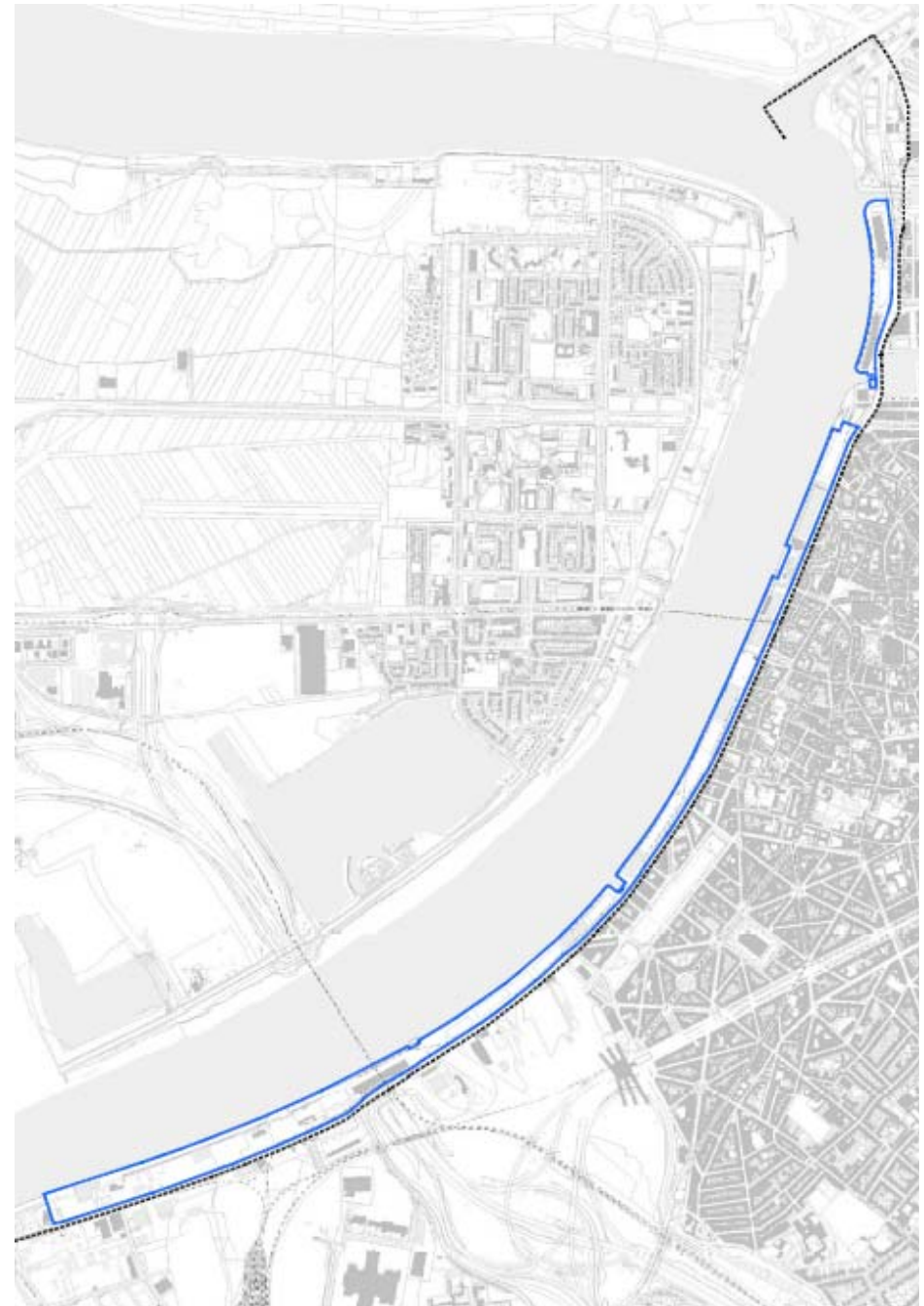


PROCES



Publiek-publieke samenwerking

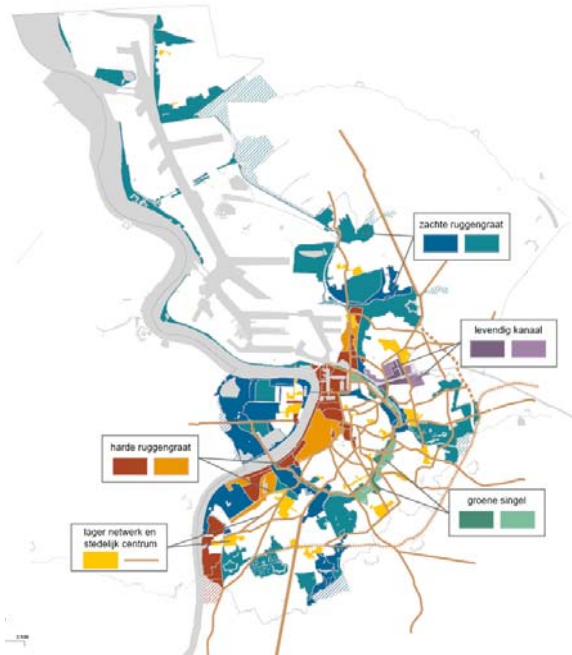
- **Bevoegdheden**
 - » Openbaar domein: Stad
 - » Waterkering en Kaaimuur: W&Z
- **Eigendomstructuur**
 - » Concessie Vlaanderen aan stad





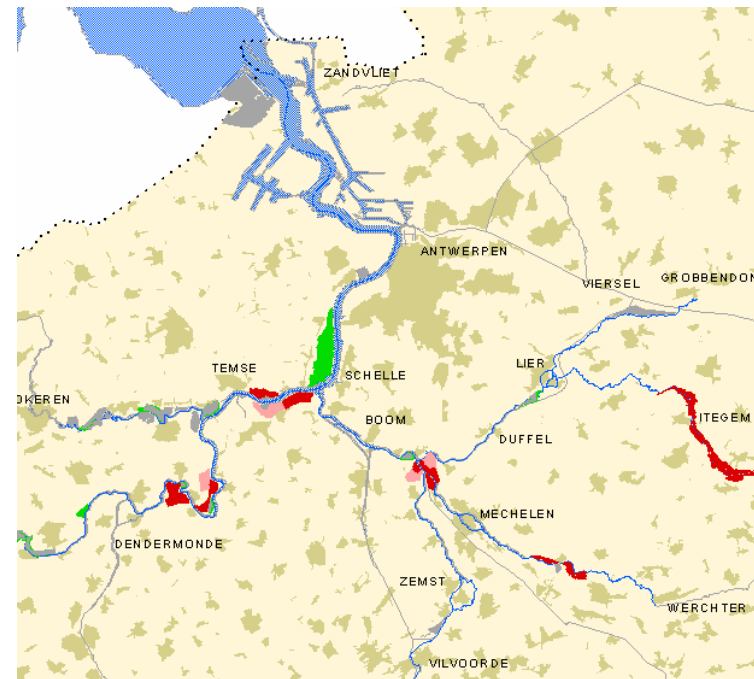
Gezamenlijk initiatief Stad & Vlaanderen

Strategisch Ruimtelijk Structuurplan



AG Stadsplanning Antwerpen

Geactualiseerd Sigmaplan



Waterwegen en Zeekanaal nv



Waterwegen en Zeekanaal NV
weg van water





Publiek-publieke samenwerking via overeenkomsten

Intentieovereenkomst Herinrichting Scheldekaaien

Stad - Vlaams Gewest

oktober 2005

STUDIEFASE

Principeovereenkomst Herinrichting Scheldekaaien

Betrokken Publieke Actoren

eind 2010

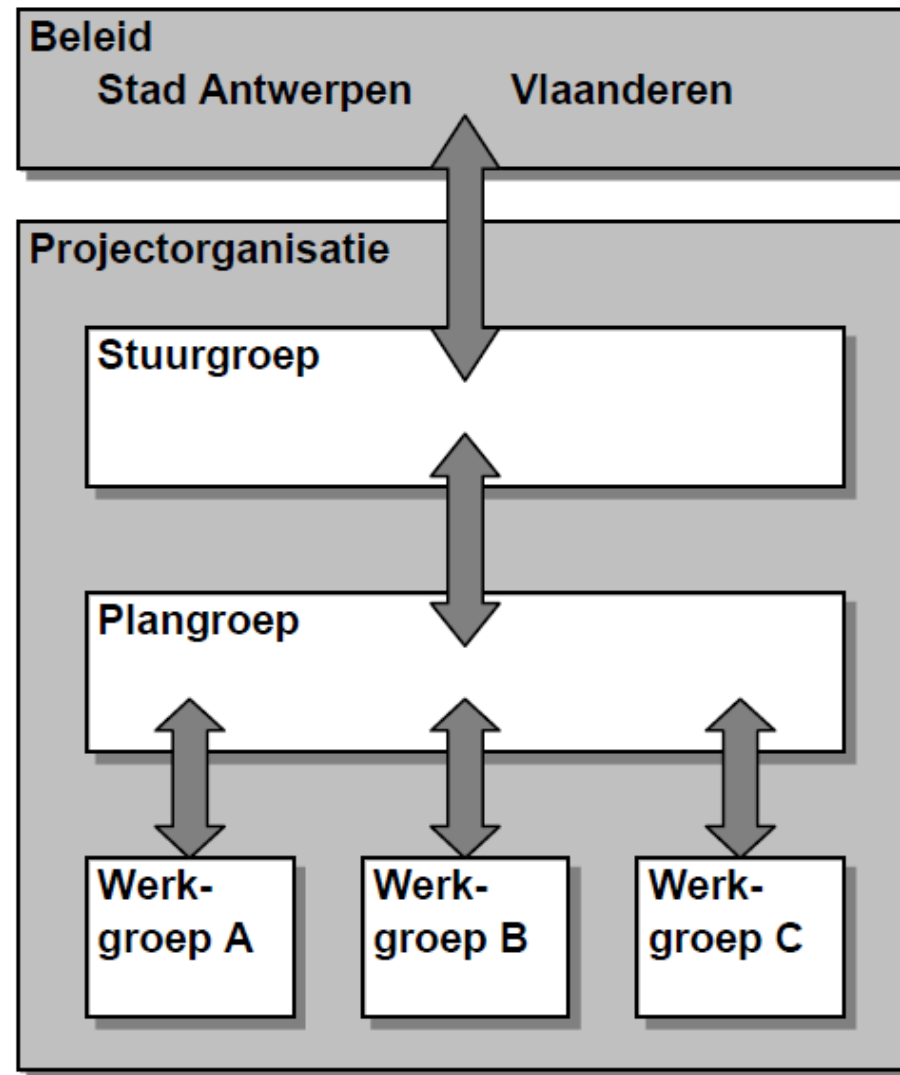
PLANFASE

Uitvoeringsbesluiten Herinrichting Scheldekaaien

Publieke en Private Actoren

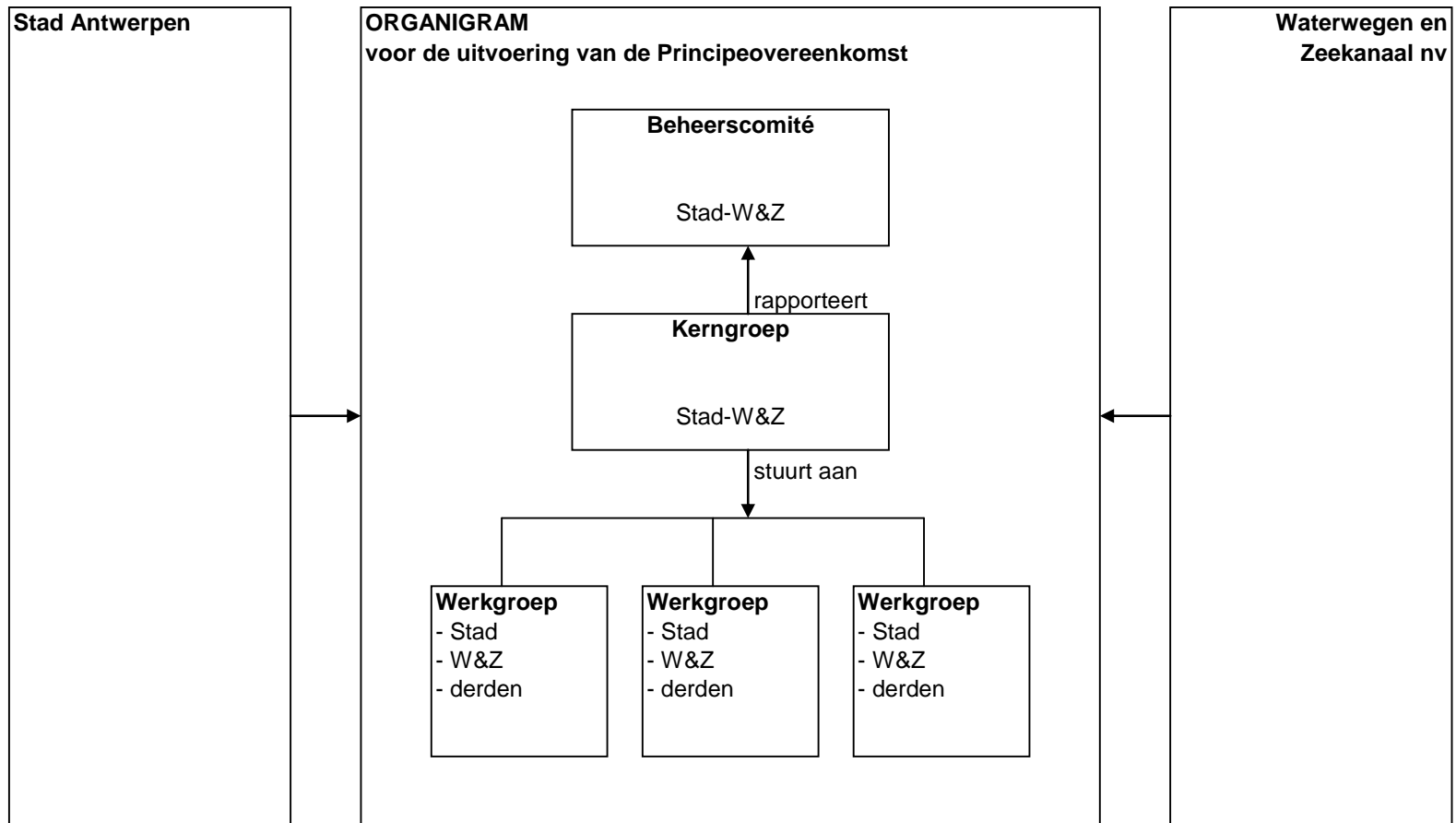
Vanaf 2012

UITVOERINGSFASE





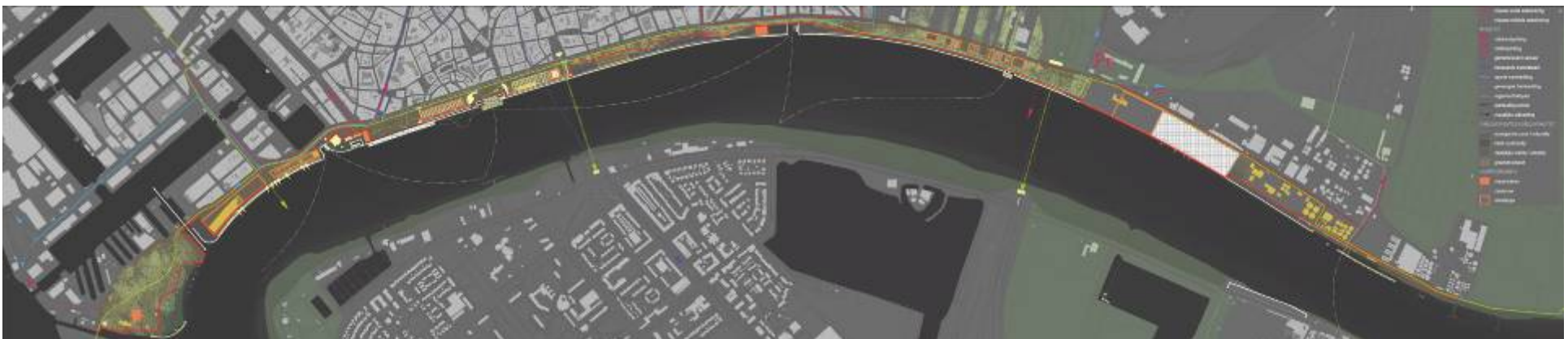
Overlegorganen Principeovereenkomst





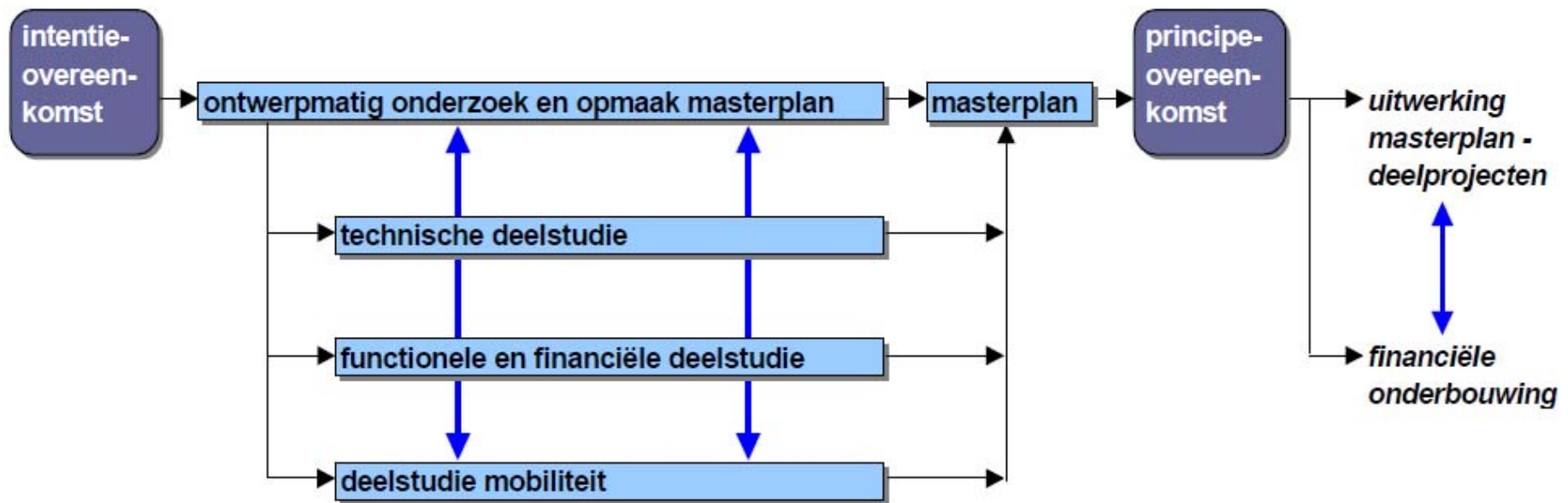
Masterplan Scheldekaaien als visie en ruimtelijk kader

- 2005 **initiatief** door stad Antwerpen en Waterwegen en Zeekanaal nv
- 2007 **start planopmaak** door ontwerpteam Proap / Wit / D-Recta
- 2009 **oplevering voorontwerp**
- 2009 **participatie / advies / bijkomend onderzoek**
- 2010 **oplevering masterplan**
- 2010 goedgekeurd door stad Antwerpen en W&Z
 - » **Ligt ter goedkeuring voor bij bevoegde Vlaamse minister**

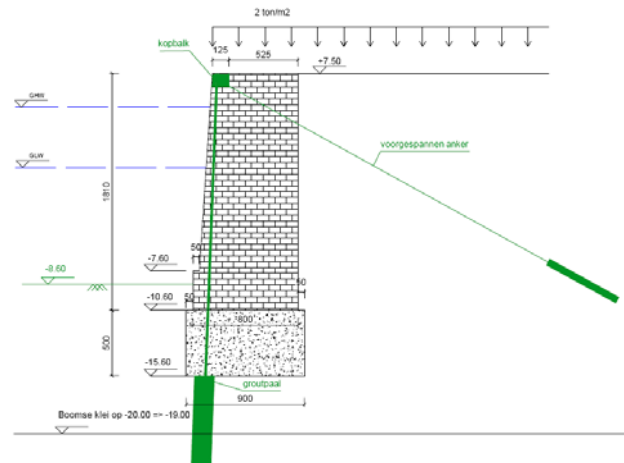




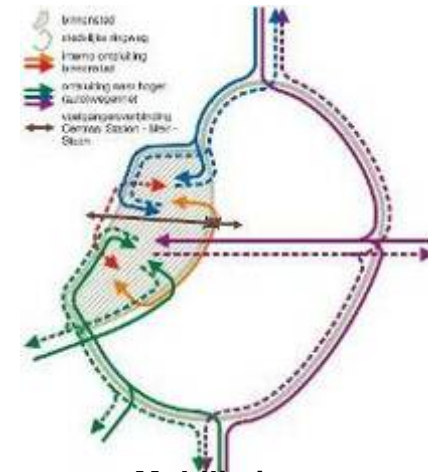
Deelstudies



Deelstudies



Technisch: kaaimuur - waterkering



Mobiliteit

in mln €	Totaal	Projectmanagement (10 %)	Subtotaal (excl. BTW)	BTW (21%)	Totaal (incl. BTW)
Stabilisatie Kaaimuur	185,39	18,54	203,93	42,82	246,75
Waterkering	26,87	2,69	29,56	6,21	35,77
Mobiliteit	29,42	2,94	32,36	6,80	39,16
Publiek Domein	99,57	9,96	109,53	23,00	132,53
Totaal	341,25	34,13	375,38	78,83	454,21

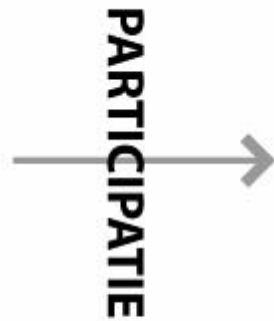
Financieel, Functioneel, Juridisch



Cultuurhistorisch



VOORONTWERP
MASTERPLAN



MASTERPLAN



PRINCIPE
OVEREENKOMST
tussen
Stad en W&Z

GOEDKEURING
MASTERPLAN



UITVOERINGSPROJECT 1



UITVOERINGSPROJECT 2



UITVOERINGSPROJECT 3



...



UITVOERINGSPROJECT x

maart 2009

maart 2010

eind 2010

vanaf 2012



Wedstrijd

OPEN OPROEP VLAAMS BOUWMEESTER

Aantal ingeschreven kandidaten: 106

Selectie 23/05/2006

Uit de 10 studiebureaus die de Vlaams Bouwmeester voorstelt,
kiezen de opdrachtgevers volgende ontwerpteams:

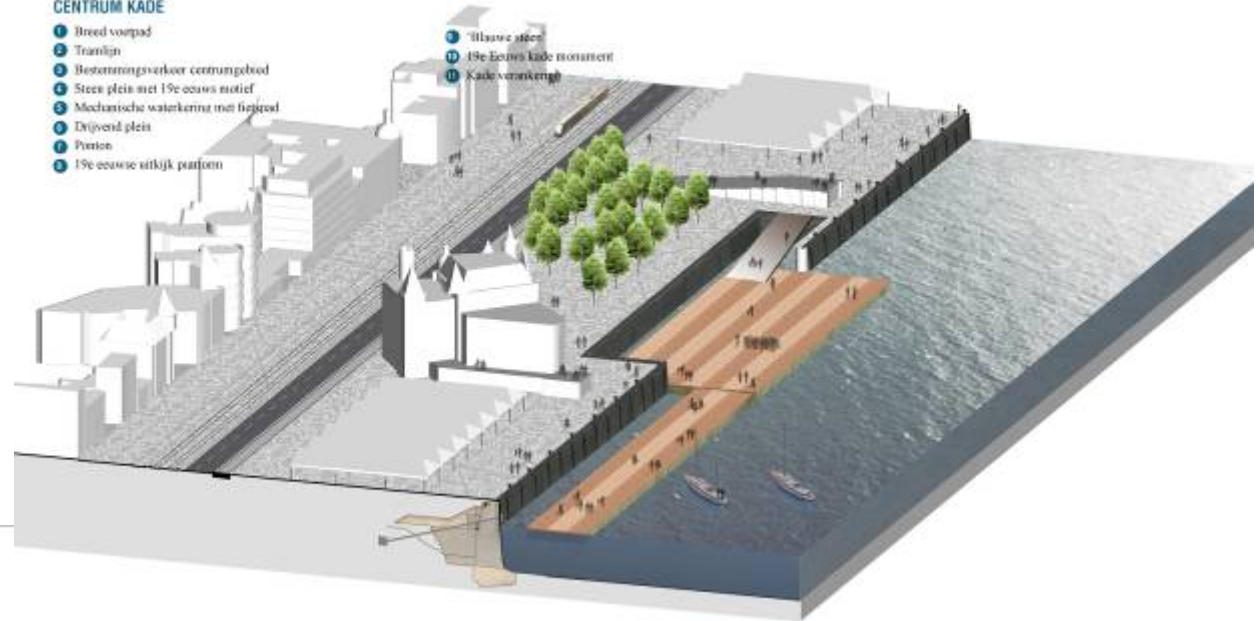
- TV PROAP LDA / WIT BVBA / IDROESSE SPA / ARCOVENETO SRL;
Portugal, België
- B.A.U. SL; Joan Busquets; Spanje
- S333 ARCHITECTURE + URBANISM bv; Nederland
- TV STUDIO SECCHI - VIGANO / ARCADIS GEDAS nv; Italië
- TV WEST 8 BRUSSELS, DESIGN AND LANDSCAPE ARCHITECTURE /
Lievens nv; TRITEL nv; België

West 8

CENTRUM KADE

- 1 Breed voetpad
- 2 Tramlijn
- 3 Bestemmingsverkeer centrumgebied
- 4 Steen plein met 19e eeuwse motief
- 5 Mechanische waterkering met fietsoord
- 6 Drijvend plein
- 7 Periole
- 8 19e eeuwse stikrijg patroon

- 9 'Blauwe steen'
- 10 19e Eeuwse kade monument
- 11 Kade verankering



KADE AAN DE STAD

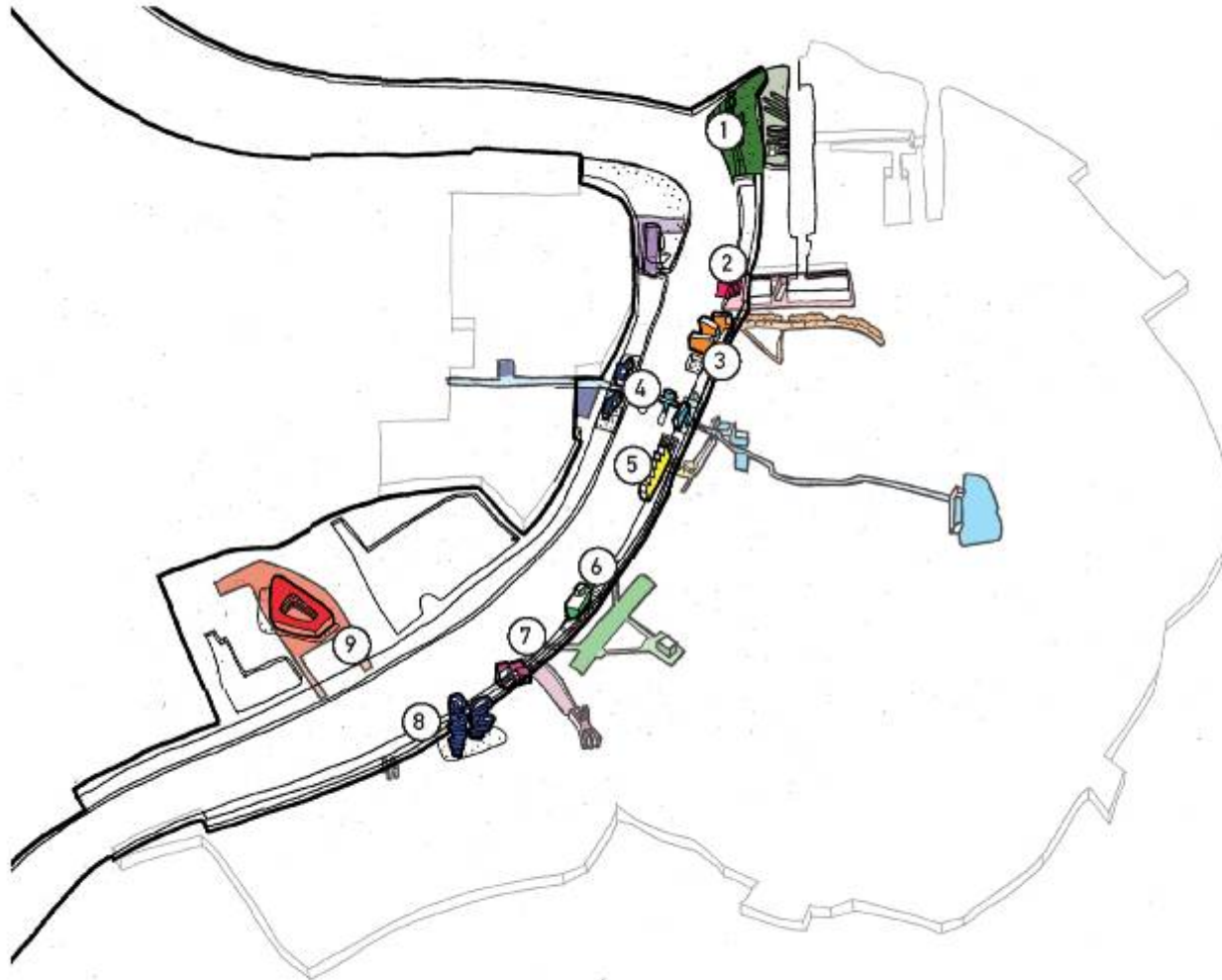
- 1 Breed voetpad
- 2 Vestweg
- 3 Tramlijn
- 4 Groene wandel boulevard
- 5 Bestemmingsverkeer centrumgebied
- 6 Verhoogd dijklichaam, waterkering op 9m25 TAW
- 7 Fietspad en Dijk promenade
- 8 Basalt dijk bekleding
- 9 'Blauwe steen'
- 10 19e Eeuwse kade monument
- 11 Kade verankering
- 12 Ondertoonde parkeergarage



West 8

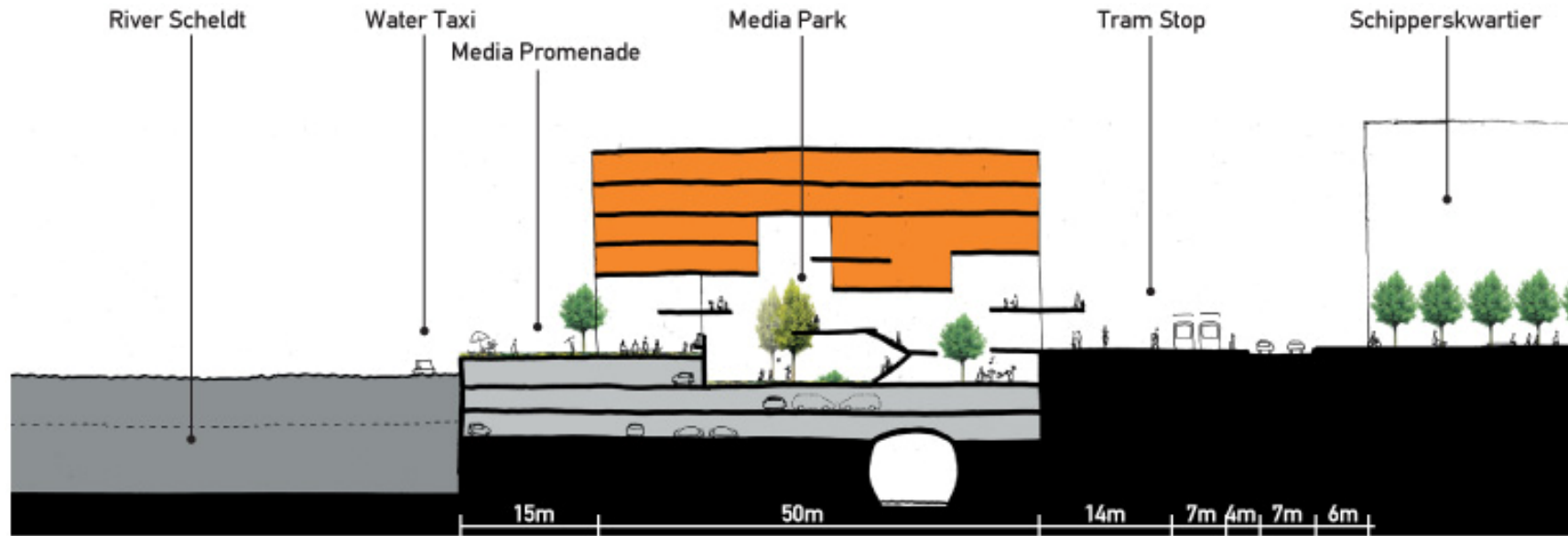


S333

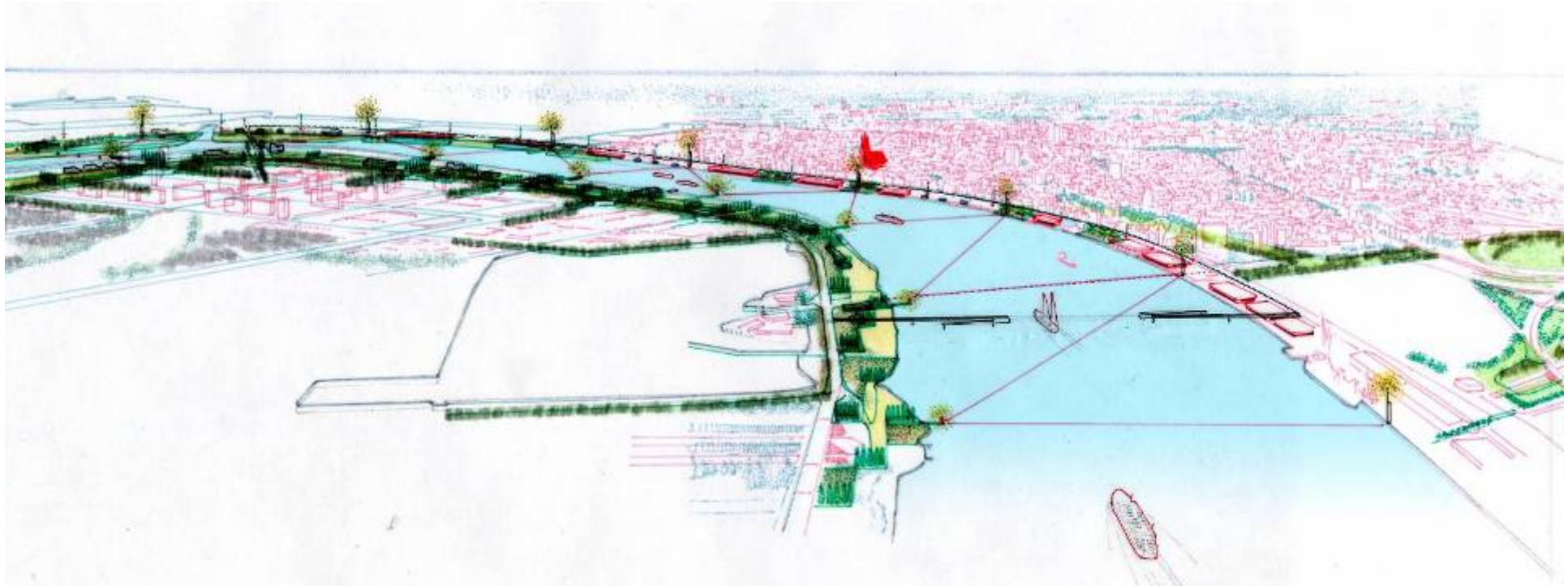


Together with the City Council, the local communities and economic stakeholders Nodes will be developed along the Quays. Nodes which represent the interests of all involved parties creating the impulses for economic, social and spatial regeneration. Economic Regeneration will be mainly driven by tourism, and will help to pull of social and spatial regeneration. The Social Regeneration is based on and around community. The Spatial Regeneration focuses on new public space, new connectivity and new infrastructure (tramline, flood barrier).

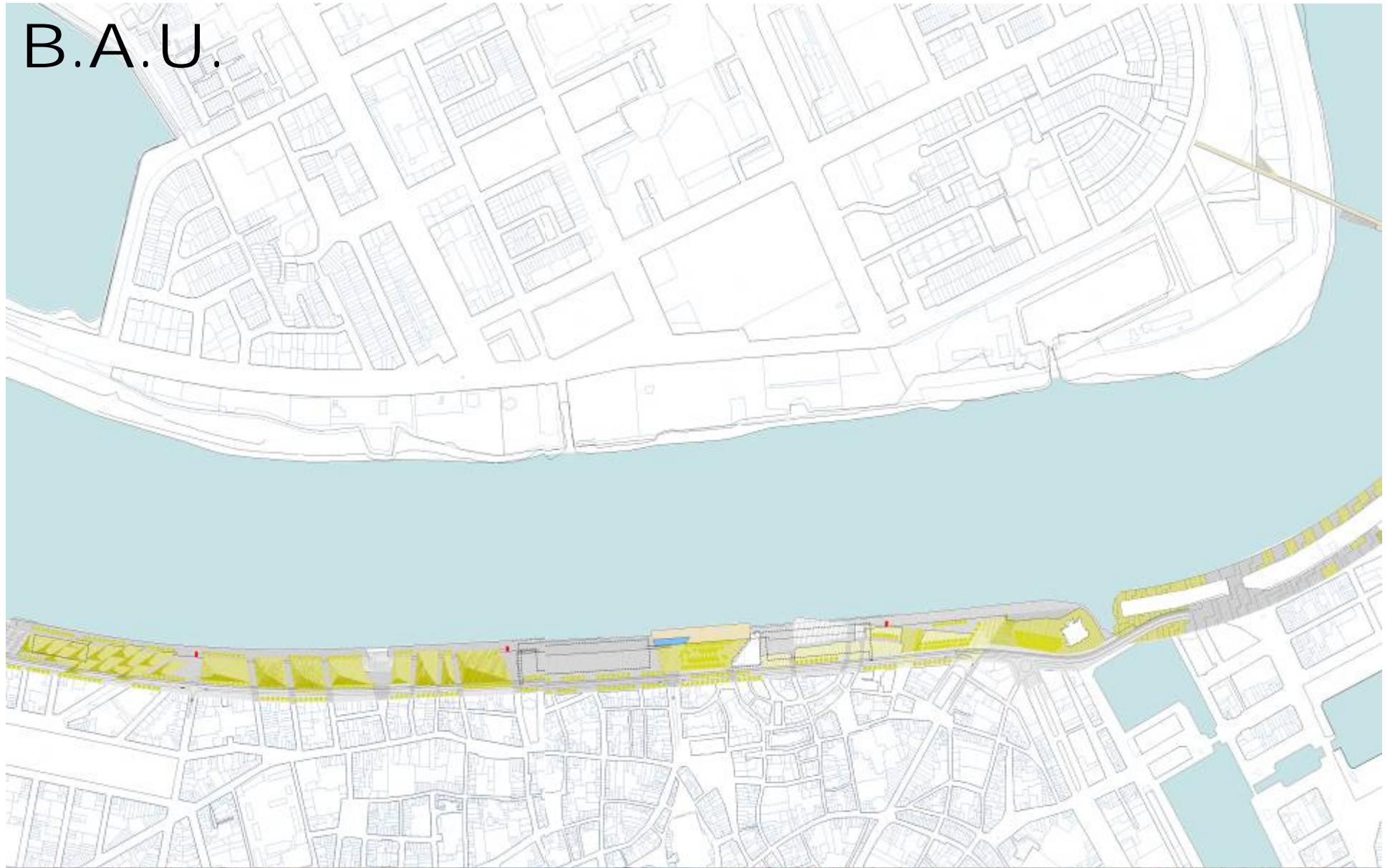
S333



B.A.U.



B.A.U.



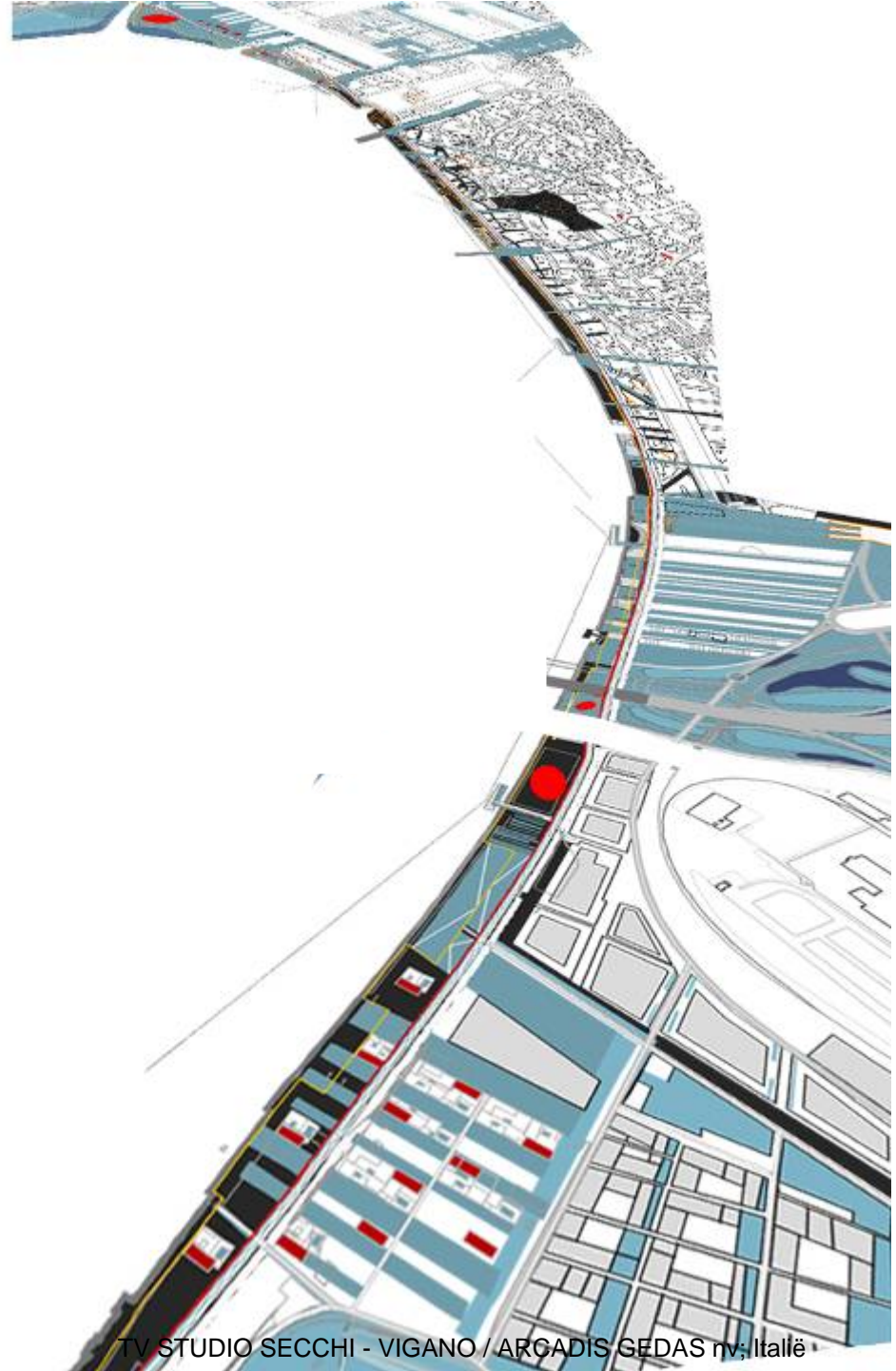
B.A.U. SL; Joan Busquets; Spanje

B.A.U.

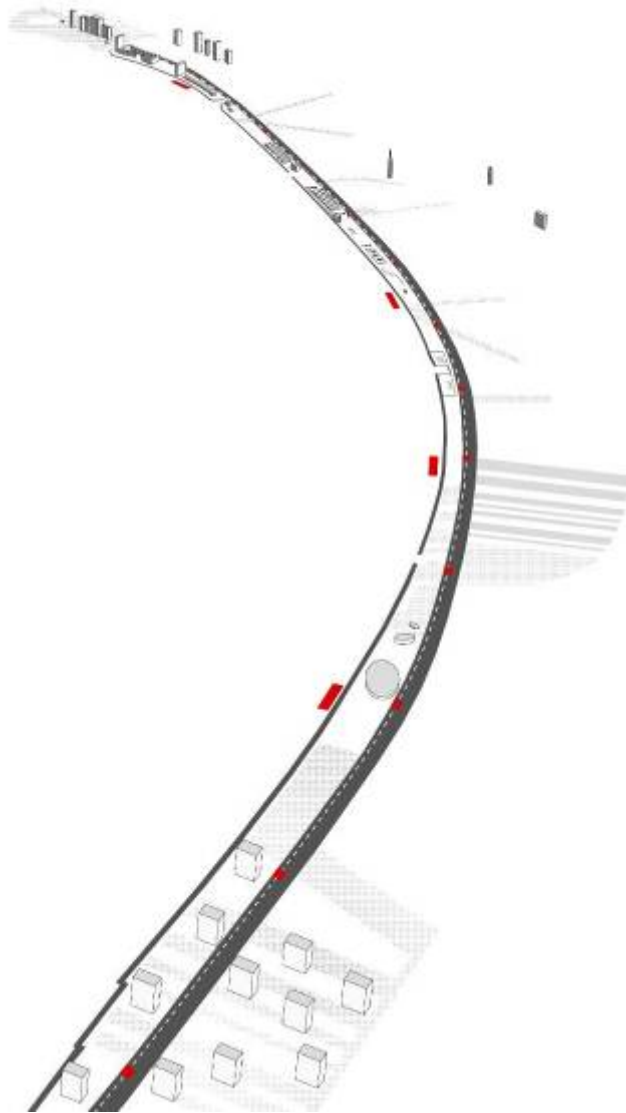


B.A.U. SL; Joan Busquets; Spanje

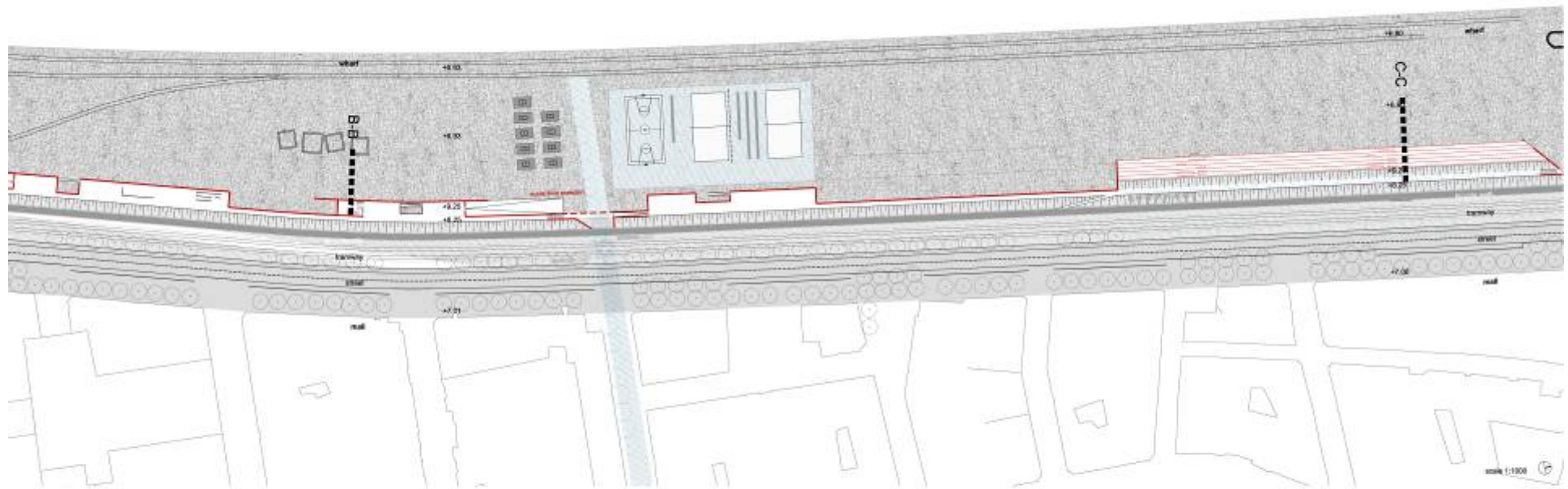
Secchi & Vigano



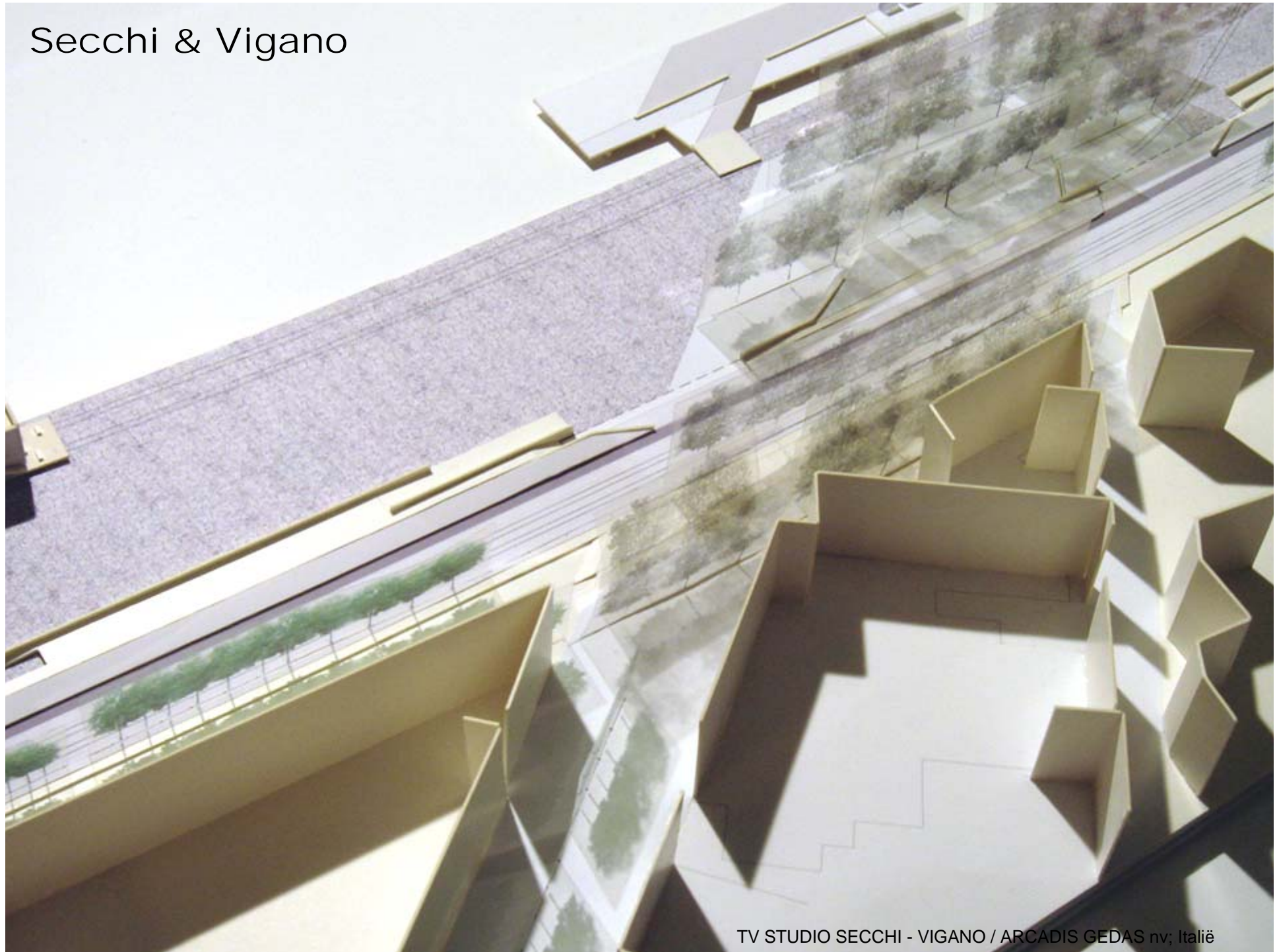
Secchi & Vigano



Secchi & Vigano



Secchi & Vigano

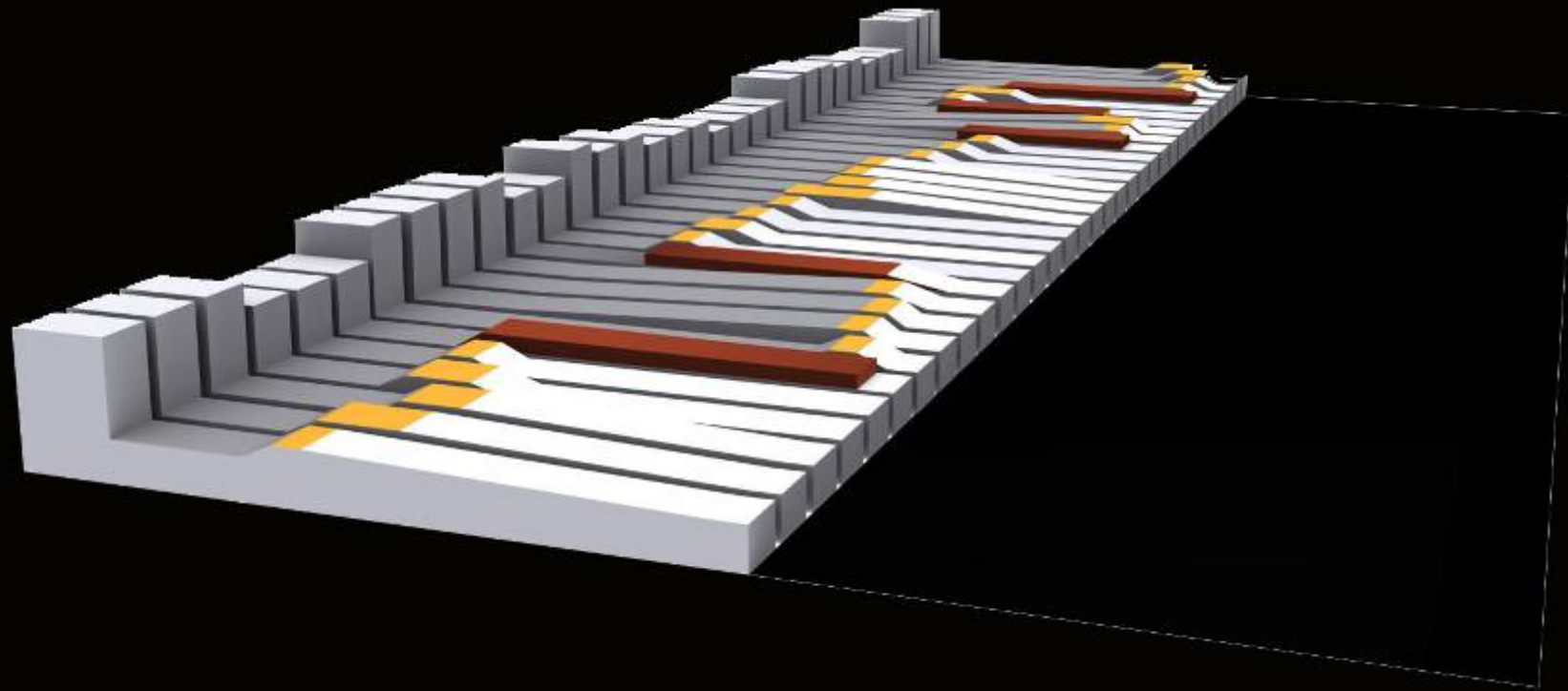
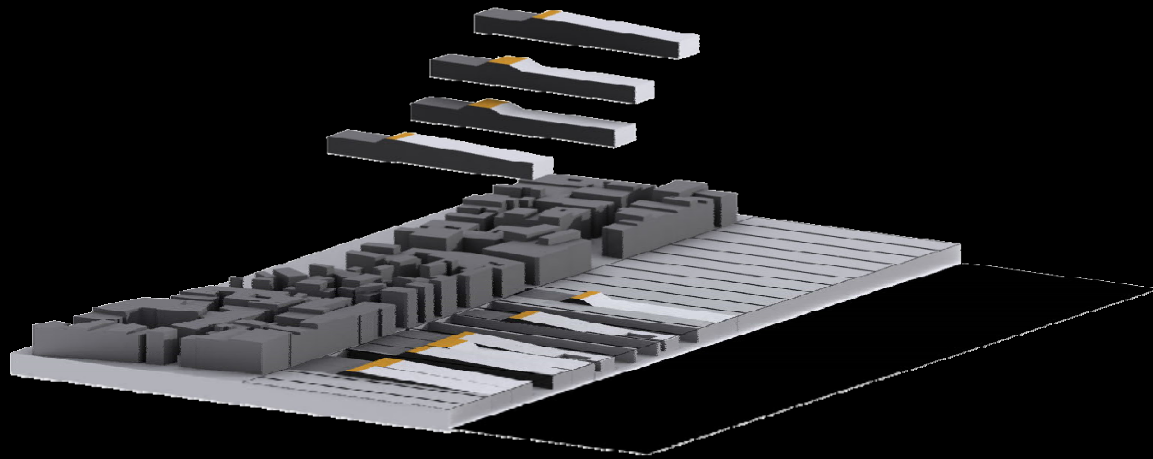


MASTERPLAN SCHELDEKAAIEN



MASTERPLAN SCHELDEKAAIEN

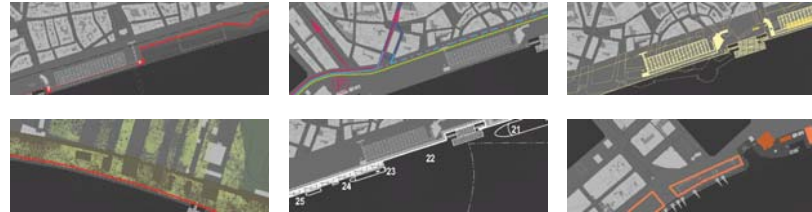
VISIE



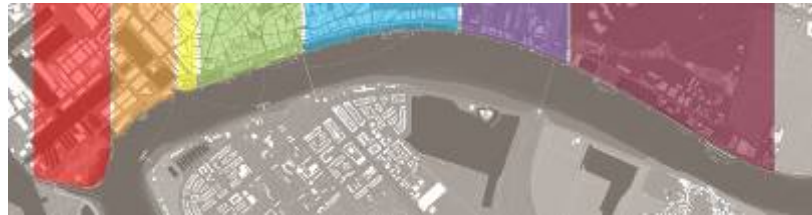
MASTERPLAN SCHELDEKAAIEN

NIEUWE WATERKERING ALS INSTRUMENT

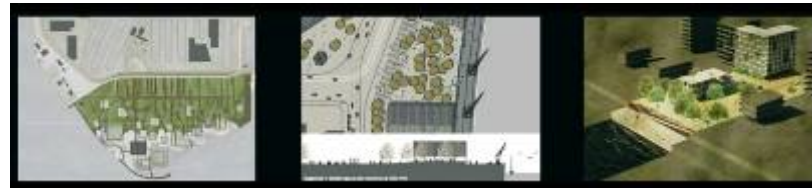
KRIJTLIJNEN



DEELGEBIEDEN



ONTWERPEND ONDERZOEK



OPERATIONEEL KADER



MASTERPLAN SCHELDEKAAIEN

INHOUD

Droogdokkeneiland
getijdenpark

Rijnkaai
stedelijk bebouwingsfront

Loodswezen
overgang stad en haven

Schipperskwartier + centrum
stad tot aan het water
archeologie en erfgoed

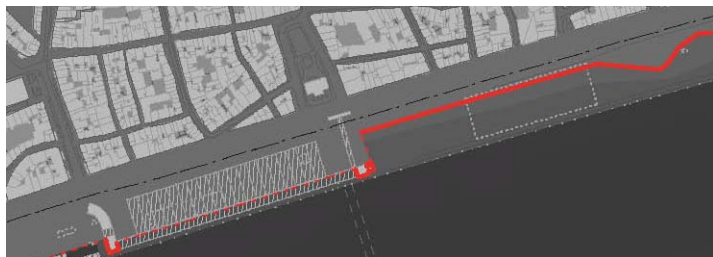
Sint-Andries + Zuid
leegte en vrijplaats

Nieuw Zuid
stedelijk park

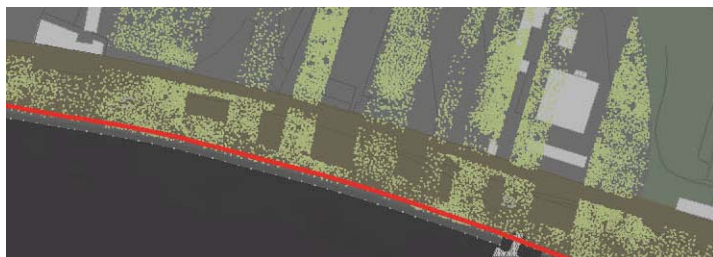
Petroleum Zuid
voetbalstadion
bue gate ontwerp

MASTERPLAN SCHELDEKAAIEN

DEELGEBIEDEN



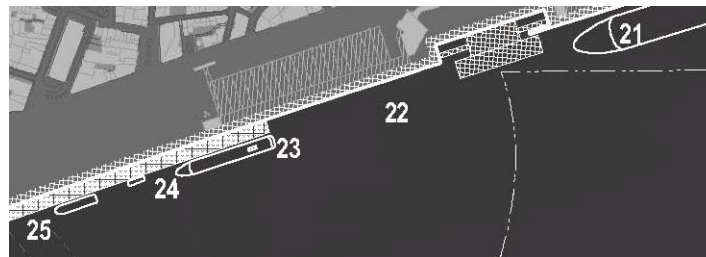
1 | WATERKERING



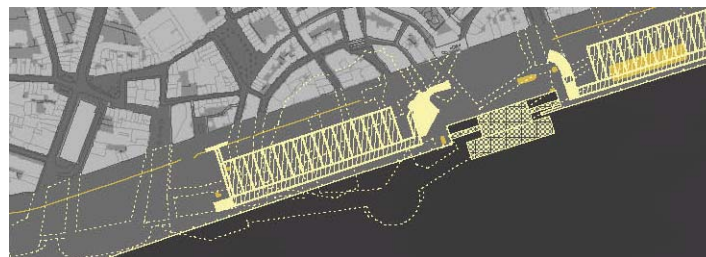
2 | PUBLIEKE RUIMTE



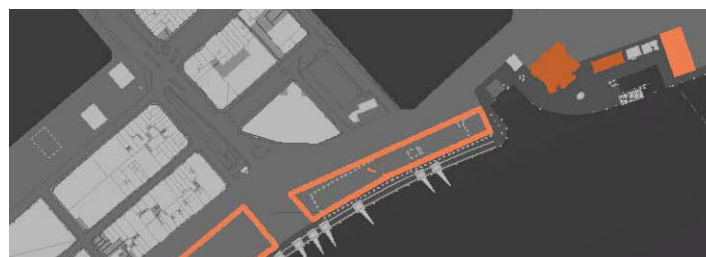
3 | MOBILITEIT



4 | ACTIEVE HAVEN



5 | LEVEND MONUMENT

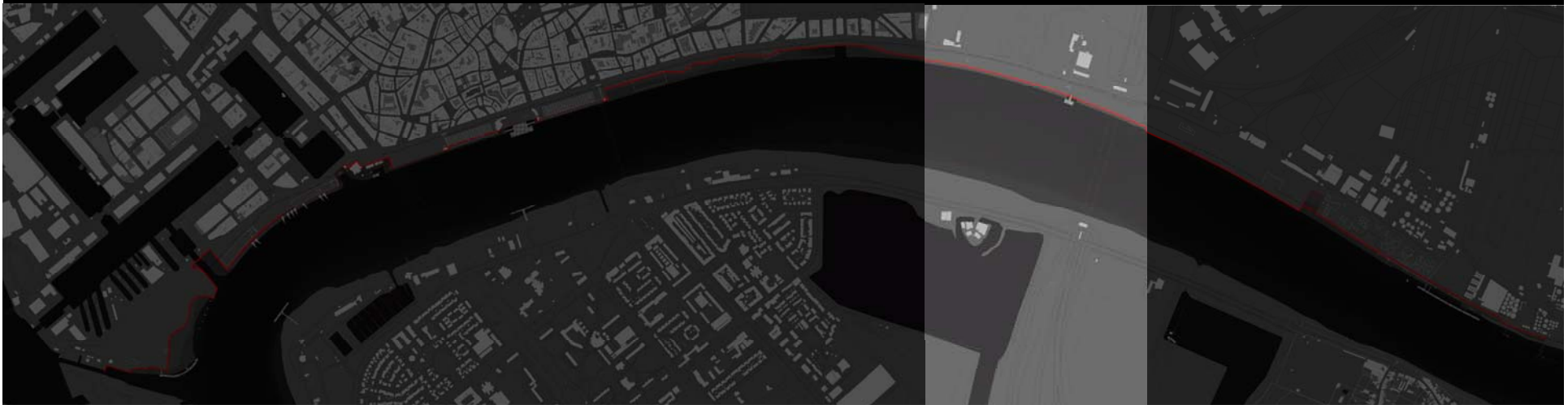


6 | KAAIPROGRAMMA



MASTERPLAN SCHELDEKAAIEN

KRIJTLIJNEN | WATERKERING



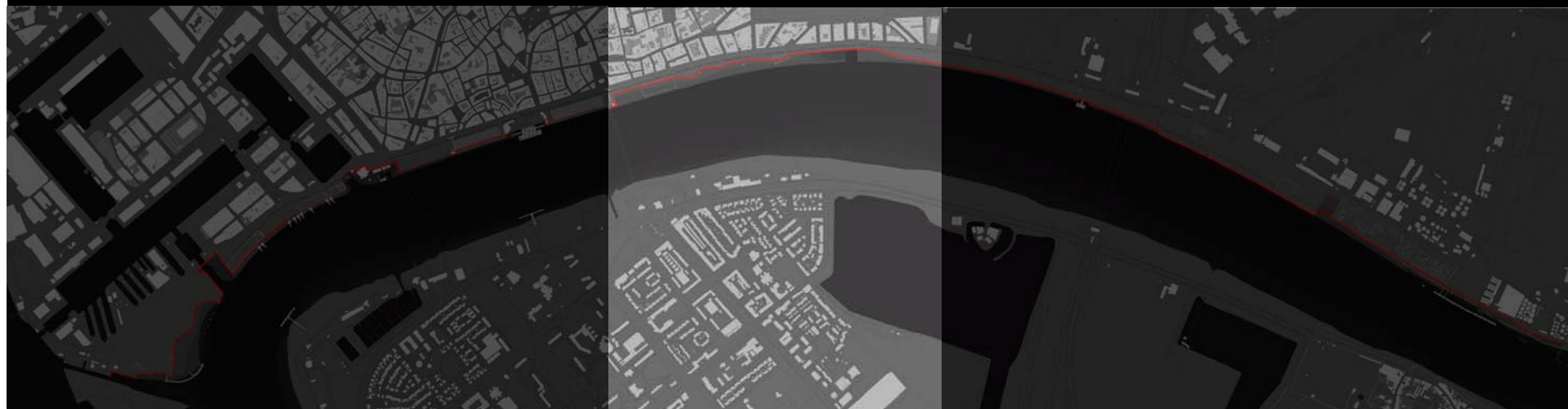
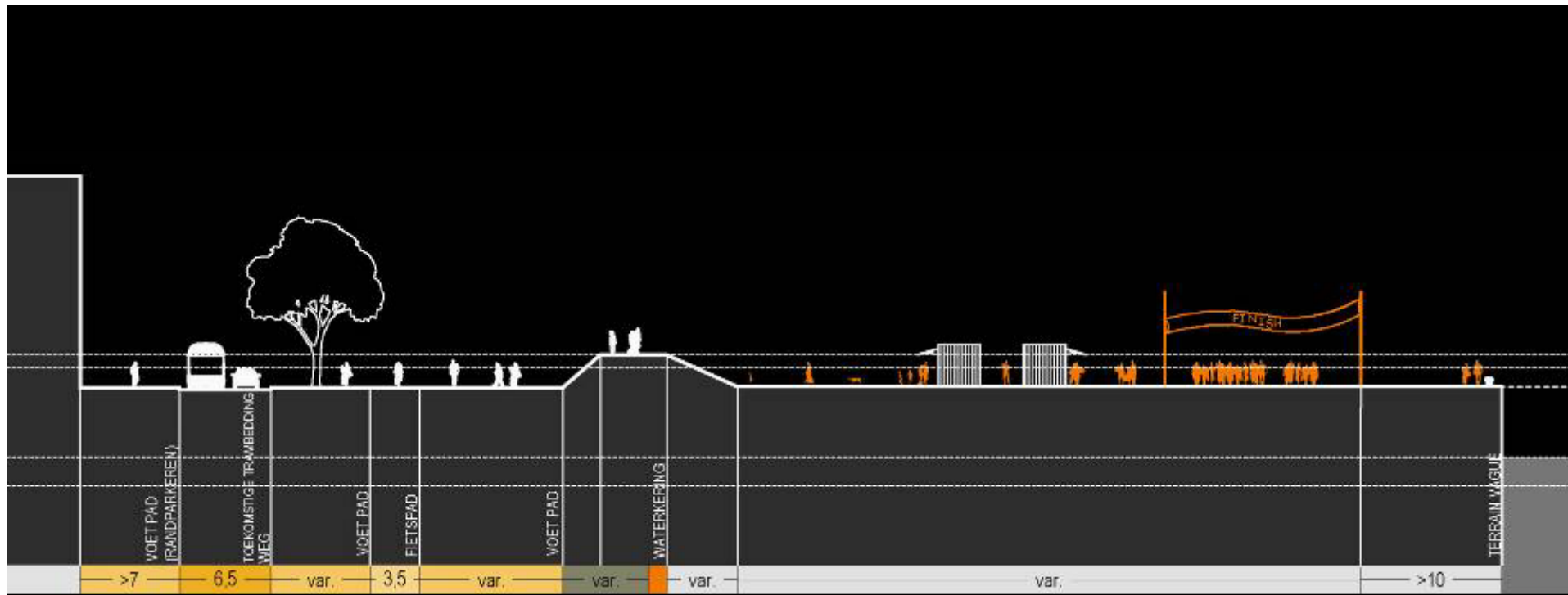
MASTERPLAN SCHELDEKAAIEN

KRIJTLIJNEN | WATERKERING



Algemene verhoging kaaivlakte en achterliggend gebied





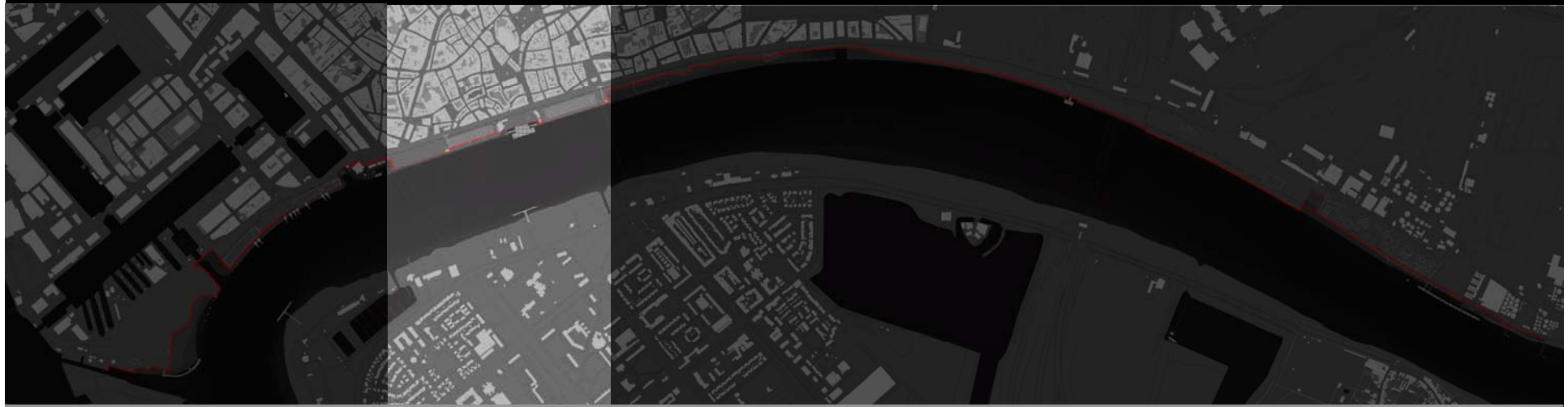
MASTERPLAN SCHELDEKAAIEN

KRIJTLIJNEN | WATERKERING



Een wandelroute bovenop het dijklichaam





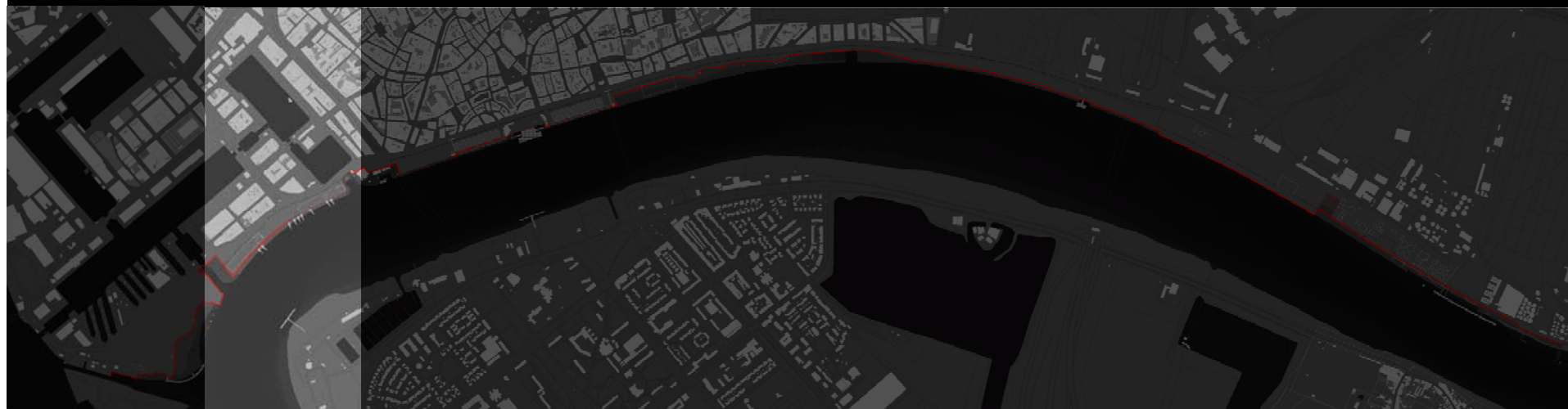
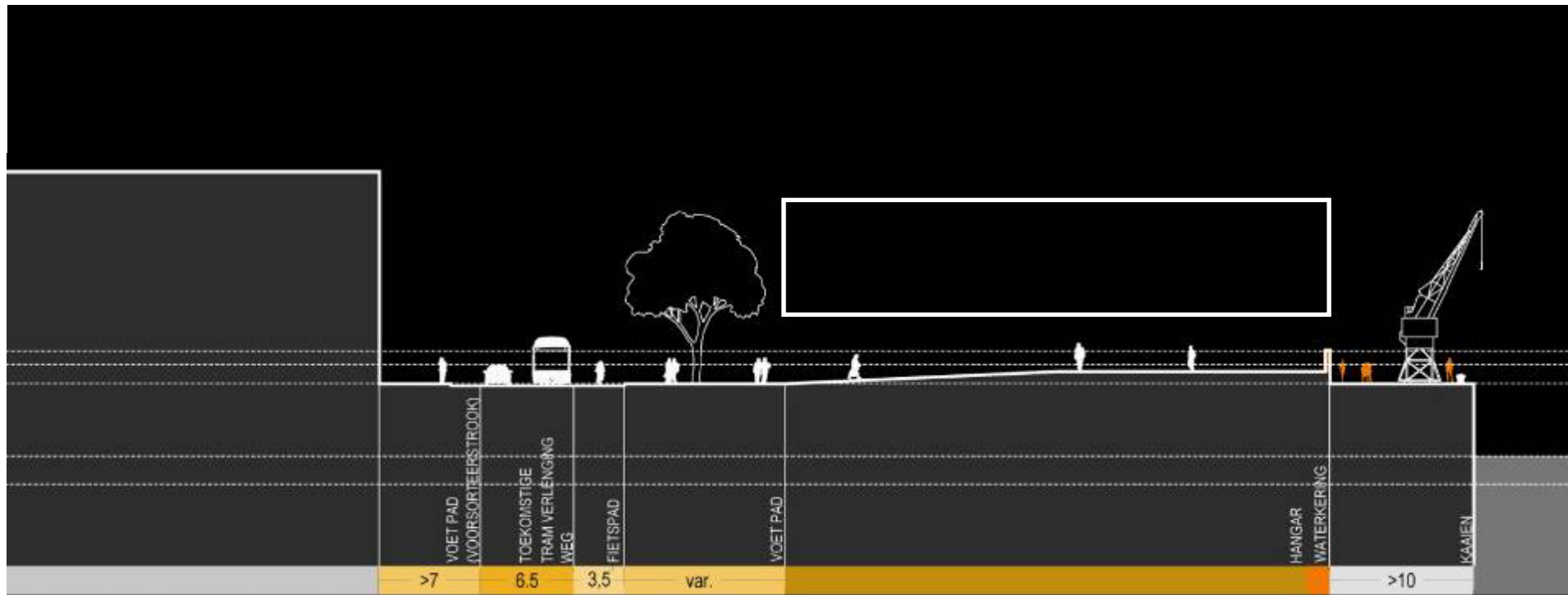
MASTERPLAN SCHELDEKAAIEN

KRIJTLIJNEN | WATERKERING



Mobiele kering met vaste winterdijk van 80 cm





MASTERPLAN SCHELDEKAAIEN

KRIJTLIJNEN | WATERKERING



Waterkering geïntegreerd in gebouw





MASTERPLAN SCHELDEKAAIEN

KRIJTLIJNEN | PUBLIEKE RUIJITE



MASTERPLAN SCHELDEKAAIEN

KRIJTLIJNEN | PUBLIEKE RUIMTE



Droogdokkenpark







Ecologische corridor tussen Hobokense Polder, Schelde en Groene Singel





Kaaipark Nieuw Zuid





Groene hellingen van het dijklichaam





MASTERPLAN SCHELDEKAAIEN

KRIJTLIJNEN | PUBLIEKE RUIJITE



Behoud maritiem karakter





Materiaalgebruik

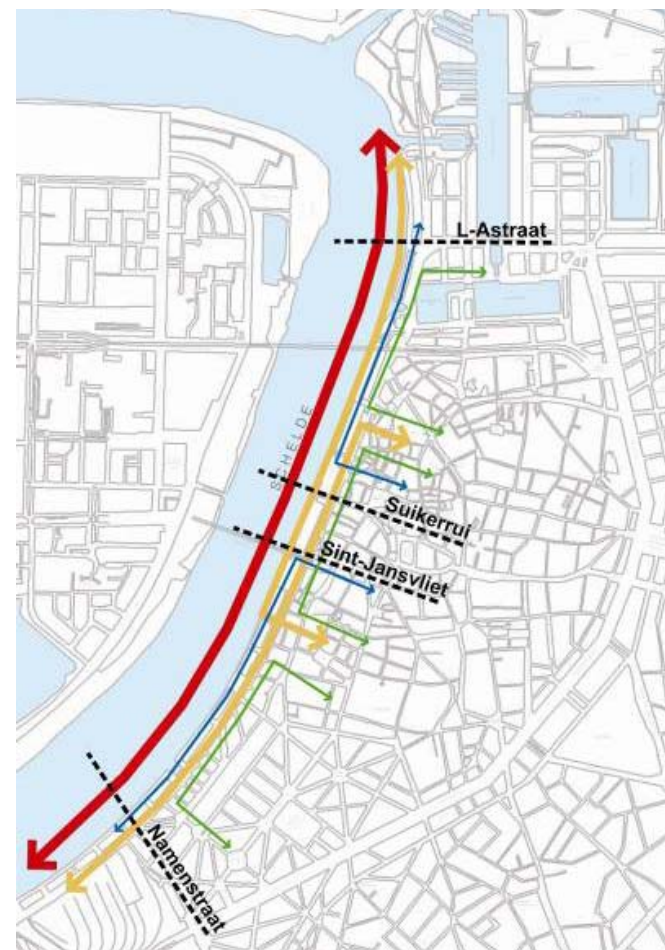




MASTERPLAN SCHELDEKAIJEN

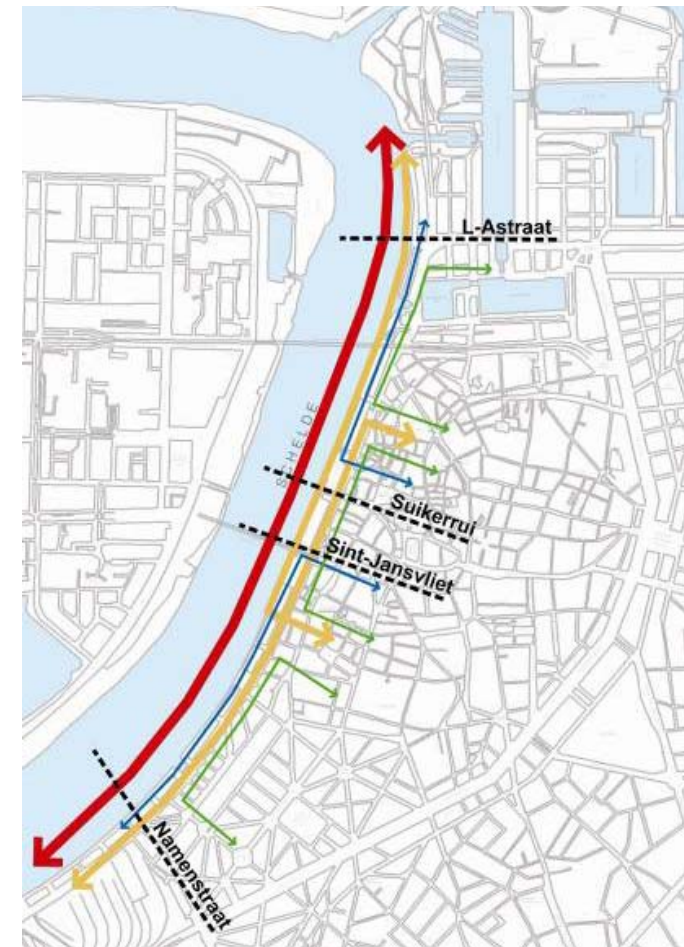
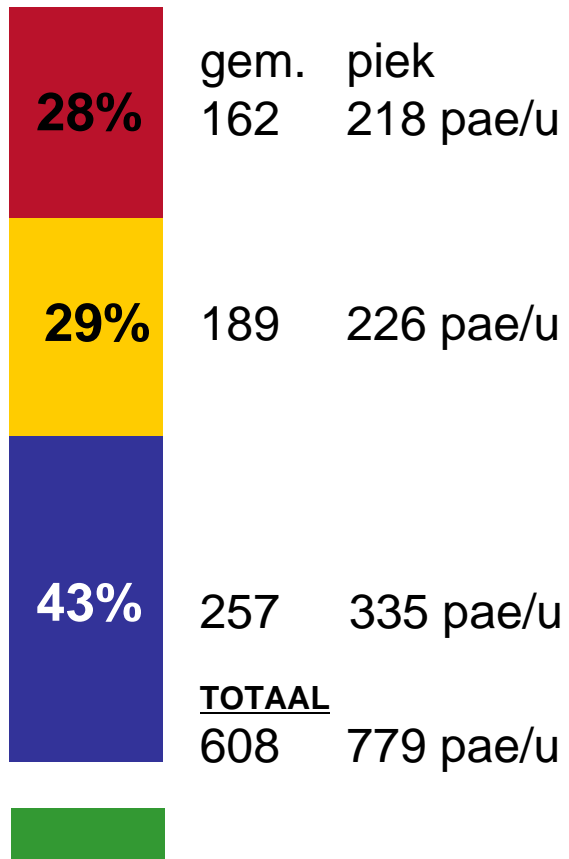
KRIJTLIJNEN | MOBILITEIT

Mobiliteit op schaal van de Kaaien





Tellingen

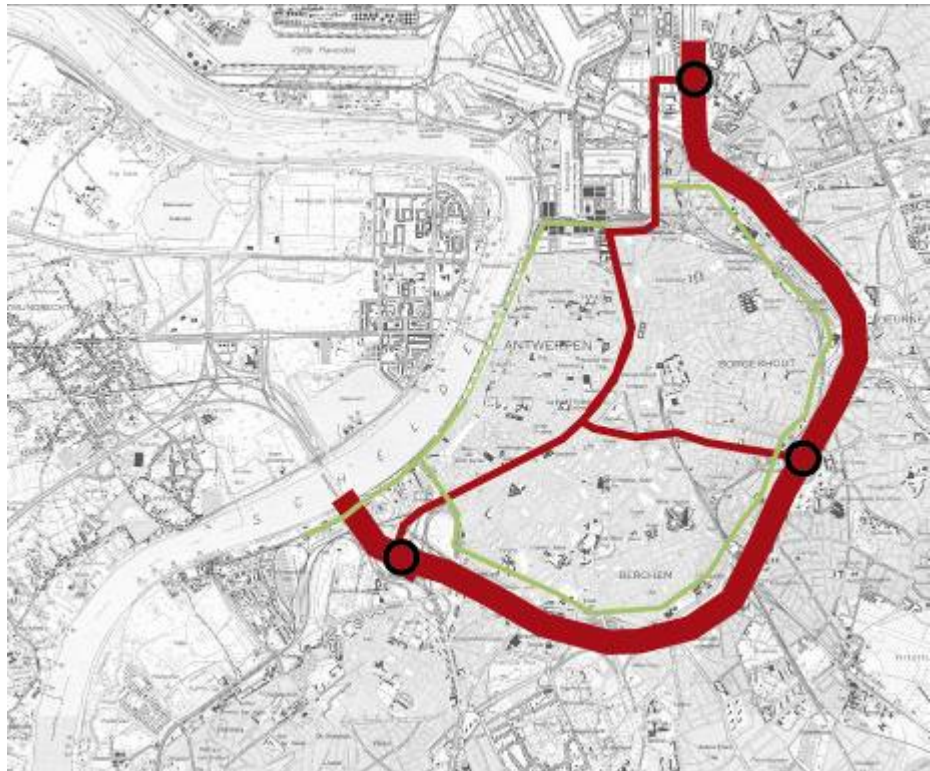




Mobiliteit op schaal van de stad autoluwere binnenstad

Verkeer afleiden naar hoger wegennetwerk

- Correcte hiërarchie Ring, Singel, Leien, Kaaien
- Uitdovende invalswegen
- Lussensysteem

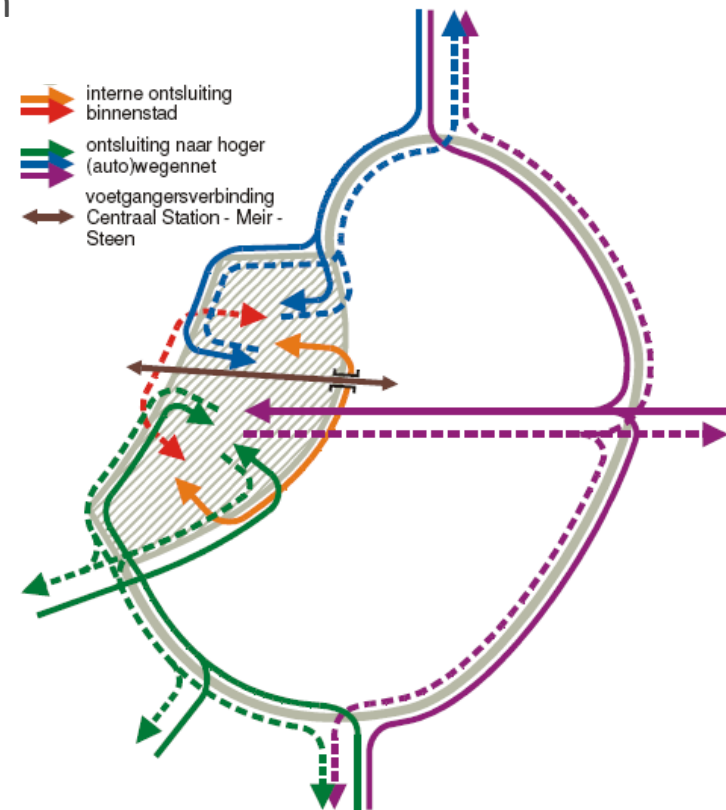




Mobiliteit op schaal van de stad autoluwere binnenstad

Verkeer afleiden naar hoger wegennetwerk

- Correcte hiërarchie Ring, Singel, Leien, Kaaien
- Uitdovende invalswegen
- Lussensysteem

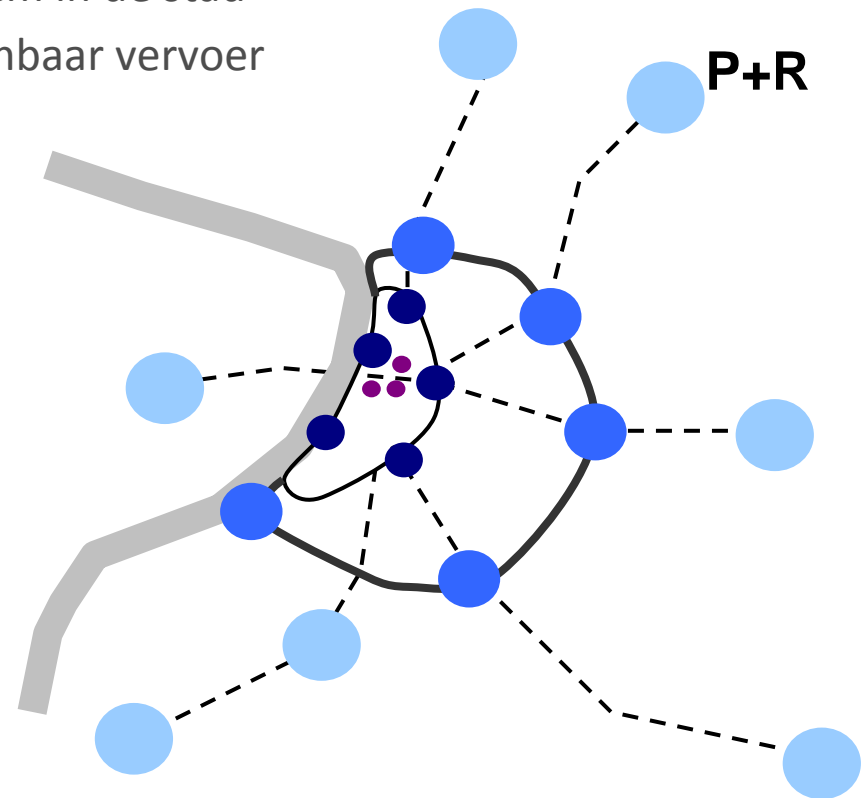




Mobiliteit op schaal van de stad autoluwere binnenstad

Verbeteren van alternatieve vervoersmodi

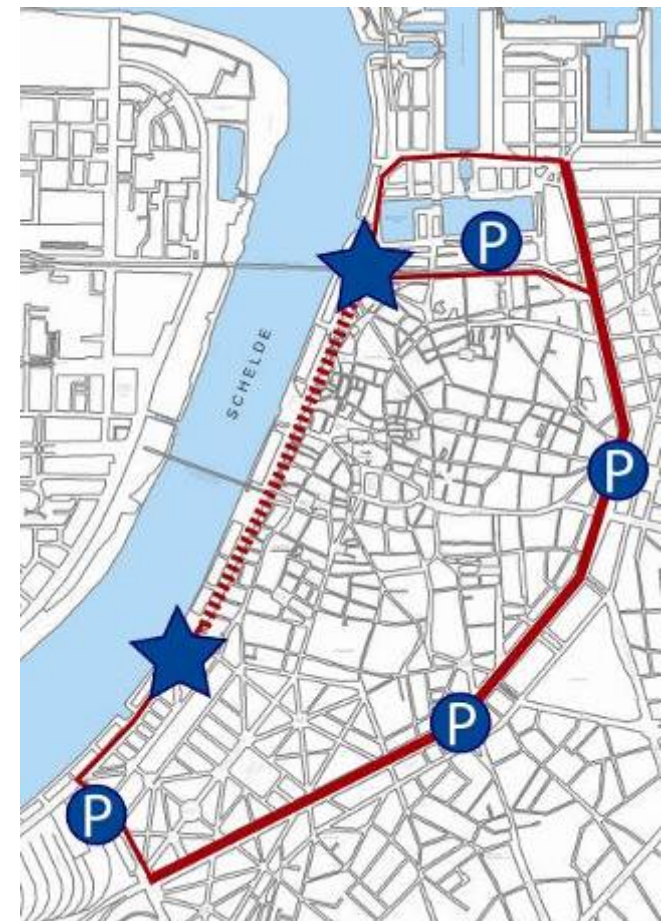
- Performant openbaar vervoerssysteem in de stad
- Aanbod van P&R gekoppeld aan openbaar vervoer



Mobiliteit op schaal van de stad autoluwere binnenstad

Maatregelen parkeren

- Aanbod parkings Leien-Kaaien
- Afbouw van rotatieparkings in de binnenstad
- Parkeerroutes binnenstad



Mobiliteit op schaal van de Kaaien

Invoeren filters en doseerpunten langs route

Minder aantrekkelijk voor doorgaand verkeer

Autoluw Scheldestraat - Sint-Pietersvliet

(autovrij bij evenementen)

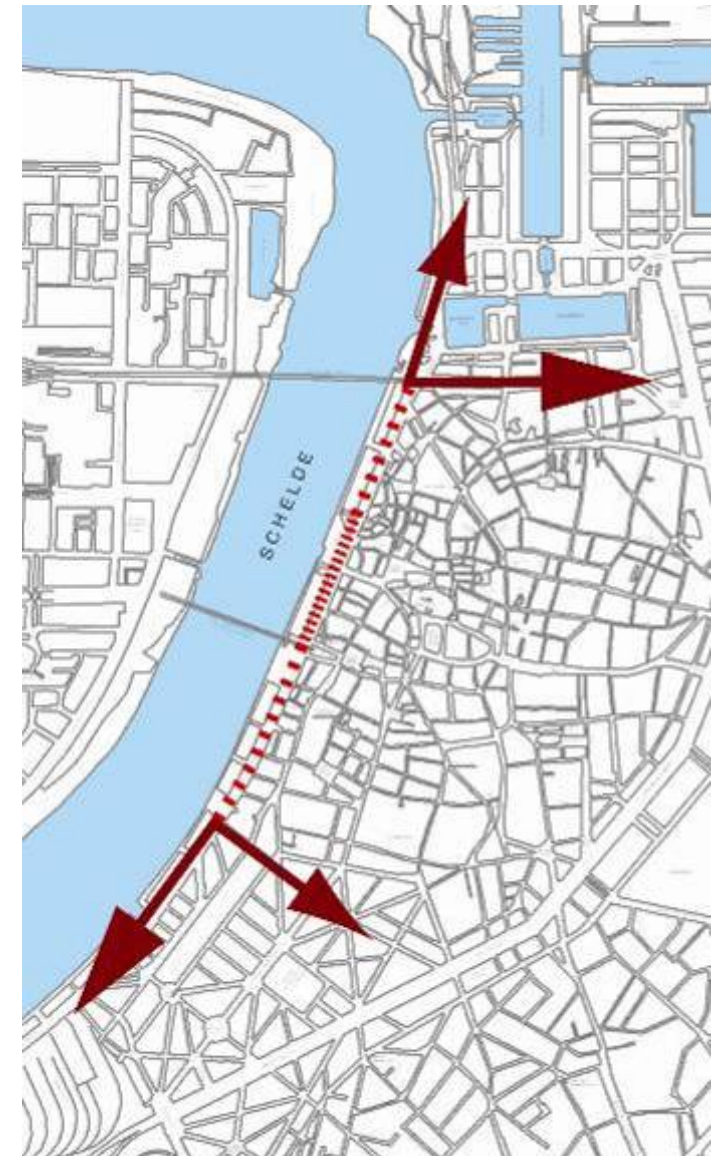
Autoarm Steen - Sint-Jansvliet

Locatie in- en uitritten ondergrondse parkings

> ten zuiden van Scheldestraat

> ten noorden van Brouwersvliet

> verhinderen van sluipverkeer door binnenstad





Autoluw Voetgangersvriendelijk

Autoluw

MASTERPLAN SCHELDEKAAIEN

KRIJTLIJNEN | MOBILITEIT

Mobiliteit op schaal van de Kaaien

Voetgangersvriendelijk – Fietspad - Kaaitram



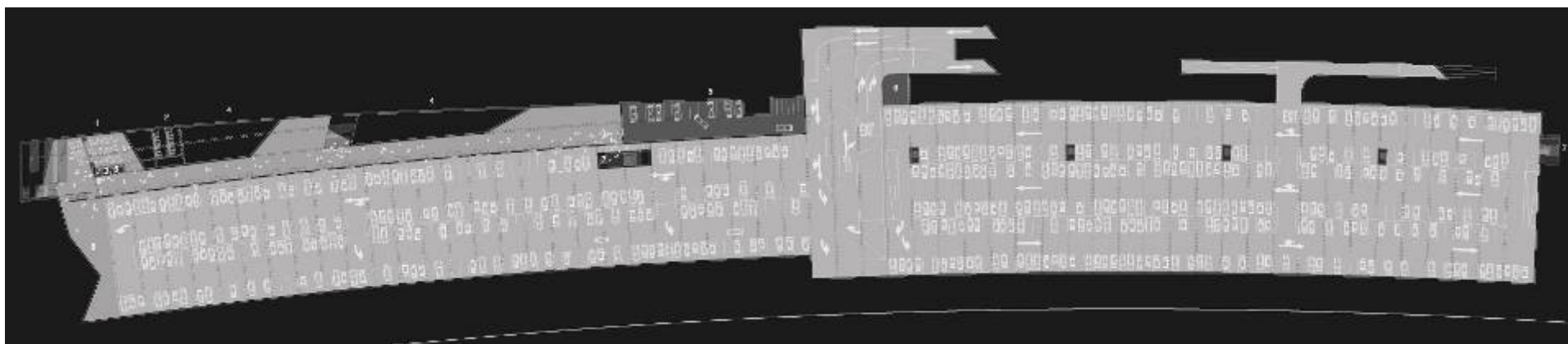


Mobiliteit op schaal van de Kaaien





Ondergrondse parking Sint-Andries en Zuid





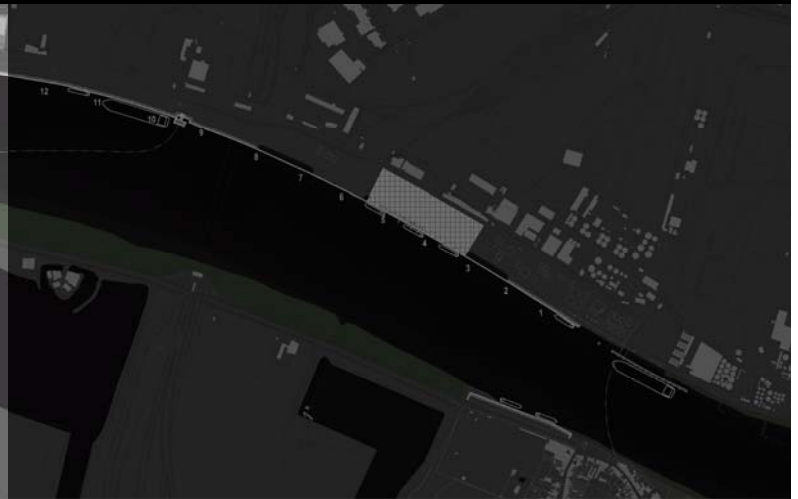
Rotatieparkings Scheldekaaien





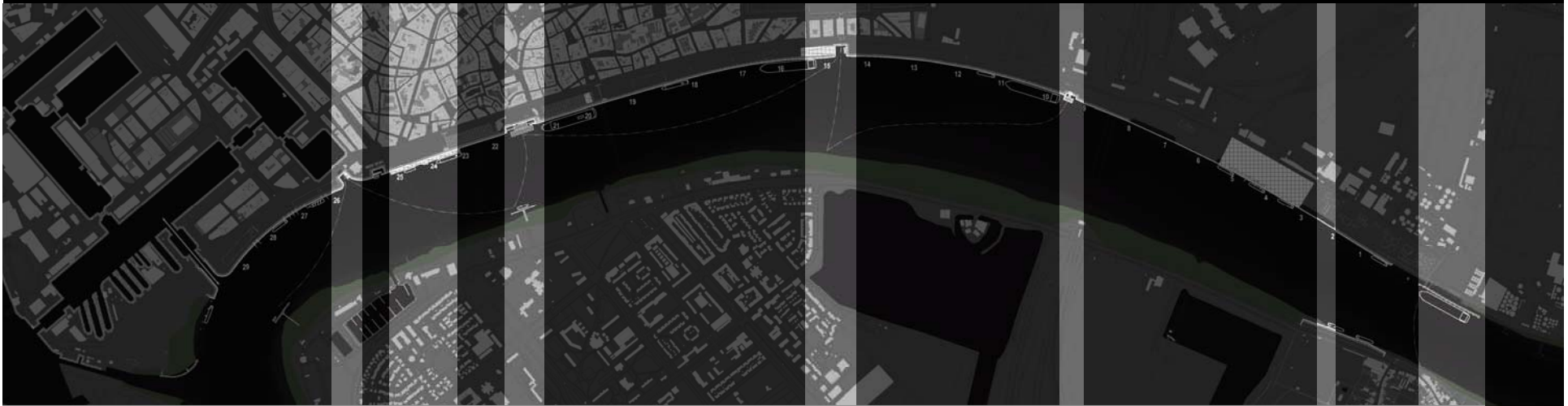
MASTERPLAN SCHELDEKAAIEN

KRIJTLIJNEN | ACTIEVE HAVEN



MASTERPLAN SCHELDEKAAIEN

KRIJTLIJNEN | ACTIEVE HAVEN



MASTERPLAN SCHELDEKAAIEN

KRIJTLIJNEN | ACTIEVE HAVEN

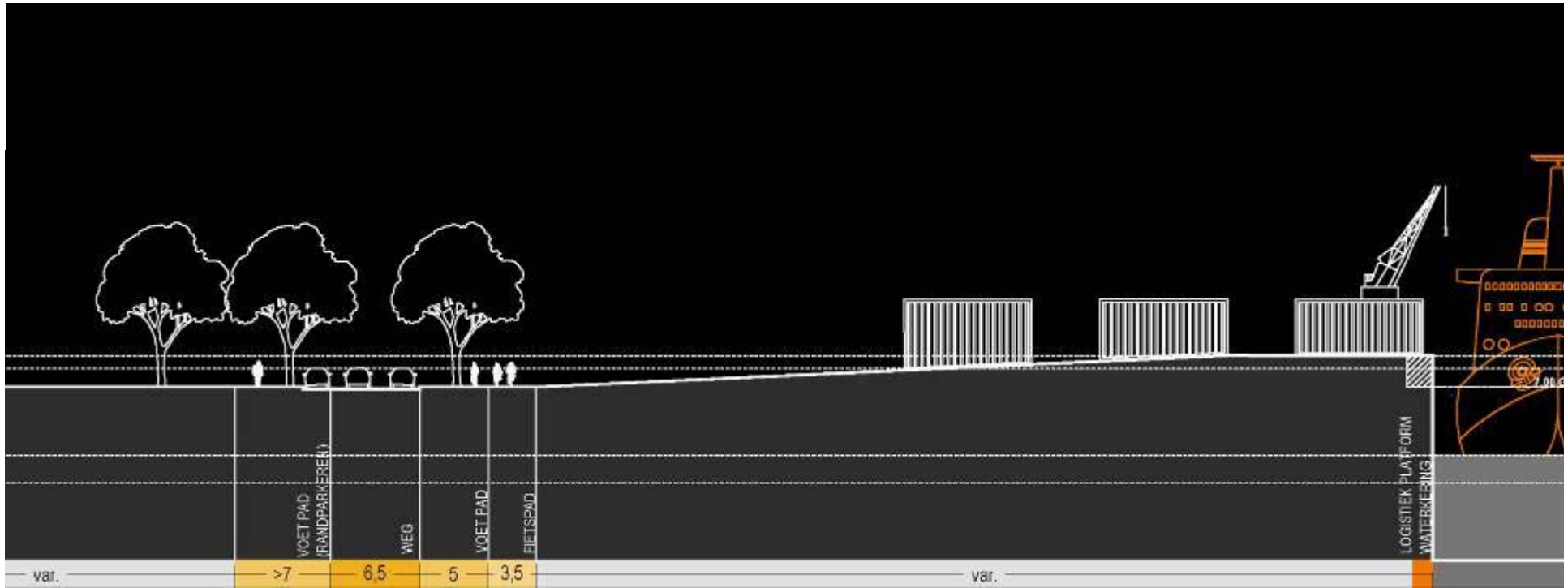
Ponton Bonapartesluis





Hellend vlak naar het water





MASTERPLAN SCHELDEKAAIEN

KRIJTLIJNEN | ACTIEVE HAVEN



Blue Gate Antwerp



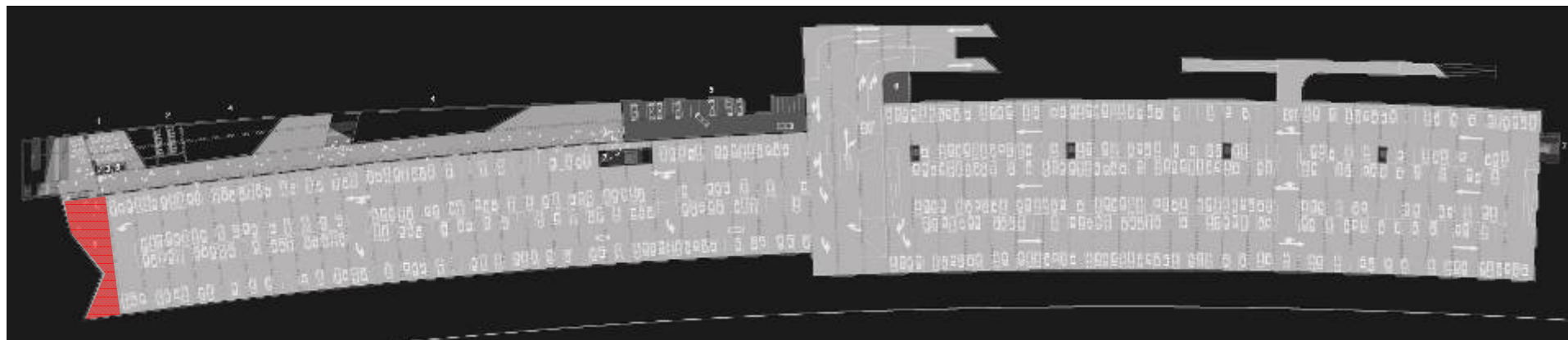


MASTERPLAN SCHELDEKAAIEN

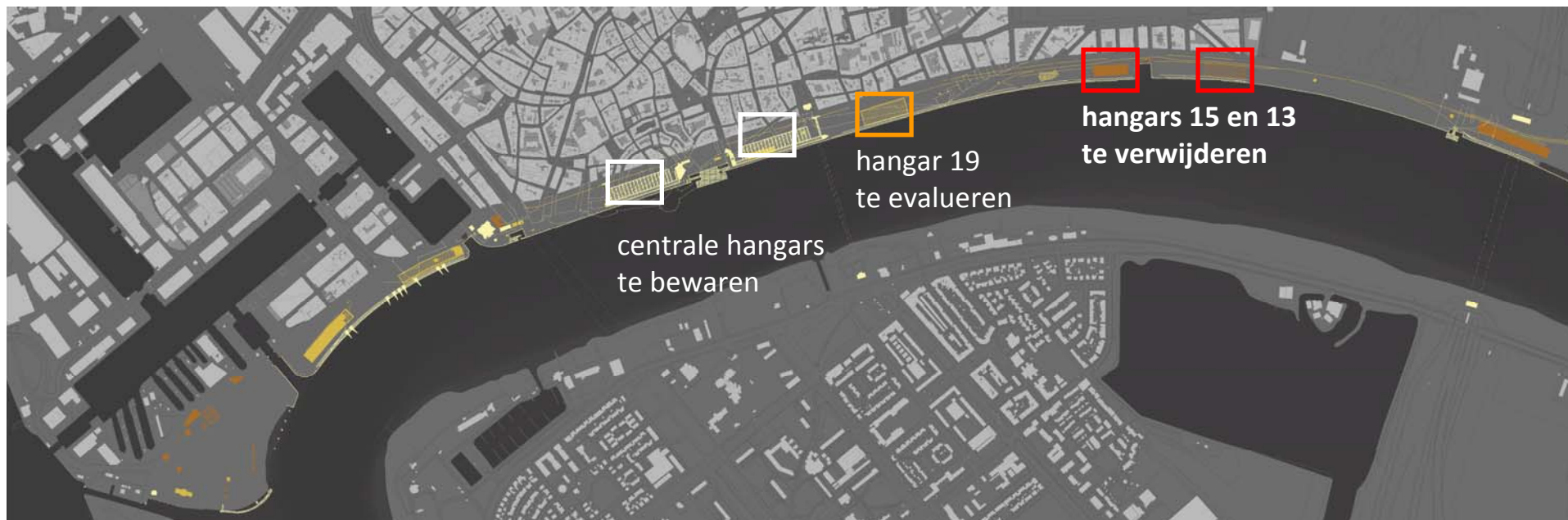
KRIJTLIJNEN | LEVEND MONUMENT



Sint-Michielsbastion



Masterplan Scheldekaaien



Masterplan Scheldekaaien

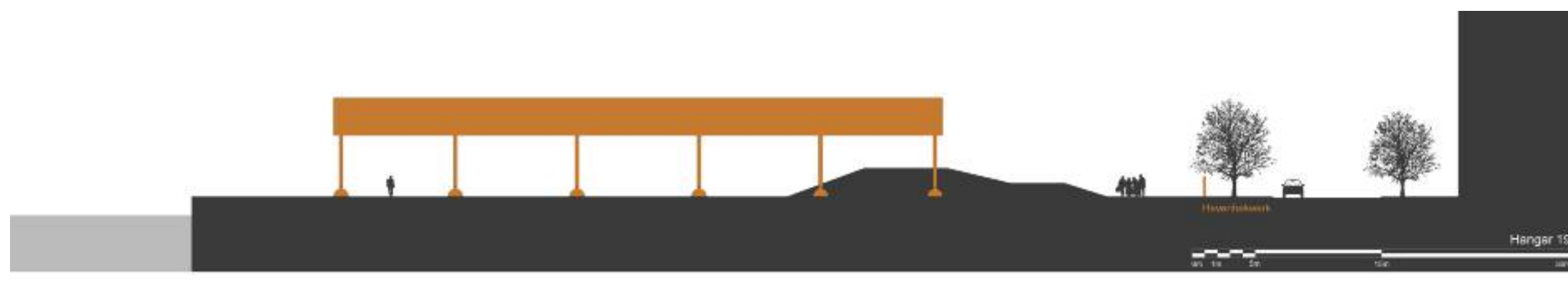


Centrale hangars bewaren en herbestemmen





Havenhek





MASTERPLAN SCHELDEKAIEN

KRIJTLIJNEN | KAAIPROGRAMMA



MASTERPLAN SCHELDEKAAIEN

KRIJTLIJNEN | KAAIPROGRAMMA



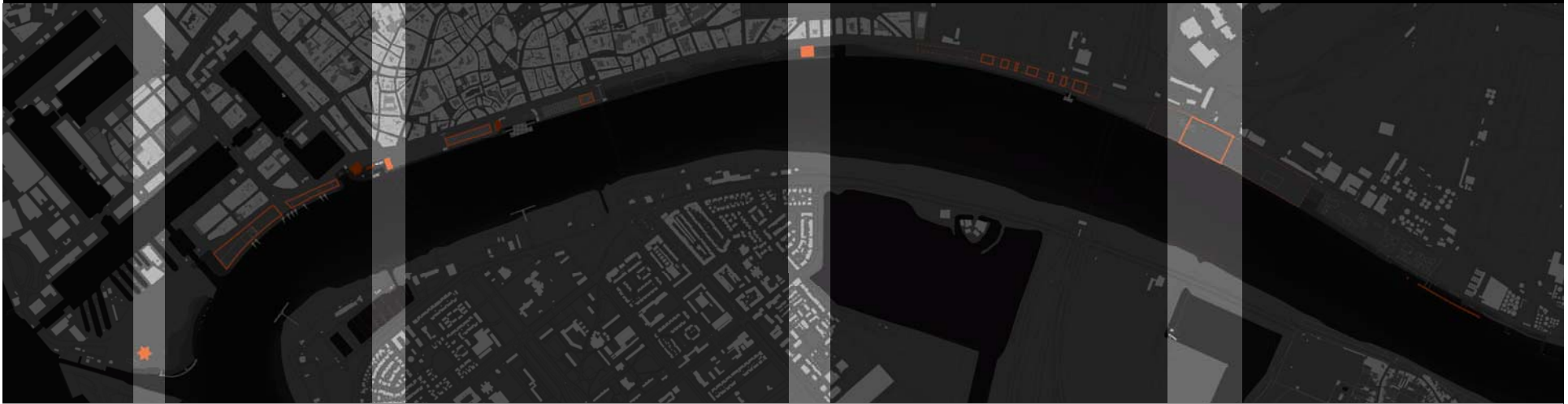
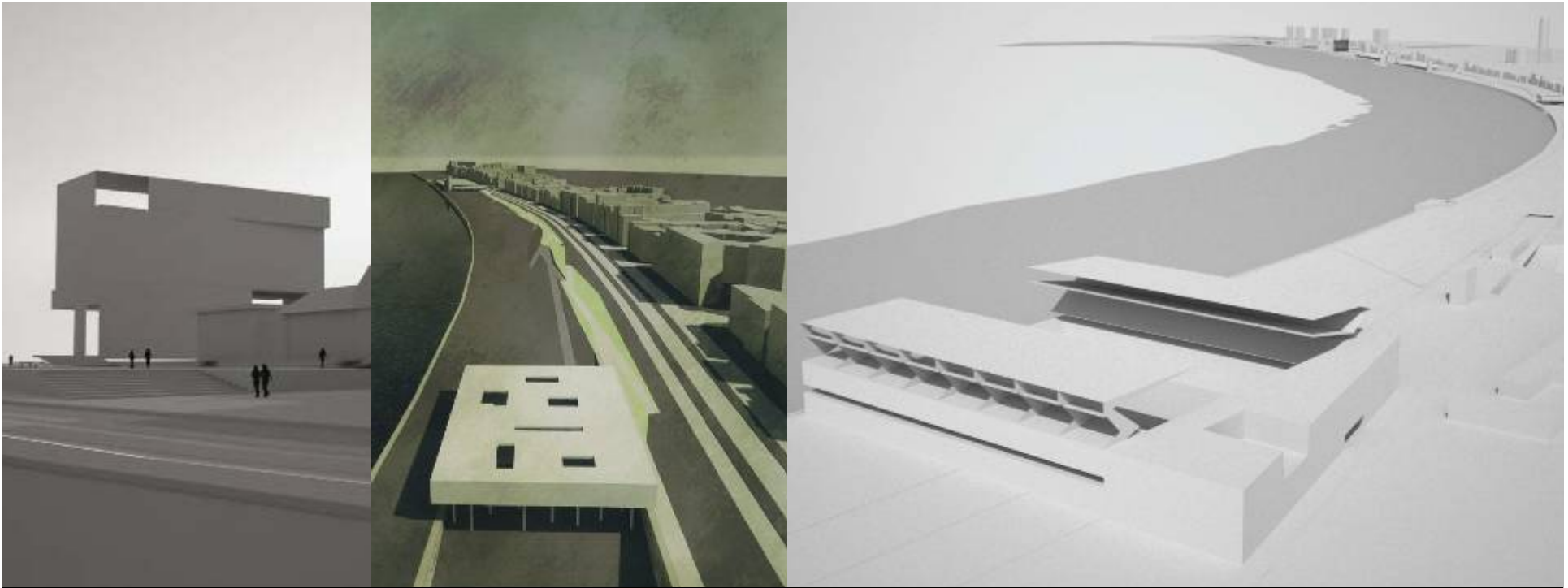
Loodswezen





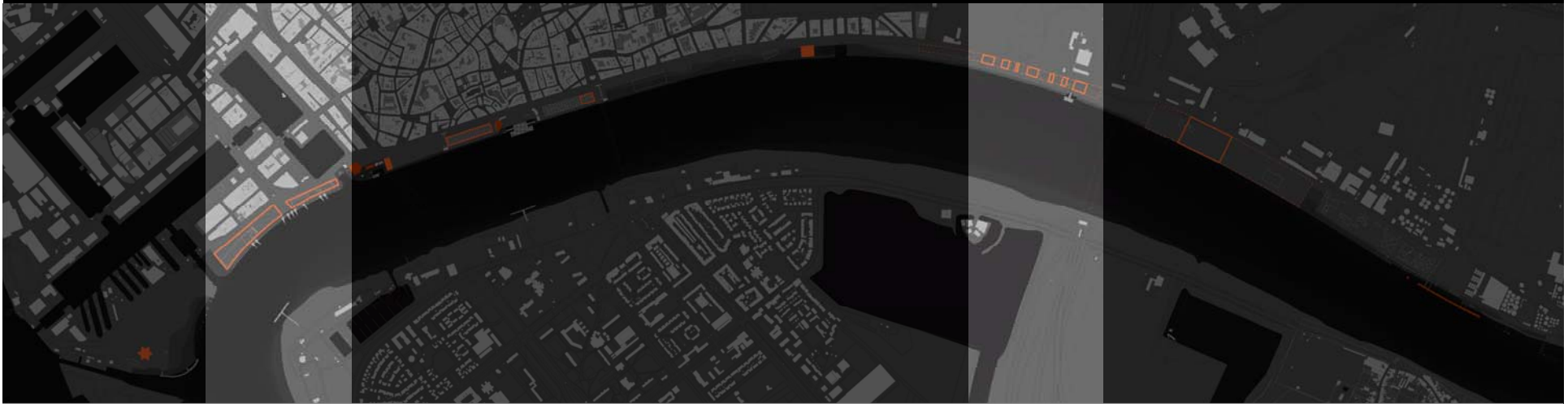
MASTERPLAN SCHELDEKAAIEN

ONTWERPEND ONDERZOEK



MASTERPLAN SCHELDEKAAIEN

KRIJTLIJNEN | KAAIPROGRAMMA



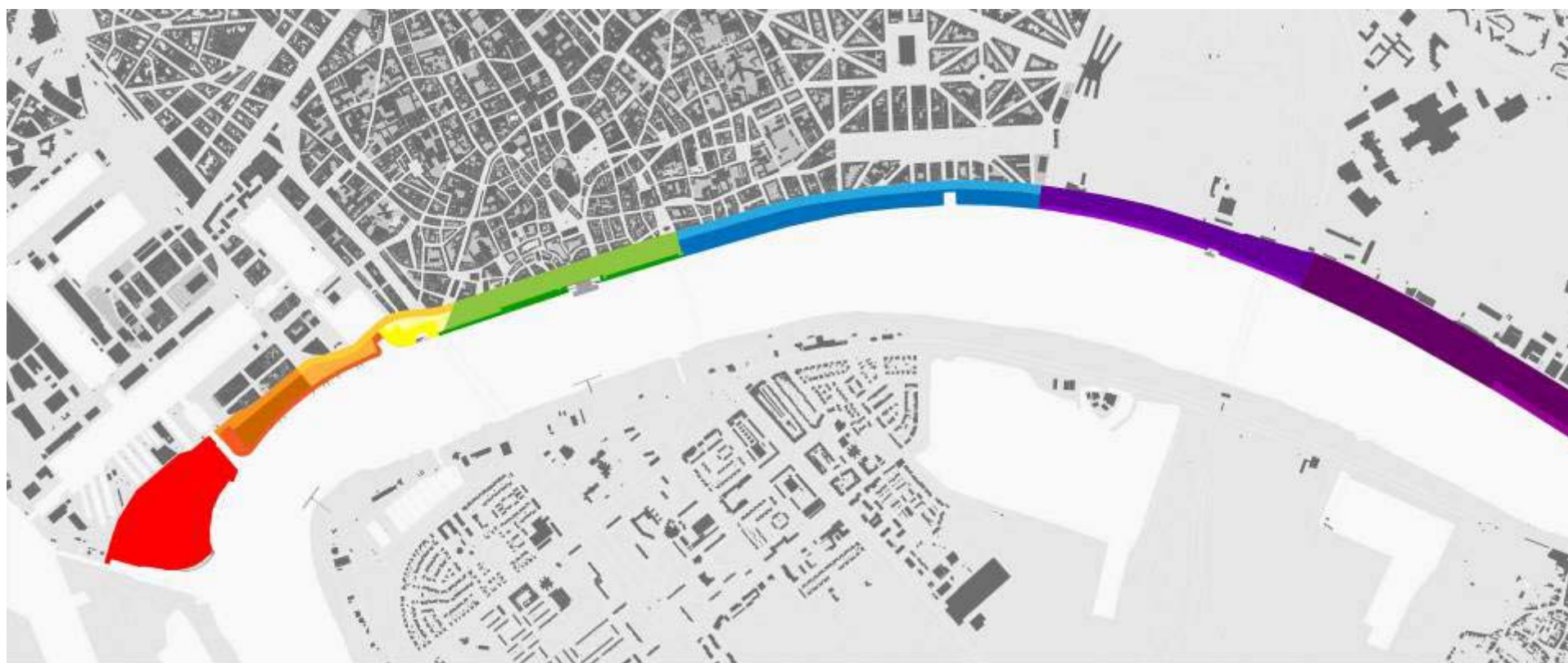
MASTERPLAN SCHELDEKAAIEN

KRIJTLIJNEN | KAAIPROGRAMMA

DEELPROJECTEN



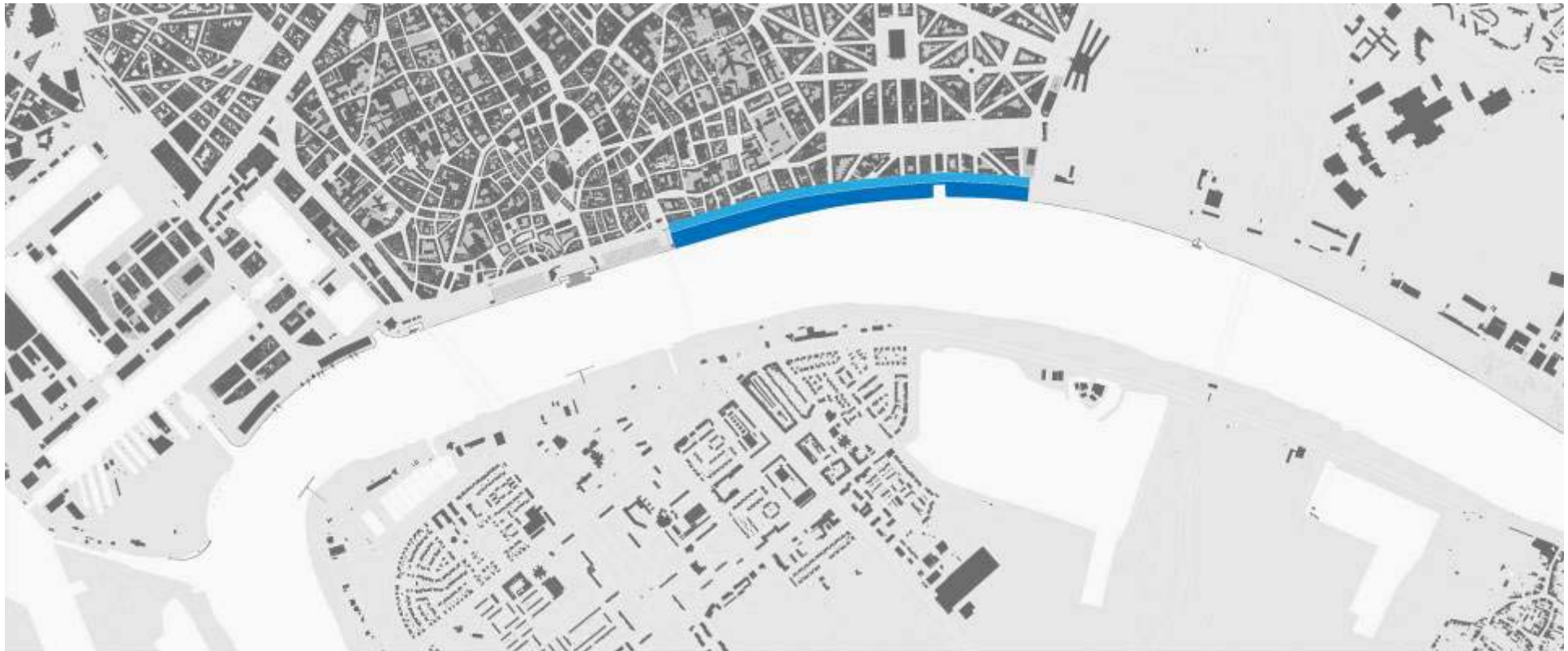
Deelprojecten



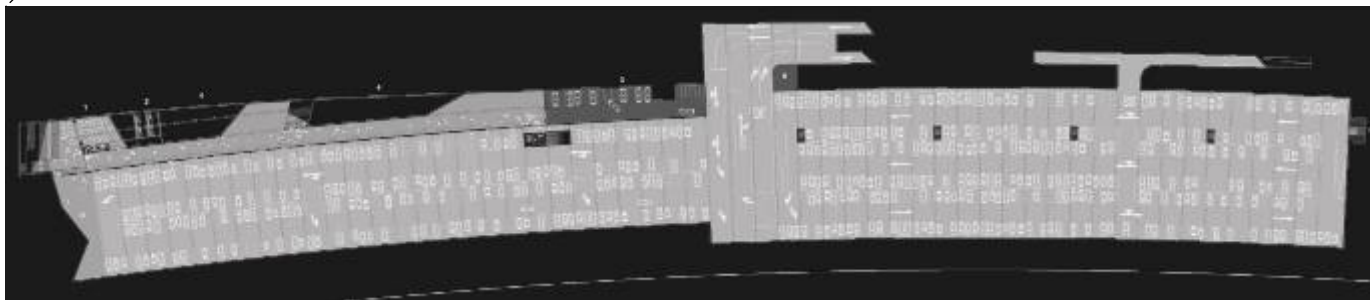


Deelproject Sint-Andries en Zuid

- Voorjaar 2011 Voorontwerp
- Maart 2012 Start uitvoering kaaimuurstabilisatie
- Mid 2014 Start uitvoering openbaar domein en waterkering



Deelproject Sint-Andries en Zuid





Deelproject Droogdokkenpark

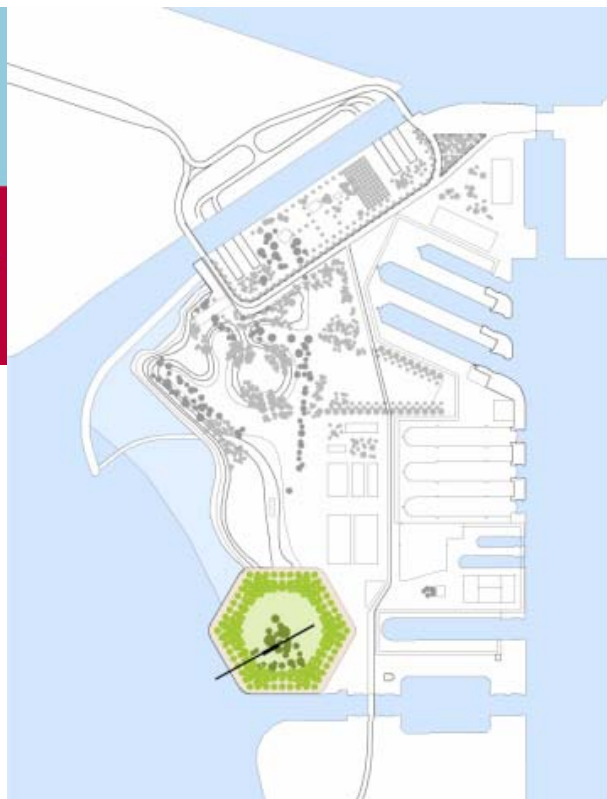
- Mid 2012 Voorontwerp + terugkoppeling
- Eind 2012 Definitief ontwerp
- 2014 Uitvoering



Droogdokkenpark

Van Belle & Medina + Vogt
> selectie via Open Oproep:









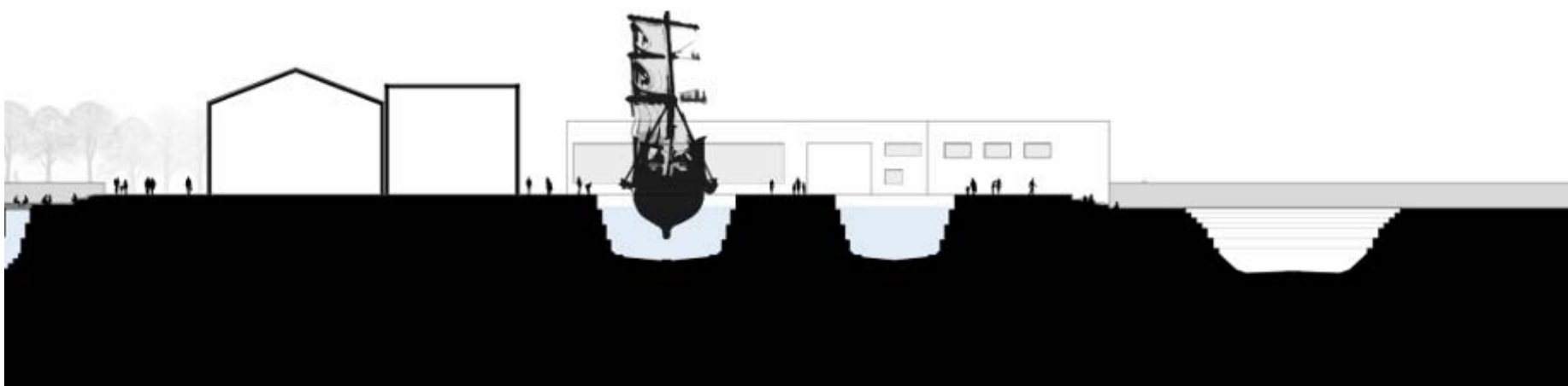
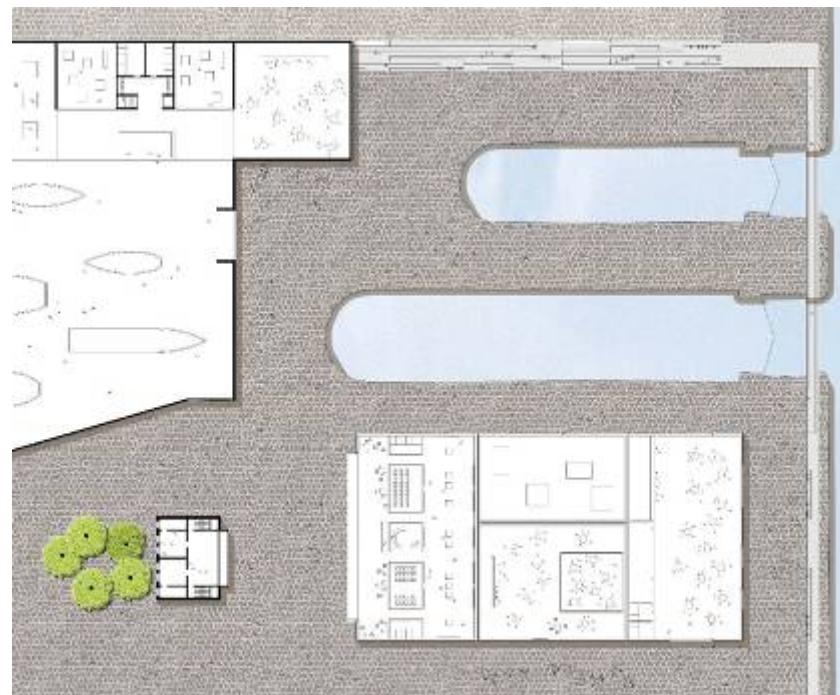
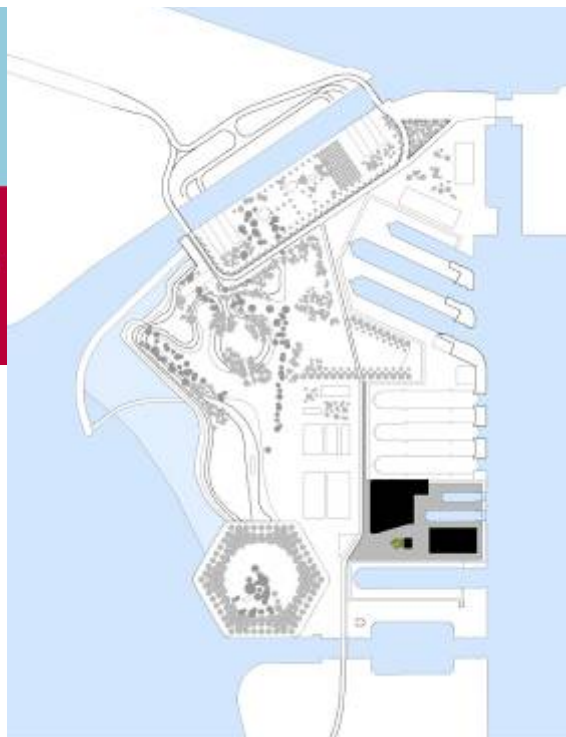


Droogdokkenpark













DROOGDOK 4, 5 en 6



Deelproject Rijnkaaiweg

NOORD: Heraanleg vóór Opening Red Star Line museum (vanaf eind 2012)

ZUID: Heraanleg ifv tramverlenging ihkv Brabo II



Deelproject Rijnkaaiweg

NOORD

2012-2013 Uitvoering
Heraanleg vóór Opening Red Star Line museum

ZUID

Tramverlenging ihkv Brabo II





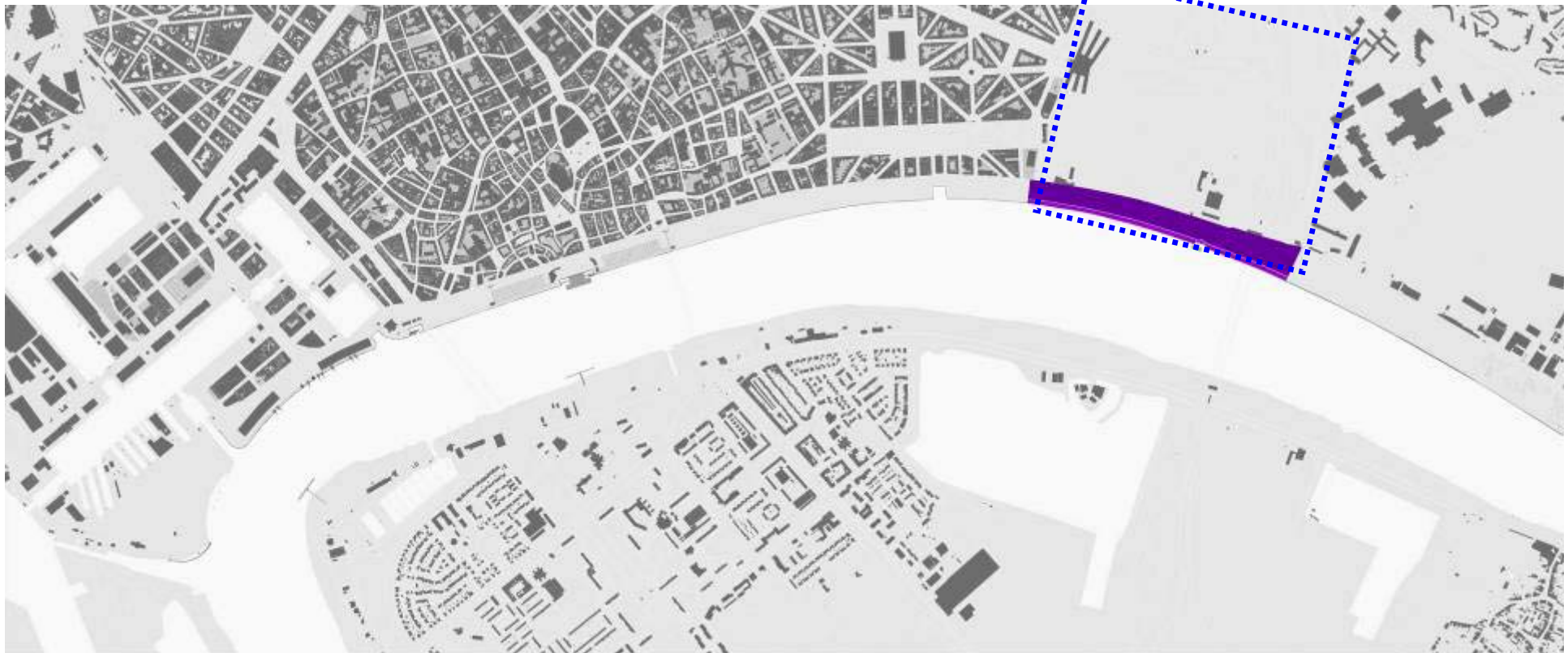
Deelproject Rijnkaaiweg





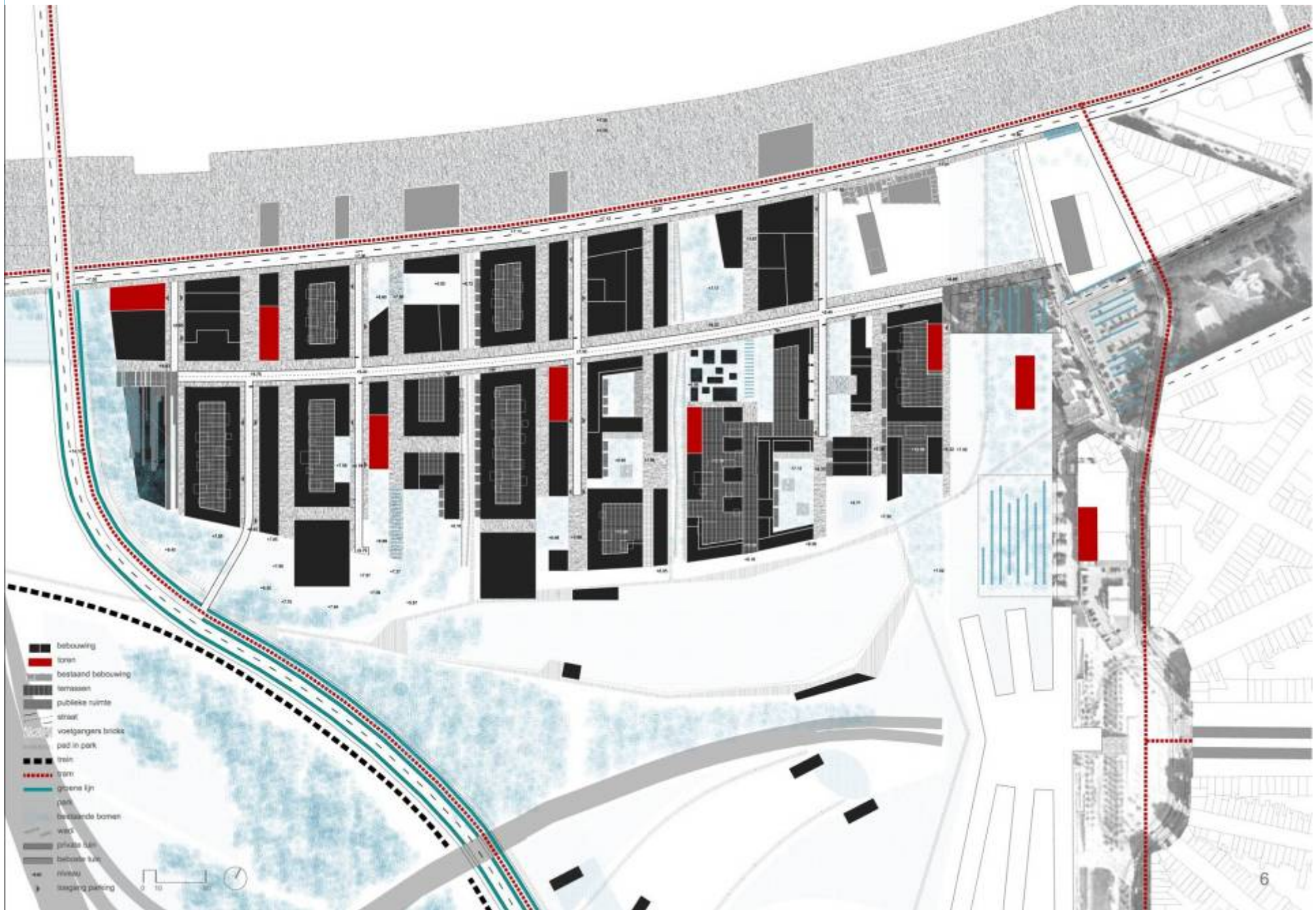
Deelproject Nieuw Zuid

- Zomer 2011 Wedstrijdontwerp voor opmaak Masterplan voor achterliggende zone i.o.v. ontwikkelaar
- 2011-2012 Opmaak Masterplan Nieuw Zuid door Studio Associato Secchi-Viganò i.o.v. ontwikkelaar, onder begeleiding door AG Stadsplanning en Stadsbouwmeester
- 2014-2015 Start uitvoering op gronden ontwikkeling (gefaseerd over ca 8 tot 12 jaar)











Deelprojecten Blue Gate Antwerp en zone voetbalstadion

- 2010-2011 Opmaak Strategisch Masterplan i.o.v BGA nv
- 2011-2012-2013 Opmaak Beeldkwaliteitsplan en project-MER i.o.v. BGA nv
i.o.v. ontwikkelaar, onder begeleiding door AG Stadsplanning en Stadsbouwmeester
- 2013 Start werf logistiek platform





Clusterkade en logistiek centrum op BGA





Groene corridor met zicht op O&O en hoogwaardige productie op BGA



TIMING



Fasering ifv stedelijke middelen

DRAFT

Meerjarenraming Scheldekaaien

	2012	2013	2014	2015	2016	2017	2018	2019	2020	2021	2022	2023	2024
DROOGDOKKEN	328.876	328.876	328.876	246.657									
RIJNKAAI			6.577.521	9.866.282	73.045	97.394	97.394	97.394	97.394	97.394	97.394	97.394	24.348
LOODSWEZEN				24.874	33.165	33.165	33.165	33.165	33.165	33.165	33.165		
PARKING NOORD					28.448	37.930	37.930	37.930	18.965				
KAAIWEG RIJNKAAI	110.508							1.074.688	537.344				
KAAIWEG BRABO II	2.486.424	135.514	101.635										
CENTRUM OPENBAAR DOMEIN		3.726.629											
CENTRUM HANGARS					273.699	364.932	364.932	364.932	364.932	182.466			
SINT-ANDRIES en ZUID					82.175	109.566	109.566	109.566	109.566	27.392			
NIEUW ZUID KAAIZONE													
	10.585.559			43.345.713				9.204.848	9.204.848	66.684.952			

- **Uitvoering 2013-2018:**

- » Rijnkaai Noord en Zuid
- » Sint-Andries Zuid
- » Droogdokkenpark

LEGENDE

STUDIEFASE

REALISATIEFASE OD en WATERKERING



- **Deze timing wordt gedeeld door W&Z (middelen voorzien)**
- **Timing kan worden afgestemd op tramverlenging Eilandje (Brabo II-Rijnkaai Zuid)**



Fasering ifv stedelijke middelen

DRAFT

Meerjarenraming Scheldekaaien

	2012	2013	2014	2015	2016	2017	2018	2019	2020	2021	2022	2023	2024
DROOGDOKKEN	328.876	328.876	328.876	246.657									
RIJNKAAI			6.577.521	9.866.282	73.045	97.394	97.394	97.394	97.394	97.394	97.394	97.394	24.348
LOODSWEZEN				24.874	33.165	33.165	33.165	33.165	33.165	33.165	33.165		
PARKING NOORD					28.448	37.930	37.930	37.930	37.930	18.965			
KAAIWEG RIJNKAAI	110.508							1.074.688	537.344				
KAAIWEG BRABO II	2.486.424	135.514	101.635										
CENTRUM OPENBAAR DOMEIN		3.726.629											
CENTRUM HANGARS					273.699	364.932	364.932	364.932	364.932	182.466			
SINT-ANDRIES en ZUID					82.175	109.566	109.566	109.566	109.566	27.392			
NIEUW ZUID KAAIZONE	324.239	324.239	324.239	324.239	324.239	162.120							
			6.716.388	6.716.388	6.716.388	3.358.194							
			73.639	294.555	294.555	294.555	294.555	294.555	294.555				
								9.204.848	9.204.848				
	10.585.559			43.345.713						66.684.952			

- **Uitvoering 2019-2024:**

- » Rijnkaai Kaaivlakte
- » Loodswezen en omgeving (ondergrondse parking)
- » Centraal deel tussen voetgangerstunnel en Loodswezen
- » Nieuw Zuid Kaaizone

LEGENDE

STUDIEFASE

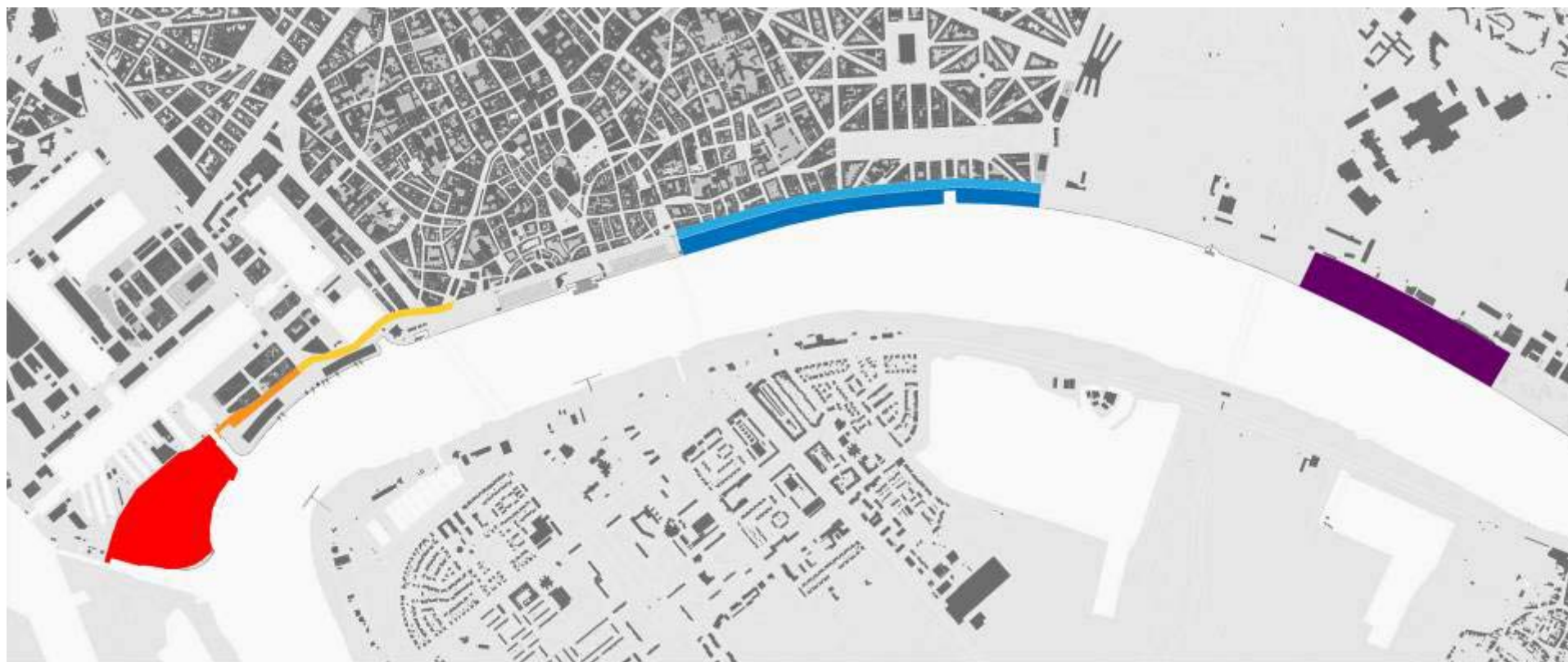
REALISATIEFASE OD en WATERKERING



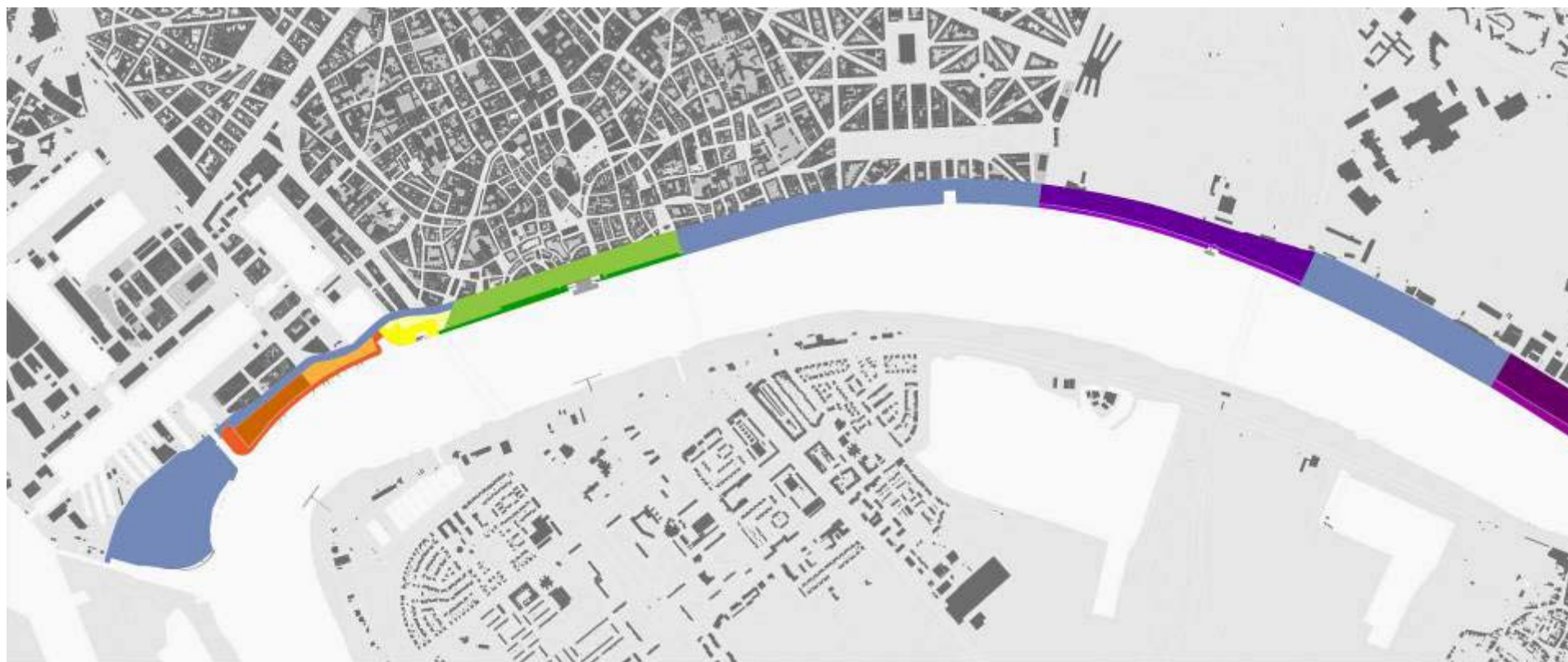
- **Deze timing moet nog worden afgestemd op middelen W&Z**

- **Er wordt enkel ruimte voorzien voor traminfrastructuur – afspraken over aanleg met De Lijn te maken**

Fasering ifv stedelijke middelen: 2013-2018



Fasering ifv stedelijke middelen: 2019-2014



PARTICIPATIE



Kunnen we straks zwemmen naast de Schelde?

Denk en droom mee over de heraanleg van de Kaaien



“De kaaien worden weer van ons”

Ambitieuus communicatie- en participatietraject

Communicatie op drie sporen:

1. Informatie
2. Participatie
3. Inspirerende activiteiten/beleving





Kaaien op tafel

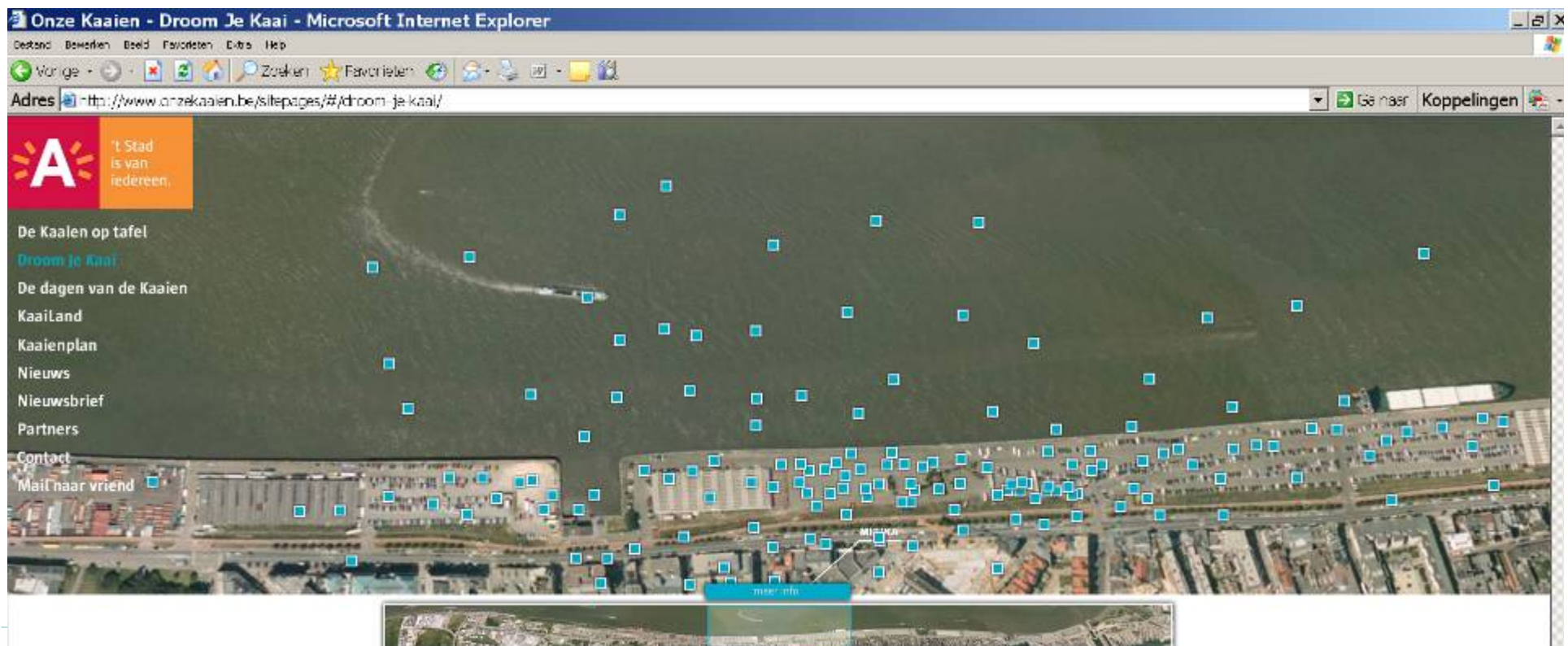
- 8 tot 12 deelnemers, 1 moderator
- 97 tafelgesprekken, 800 deelnemers, zeer divers
- Laagdrempelige gesprekken tussen burgers over heraanleg Scheldekaaien
- 543 aanbevelingen overgemaakt aan ontwerpers en beleid





Droom je kaai

- Online suggesties *posten* op luchtfoto van de kaaien
- Bijna 300 berichten op Droom Je Kaai





Inspirerende activiteiten

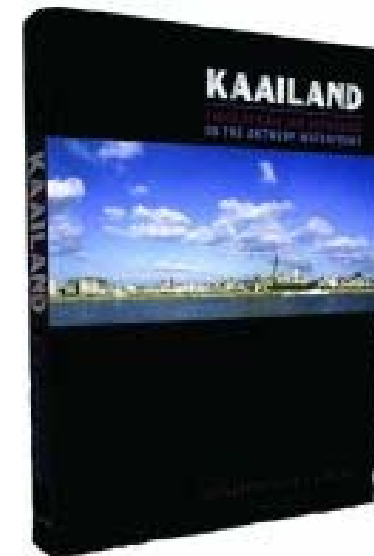
- Kant & Wal (19/10/2008 – 31/12/2008)
- KAAiLAND (19/03/2009 – 21/06/2009)
- Kaaien-gedicht (2011)
- Guingettes & Piknikbanken (2011)





Inspirerende activiteiten

- Kant & Wal (19/10/2008 – 31/12/2008)
- KAAiLAND (19/03/2009 – 21/06/2009)
- Kaaien-gedicht (2011)
- Guingettes & Piknikbanken (2011)





Inspirerende activiteiten

- Kant & Wal (19/10/2008 – 31/12/2008)
- KAAiLAND (19/03/2009 – 21/06/2009)
- Kaaien-gedicht (2011)
- Guingettes & Piknikbanken (2011)



www.onzekaaien.be

